



DE MOLENAAR IN DRACHTEN

Ontdek de Molenaar: een prachtige transformatie van een voormalig kantoorpand naar 20 moderne appartementen, waarvan 11 koopappartementen.



11 KOOP-
APPARTEMENTEN

WONEN OP EEN PLEK MET HISTORIE

OVER HET PROJECT

Een unieke kans doemt op aan het Moleneind ZZ 95, waar de rijke historie van scheepswerven plaatsmaakt voor een nieuw hoofdstuk in wonen. Montagne Ontwikkeling en BruZan Projecten slaan de handen ineen om het voormalige kantoorpand van Accolade om te toveren tot een prachtig residentieel complex met maar liefst 20 appartementen. Dit schitterende project biedt een mix van 11 luxe appartementen voor de verkoop en 9 appartementen voor middenhuur, zodat iedereen kan genieten van deze unieke locatie aan het water. Heeren 3 Architecten uit Heerenveen heeft een fantastisch ontwerp gemaakt met oog voor detail en duurzaamheid.

APPARTEMENTEN

De 20 appartementen zijn verdeeld over de begane grond, eerste en tweede verdieping. Het complex beschikt over een eigen private parkeervoorziening waardoor elk appartement beschikt over een eigen parkeerplaats en een ruime berging.

Elk appartement op de begane grond heeft een eigen voordeur aan de buitenzijde en een mooie afgeschermdede buitenruimte. De appartementen op de verdiepingen zijn allemaal te bereiken met een lift. De appartementen op de tweede verdieping zijn voorzien van een dakterras.





woonoppervlakte: 75m² tot 100m²



royale woonkamer



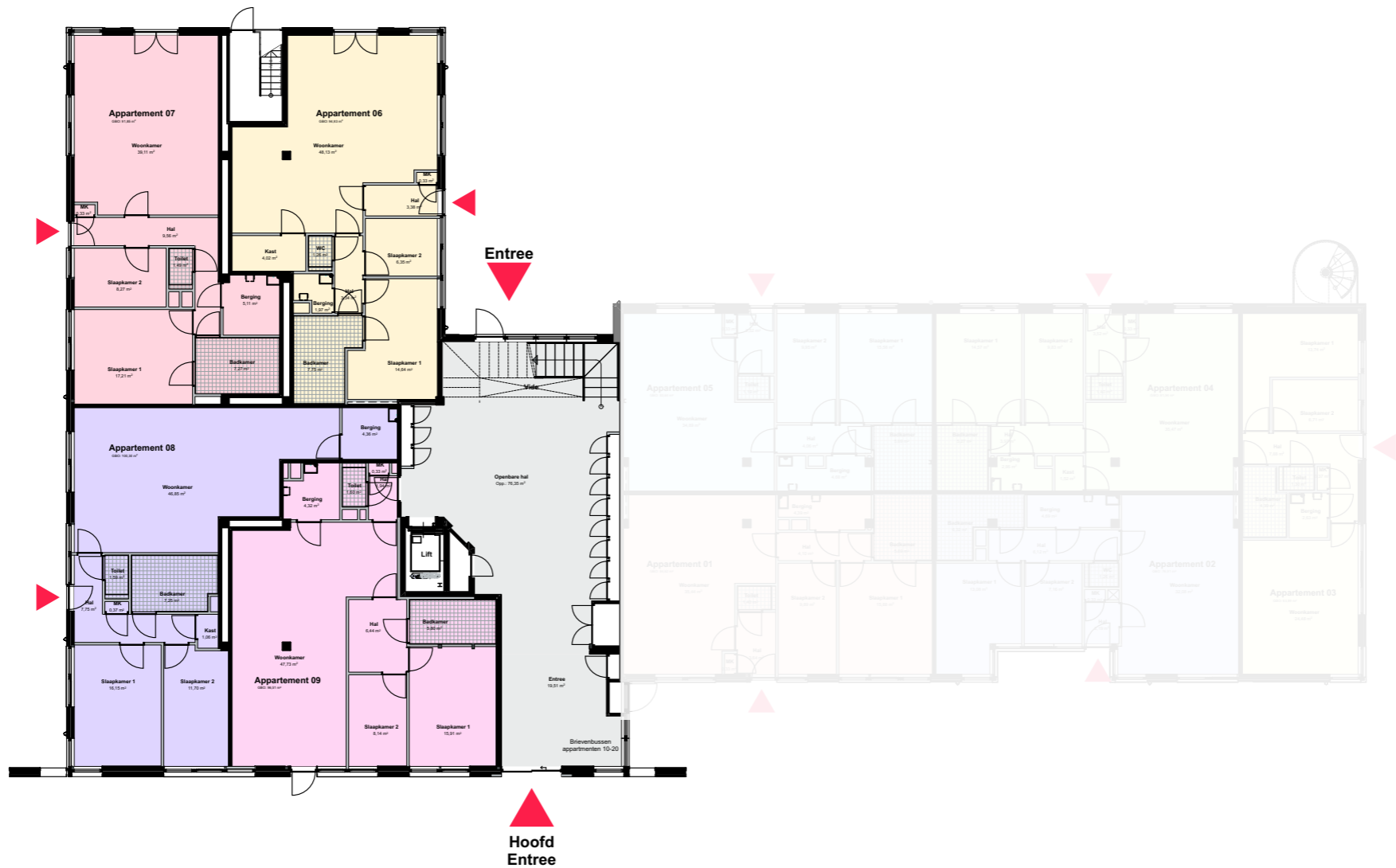
2 slaapkamers*



uitzicht over de Drachtstervaart

*Met uitzondering van appartement 17, deze is voorzien van 1 slaapkamer.

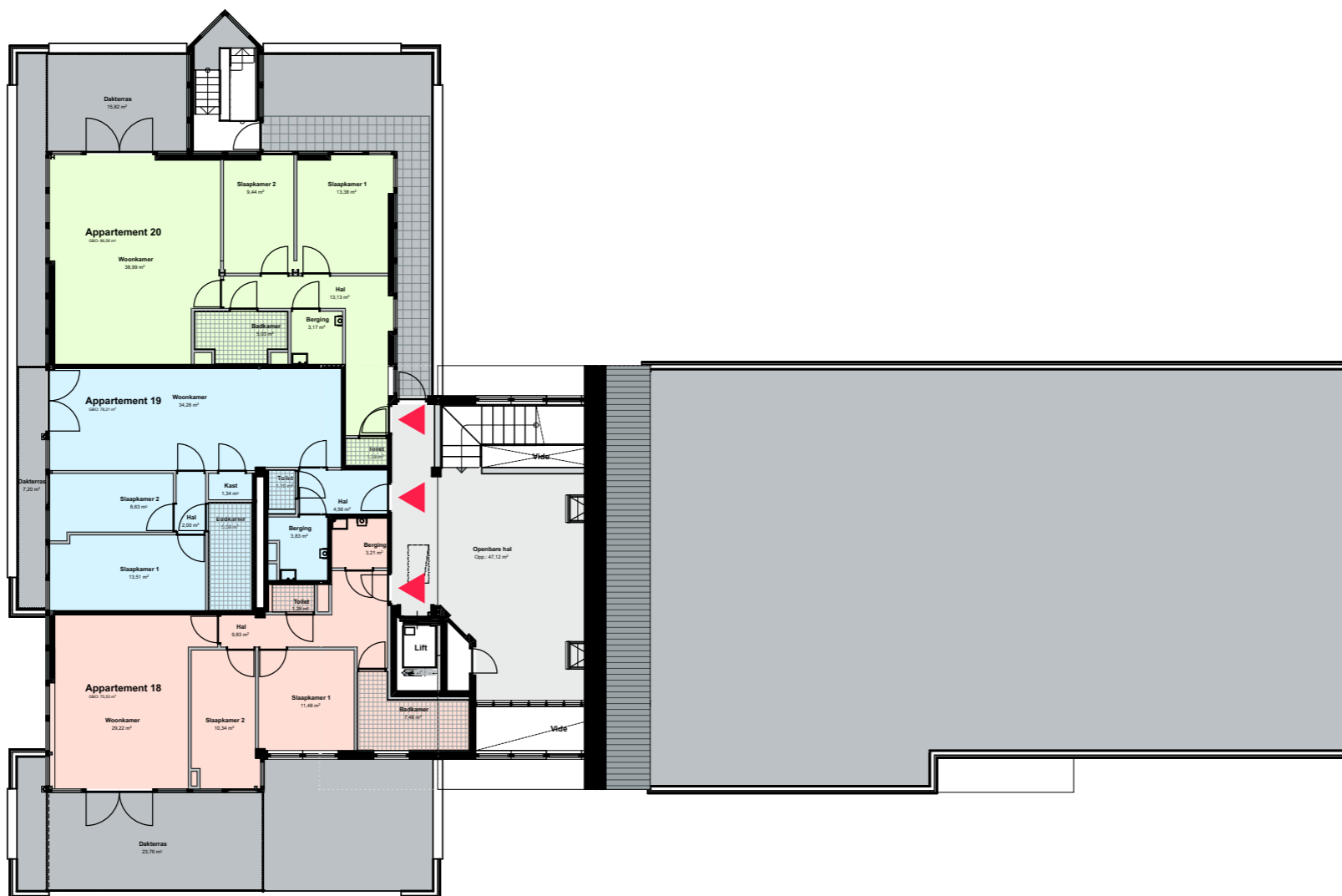
KOOPAPPARTEMENTEN BEGANE GROND



KOOPAPPARTEMENTEN 1E VERDIEPING



KOOPAPPARTEMENTEN 2E VERDIEPING



MOLENHOF

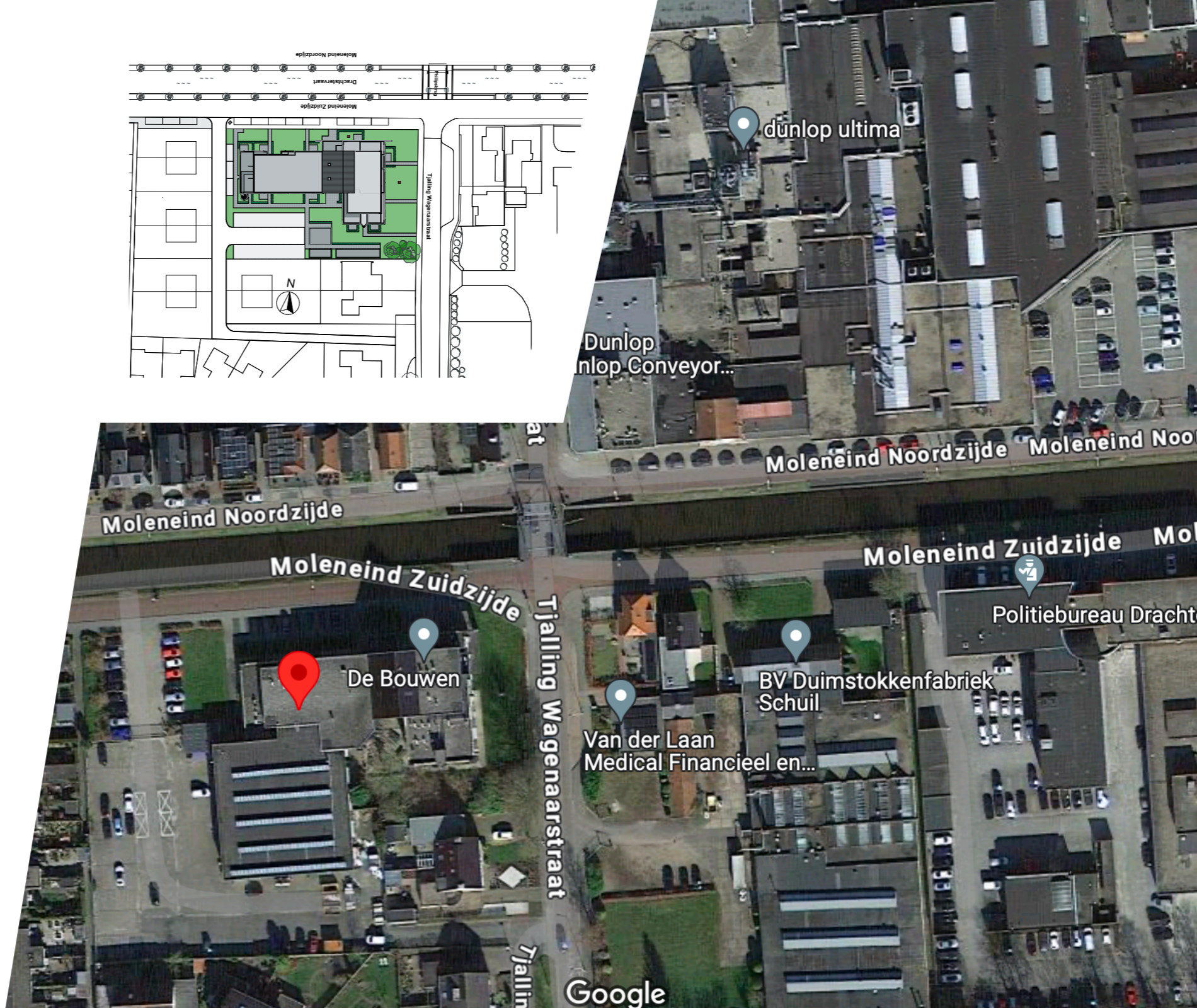
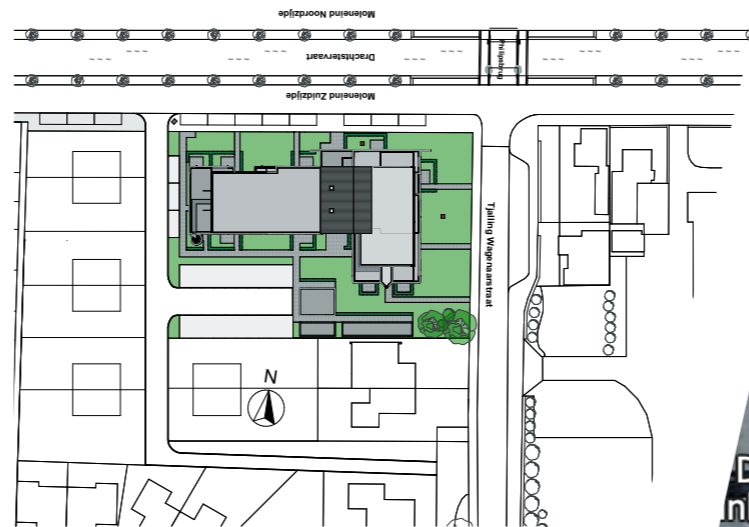
Ontdek de betekenis achter de naam Molenhof - een eerbetoon aan de rijke historie van deze plek. Hoewel de straat waar we op uitkijken bekend staat als Moleneind, herinnert de naam Molenhof aan de molen die hier ooit stond, meer dan 200 jaar lang. Hoewel de molen al lang geleden is afgebroken, blijft de naam Molenhof ons herinneren aan het verleden.

DE MOLEN VAN BOLLEMAN

Op deze historische plek stond tot 1921 de indrukwekkende houtzaagmolen genaamd gedreven door de familie Bolleman. Wat begon als een pelmolen in 1717, transformeerde na 1750 tot een veelzijdige zaag-, eek- en volmolen, en volgens overlevering zelfs een papiermolen.

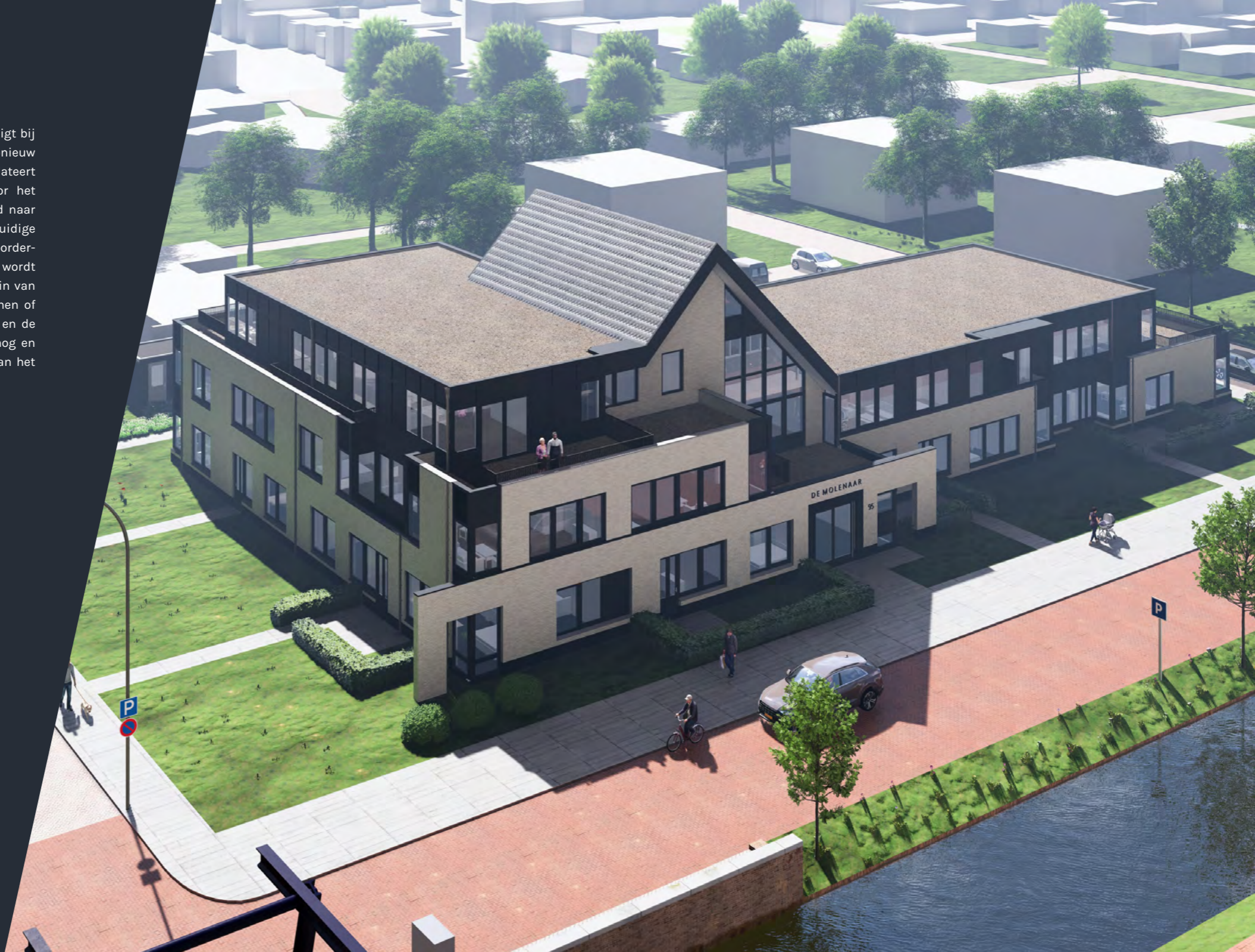
In 1826 gaf Jan Binnes Bolleman de molen de naam 'Goet Vooruysigt' en de molen werd een kenmerkend onderdeel van het landschap. Helaas kwam in 1921 het einde voor de molen, maar de erfenis van de familie Bolleman leefde voort in hun houthandel die tot het midden van de 20e eeuw op deze locatie actief bleef.

Op dezelfde plaats bevond zich ook een bijzondere vijver, bekend als het balkengat, waar gekapte bomen werden verzameld voordat ze werden verzaagd. Een plek doordrenkt van geschiedenis, waar het verleden zich vermengt met het heden.



HET MOLENEIND

Voor ons ligt de Drachtstervaart, die eindigt bij het carillon. Deze vaart is pas in 2015 opnieuw uitgegraven, maar de oorspronkelijke dateert uit 1641. Deze vaart werd gebruikt voor het transport van turf vanuit Smallingerland naar Hollandse steden. Hier ontstond het huidige Drachten, waar de vaart de weg tussen Noorder- en Zuiderdrachten kruiste. Het Moleneind wordt beschouwd als het oudste industrieterrein van Drachten, waar veel industrie is verdwenen of verplaatst. Maar fabrieken zoals Dunlop en de duimstokkenfabriek van Schuil zijn er nog en ook Philips genst met zijn terrein nog aan het Moleneind.





MIS DEZE UNIEKE KANS NIET!

Neem voor meer informatie contact
op met Makelaardij Hoekstra en ontdek
jouw toekomstige thuis in De Molenaar.

✉ NIEUWBOUW@MAKELAARDIJHOEKSTRA.NL

☎ 058-233 7 382

🌐 MAKELAARDIJHOEKSTRA.NL

Lont

MONTAGNE
ADVIES EN ONTWIKKELING

HOEKSTRA
Makelaardij | Bedrijfsmakelaars | Vastgoedbeheer