



# VERKOOPTEKENINGEN

32 Appartementen Mix Cammingha - Melkema Staete

02-07-2024

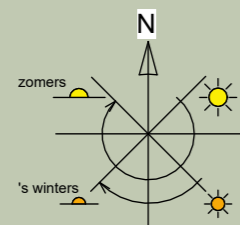






### RENVOOI

- openbare weg
- stoep
- gras
- tuin
- omliggende bebouwing (in ontwikkeling)
- parkeren
- water
- terras
- lantaarnpaal
- hoofdentree appartementen
- bomen
- perceelgrens



Alle maten op de tekening zijn in millimeter tenzij anders aangegeven.  
 Alle maten op de tekening zijn circa-maten en niet geschikt voor opdrachten aan derden.



titel:  
 Nieuwbouw 32 appartementen  
 Mix Cammingha, Leeuwarden  
 onderdeel:  
 Situatietekening

get.: RV  
 datum: 02-07-2024  
 formaat: A3  
 schaal: 1:400  
 bladnummer:  
**0002**  
 projectnummer:  
**2227**





Noordgevel (entree)



Zuidgevel



Penta Architecten BV  
 Bolswardervaart 3  
 8862 SE Harlingen

tel. : 0517 430044  
 mail : info@penta-architecten.nl  
 website: www.penta-architecten.nl

titel: Nieuwbouw 32 appartementen  
 Mix Cammingha, Leeuwarden

opdrachtgever: Van Wijnen

onderdeel: Definitief ontwerp

onderwerp: Gevels noord en zuid

04-06-2024  
 05-06-2024  
 06-06-2024  
 10-06-2024  
 12-06-2024  
 02-07-2024

formaat: A2  
 schaal: 1:150

bladnummer:  
**0003**  
 projectnummer:  
**2227**

project-architect:





Oostgevel



Westgevel

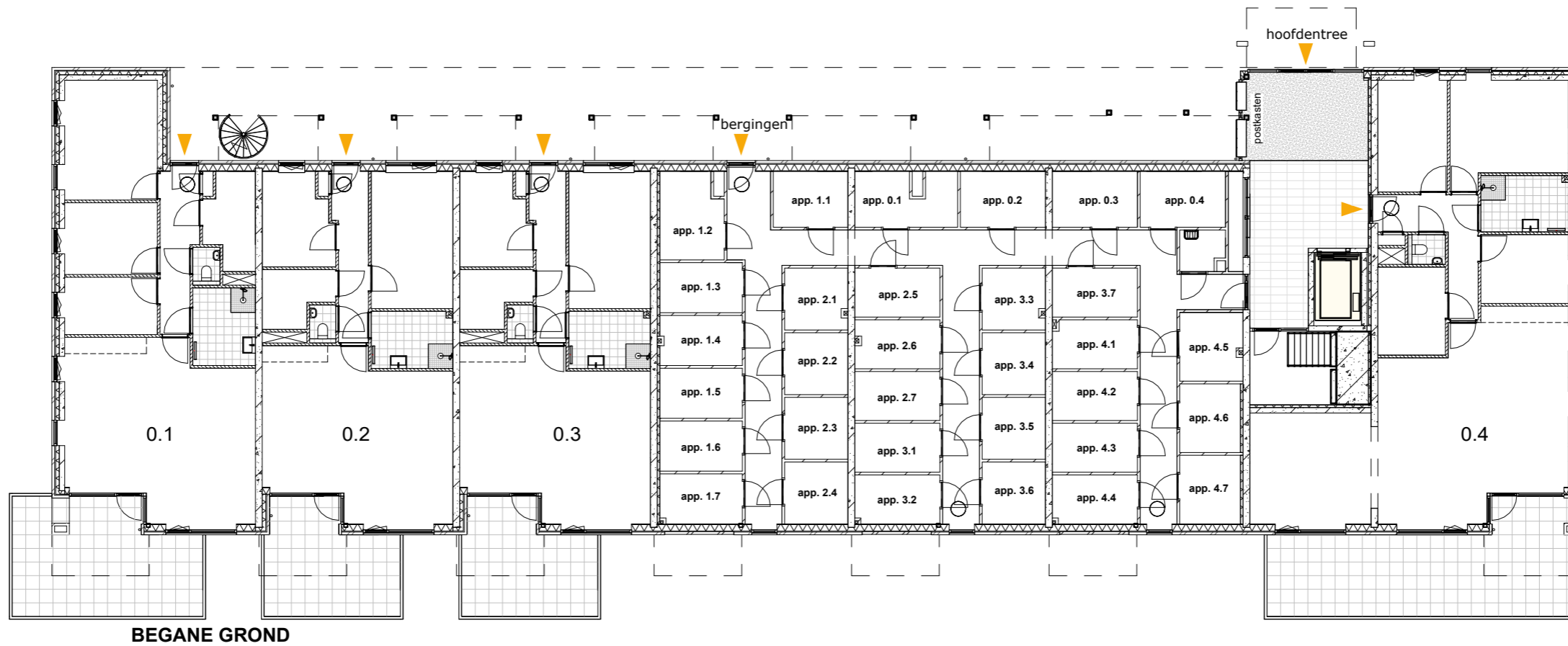


Penta Architecten BV  
Bolswardervaart 3  
8862 SE Harlingen

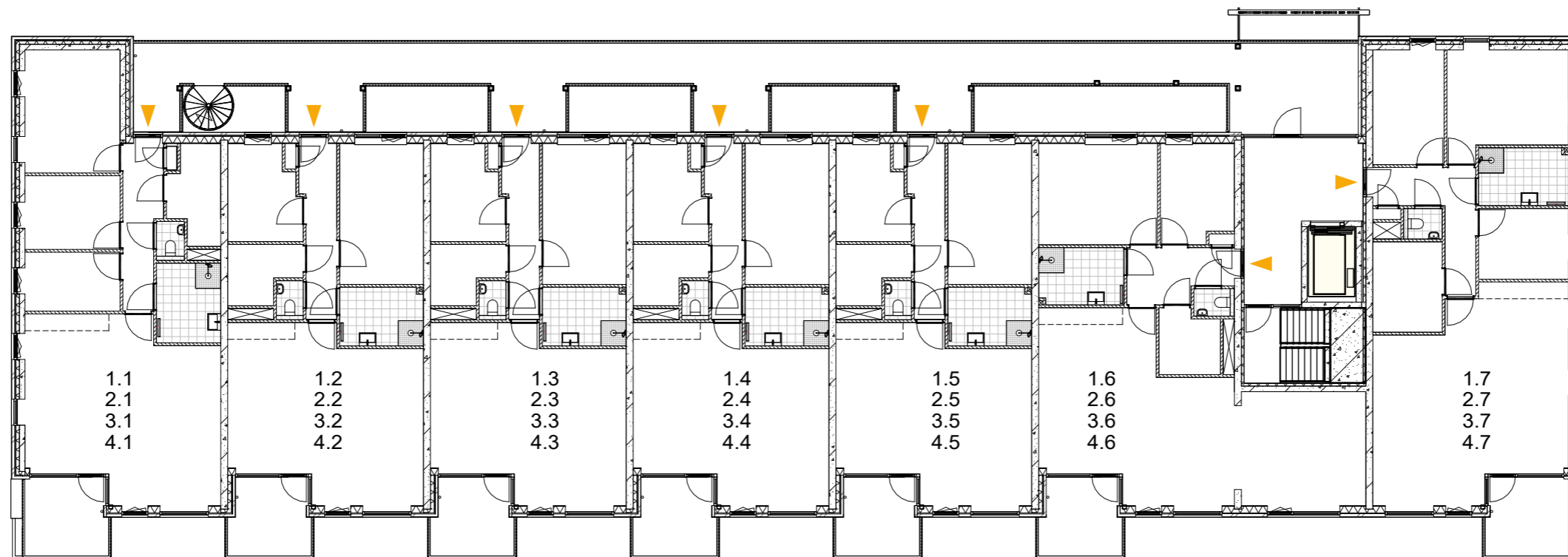
tel. : 0517 430044  
mail :  
info@penta-architecten.nl  
website:  
www.penta-architecten.nl

titel:	Nieuwbouw 32 appartementen	04-06-2024
	Mix Cammingha, Leeuwarden	05-06-2024
opdrachtgever:	Van Wijnen	06-06-2024
		10-06-2024
onderdeel:	Definitief ontwerp	12-06-2024
		02-07-2024
onderwerp:	Gevels oost en west	formaat: A2
		schaal: 1:150
		bladnummer:
		<b>0004</b>
		projectnummer:
		<b>2227</b>
project-architect:		





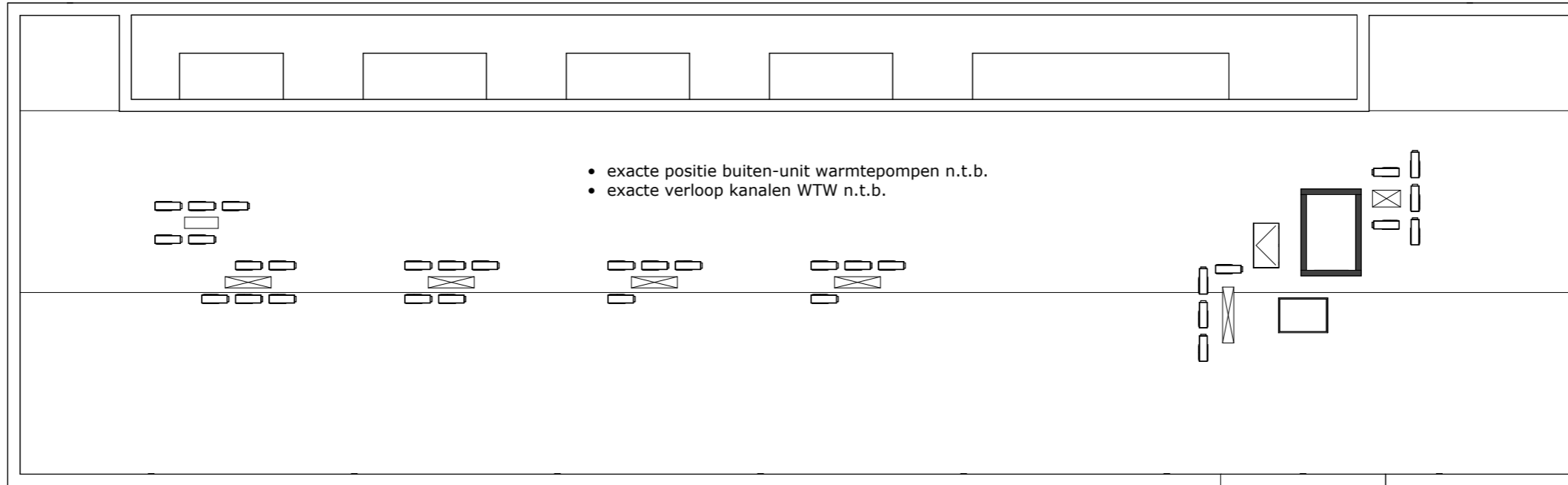
BEGANE GROND



VERDIEPINGEN

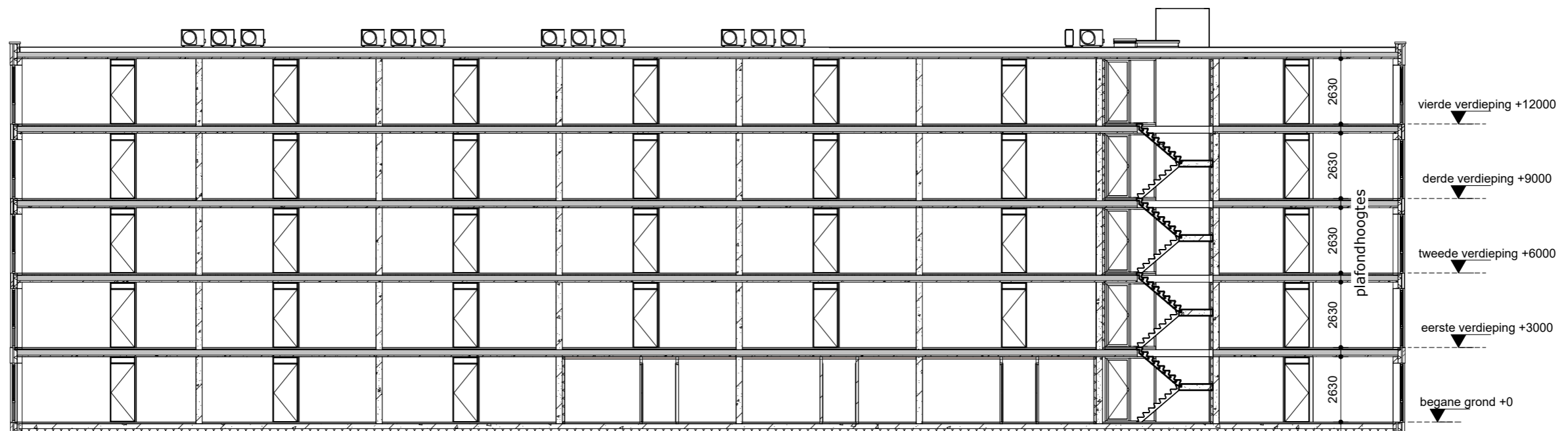
eerste verdieping  
tweede verdieping  
derde verdieping  
vierde verdieping





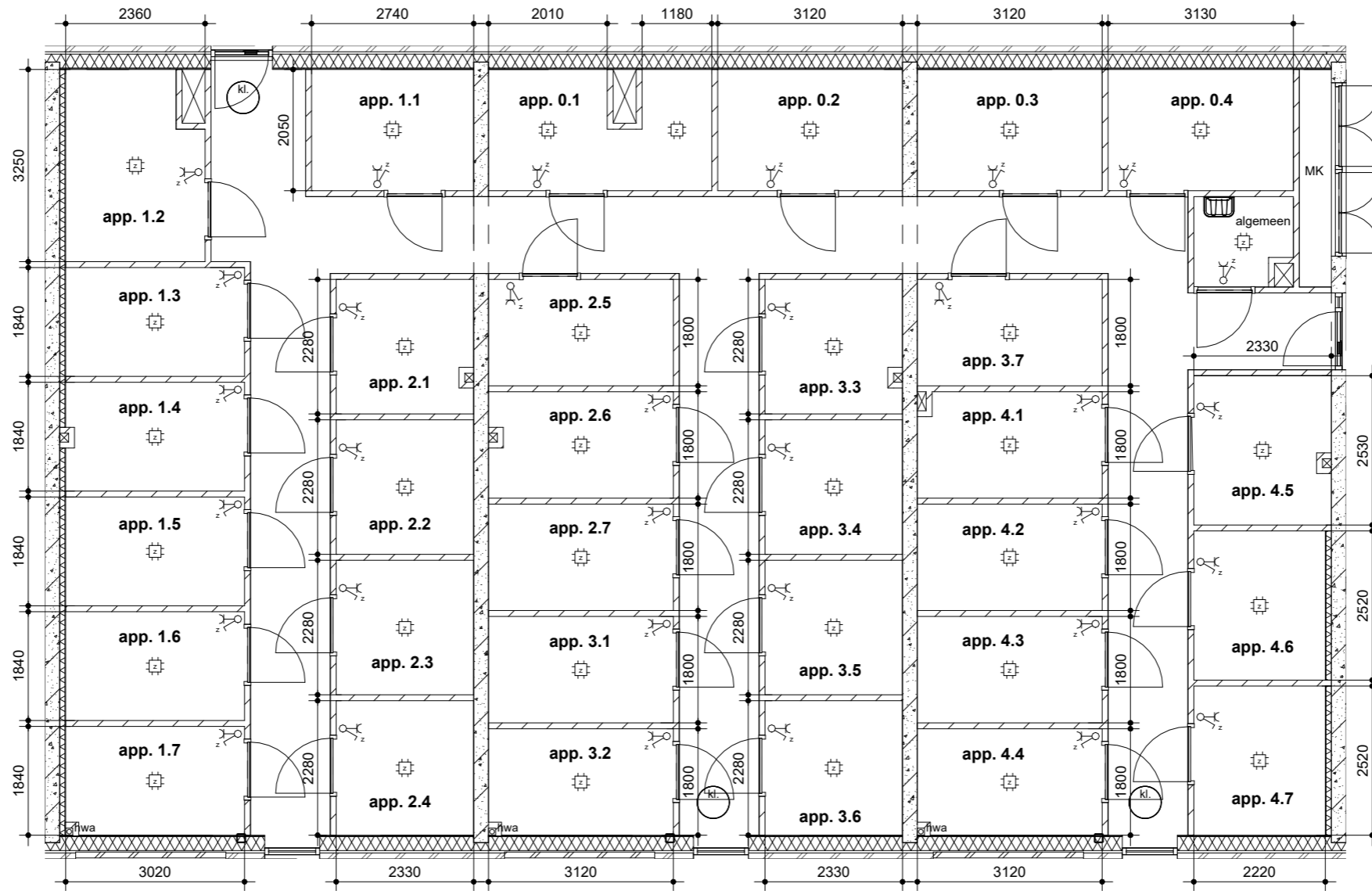
**DAKOVERZICHT**





LANGSDOORSNEDE





**BERGINEN**



titel: Nieuwbouw 32 appartementen  
 datum: 02-07-2024  
 formaat: A3  
 onderdeel: Plattegrond berginen

get.: RV  
 datum: 02-07-2024  
 formaat: A3  
 schaal: 1:200  
 bladnummer: 0008  
 projectnummer: 2227



## Renvooi E-symbolen

	wandcontactdoos tweevoudig opbouw
	wandcontactdoos tweevoudig samenbouw in een duodoos
	contactdoos enkelvouding ra
	centraaldoos
	leiding t.b.v. co2 sensor
	schakelaar enkel-
	schakelaar serie-
	schakelaar wissel-
	aansluitpunt bedraad
	Rookmelder
	aansluiting t.b.v. verlichting
	drukknop
	verdeelinrichting
	centraal aardpunt
	videofoon toestel
	contactdoos perilex t.b.v. koelkast
	contactdoos enkelvouding ra t.b.v. koelkast
	contactdoos enkelvouding ra t.b.v. warmteterugwinunit
	contactdoos enkelvouding ra t.b.v. wasmachine
	contactdoos enkelvouding ra t.b.v. afzuigkap
	contactdoos enkelvouding ra t.b.v. warmteterugwinunit
	contactdoos enkelvouding ra t.b.v. vloerverdeler
	werkschakelaar t.b.v. warmtepomp
	leiding t.b.v. droger
	loze leiding
	leiding t.b.v. thermostaat

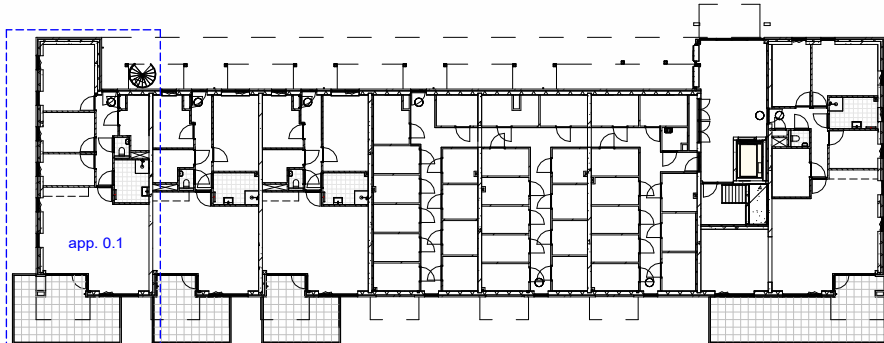
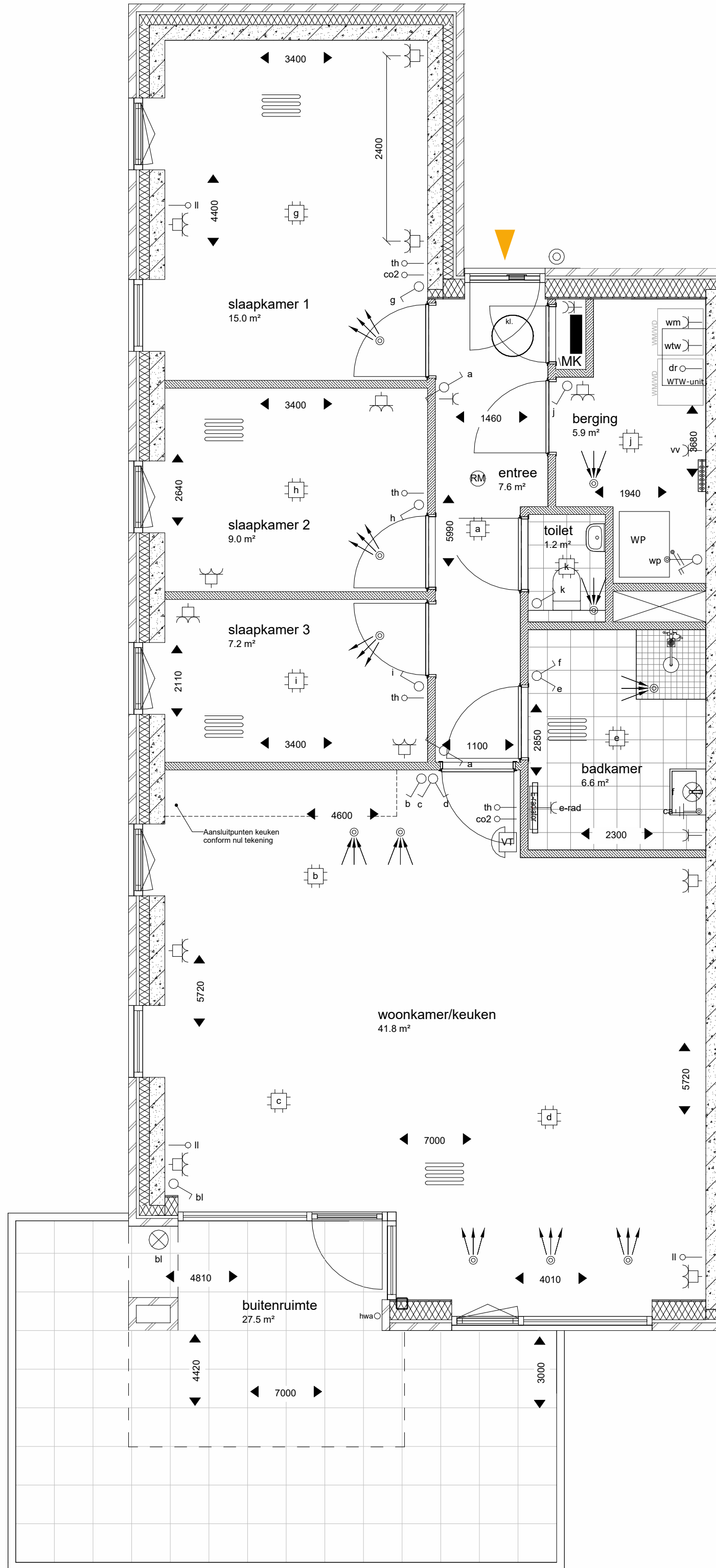
## Renvooi W-symbolen

	warmtepomp
	warmteterugwinunit
	vloerverdeler
	inblaasunit
	afzuigunit
	vloerverwarming
	doucheput

## LEGENDA

	schacht
	betegelde ruimte
	krijtstreepgebied
	betonwand
	houtskeletbouw wand
	lichte scheidingswand
	entree
	kruipluik
	hemelwaterafvoer
	wasmachine / wasdroger





Alle maten op de tekening zijn in millimeters tenzij anders aangegeven.  
 Alle maten op de tekening zijn circa-maten en niet geschikt voor opdrachten aan derden.  
 De keukeninrichting en opstelplaats van de wasmachine en wasdroger die op de tekening is aangegeven dienen uitsluitend ter oriëntatie.  
 De positie van de op tekening aangegeven schakelaars, aansluitpunten en wand- en plafondlichtpunten zijn indicatief.  
 De op tekening aangegeven installaties zoals pv-panelen, radiatoren, convectoren en mv-punten zijn indicatief; afmeting, locatie en de aantallen volgens nadere opgave van de installateur.

Plattegrond begane grond appartement type B  
 Appartementnummer(s): 0.1

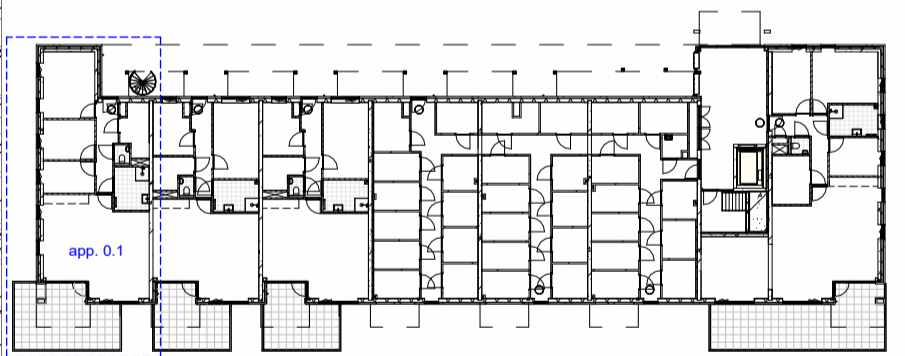
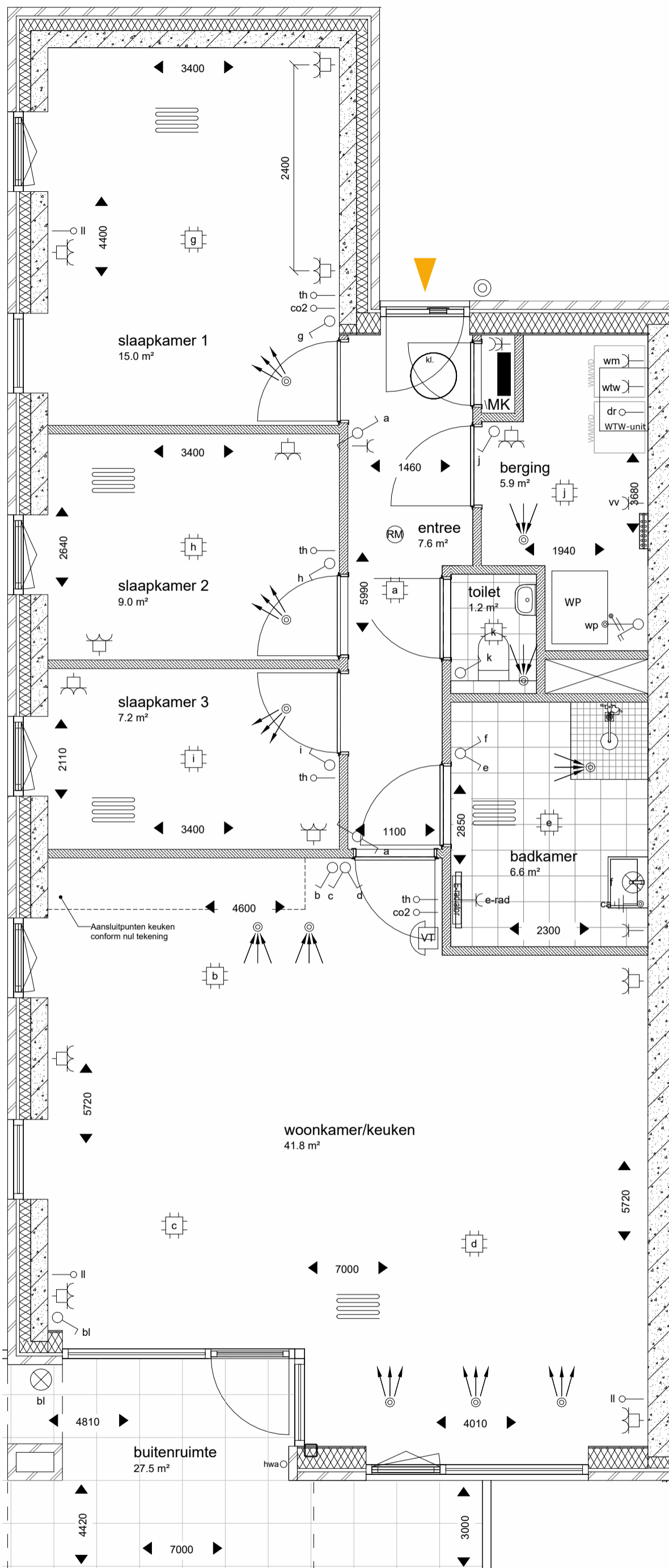


Penta Architecten BV  
 Bolswardervaart 3  
 8862 SE Harlingen

tel. : 0517 430044  
 mail : info@penta-architecten.nl  
 website: www.penta-architecten.nl

titel:	Nieuwbouw 32 appartementen Mix Cammingha, Leeuwarden	04-06-2024 05-06-2024
opdrachtgever:	Van Wijnen	06-06-2024 10-06-2024
onderdeel:	Definitief ontwerp	12-06-2024 02-07-2024
onderwerp:	Appartement type B begane grond	formaat: A2 schaal: 1:50
project-architect:		bladnummer: <b>VK-01a</b> projectnummer: <b>2227</b>



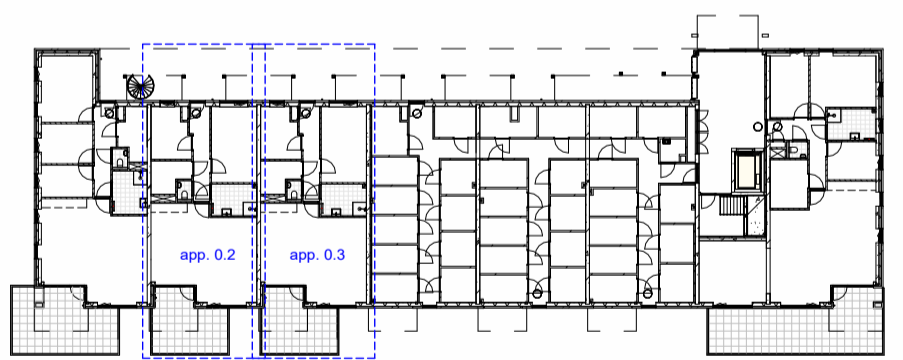
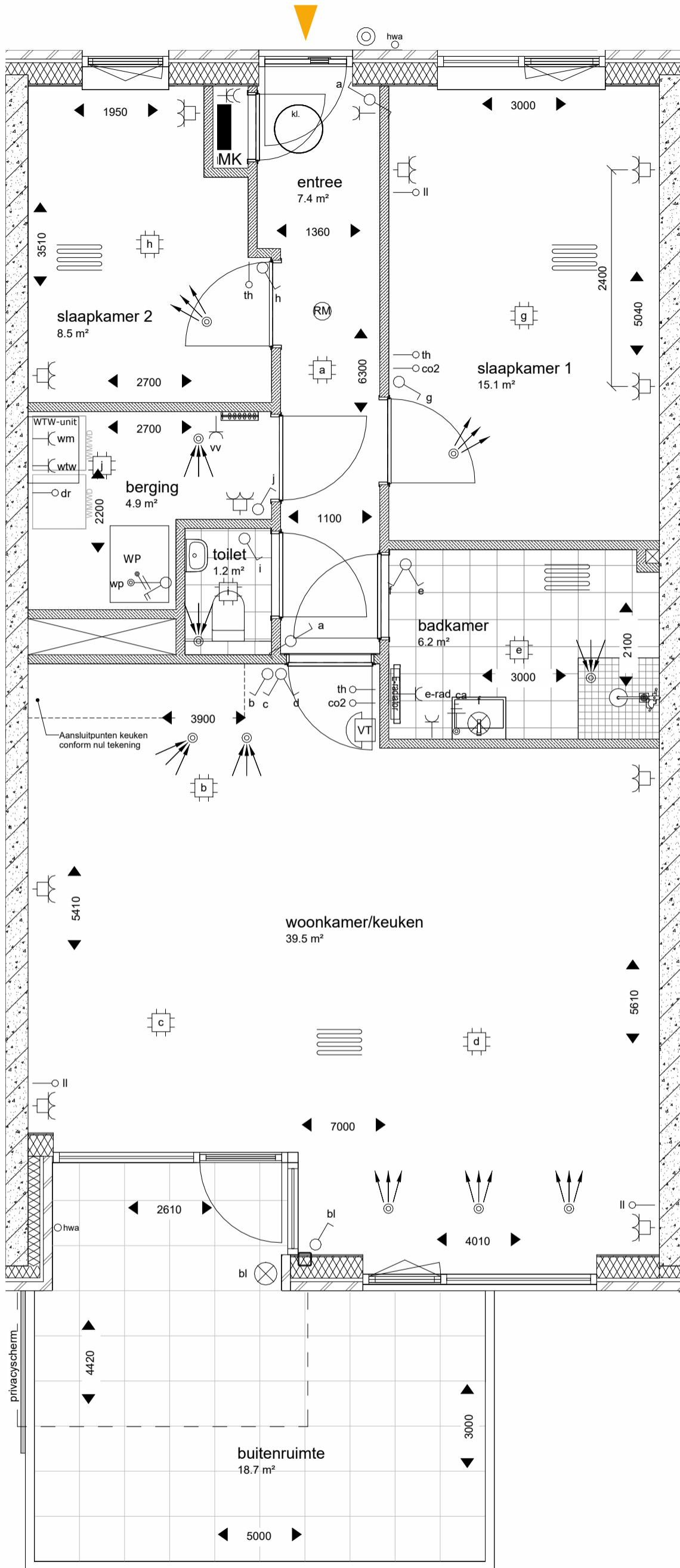


Plattegrond begane grond appartement type B  
Appartementnummer(s): 0.1

Alle maten op de tekening zijn in millimeters tenzij anders aangegeven.  
 Alle maten op de tekening zijn circa-maten en niet geschikt voor opdrachten aan derden.  
 De keukeninrichting en opstelplaats van de wasmachine en wasdroger die op de tekening is aangegeven dienen uitsluitend ter oriëntatie.  
 De positie van de op tekening aangegeven schakelaars, aansluitpunten en wand- en plafondlichtpunten zijn indicatief.  
 De op tekening aangegeven installaties zoals pv-panelen, radiatoren, convectoren en mv-punten zijn indicatief; afmeting, locatie en de aantallen volgens nadere opgave van de installateur.



titel: Nieuwbouw 32 appartementen  
 Mix Cammingha, Leeuwarden  
 onderdeel: Appartement type B begane grond  
 get.: RV  
 datum: 02-07-2024  
 formaat: A3  
 schaal: 1:50  
 bladnummer: VK-01b  
 projectnummer: 2227



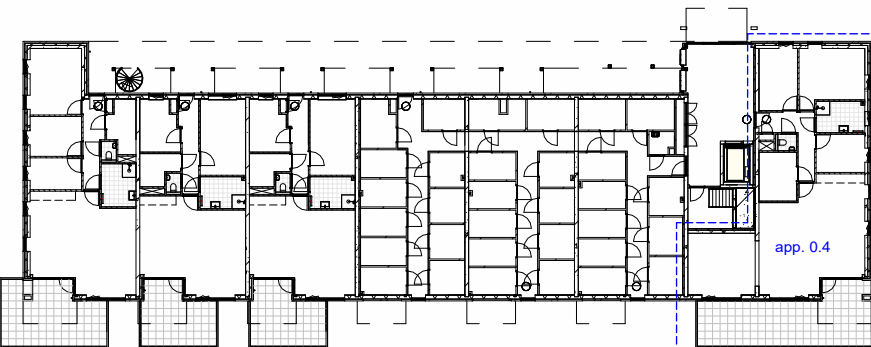
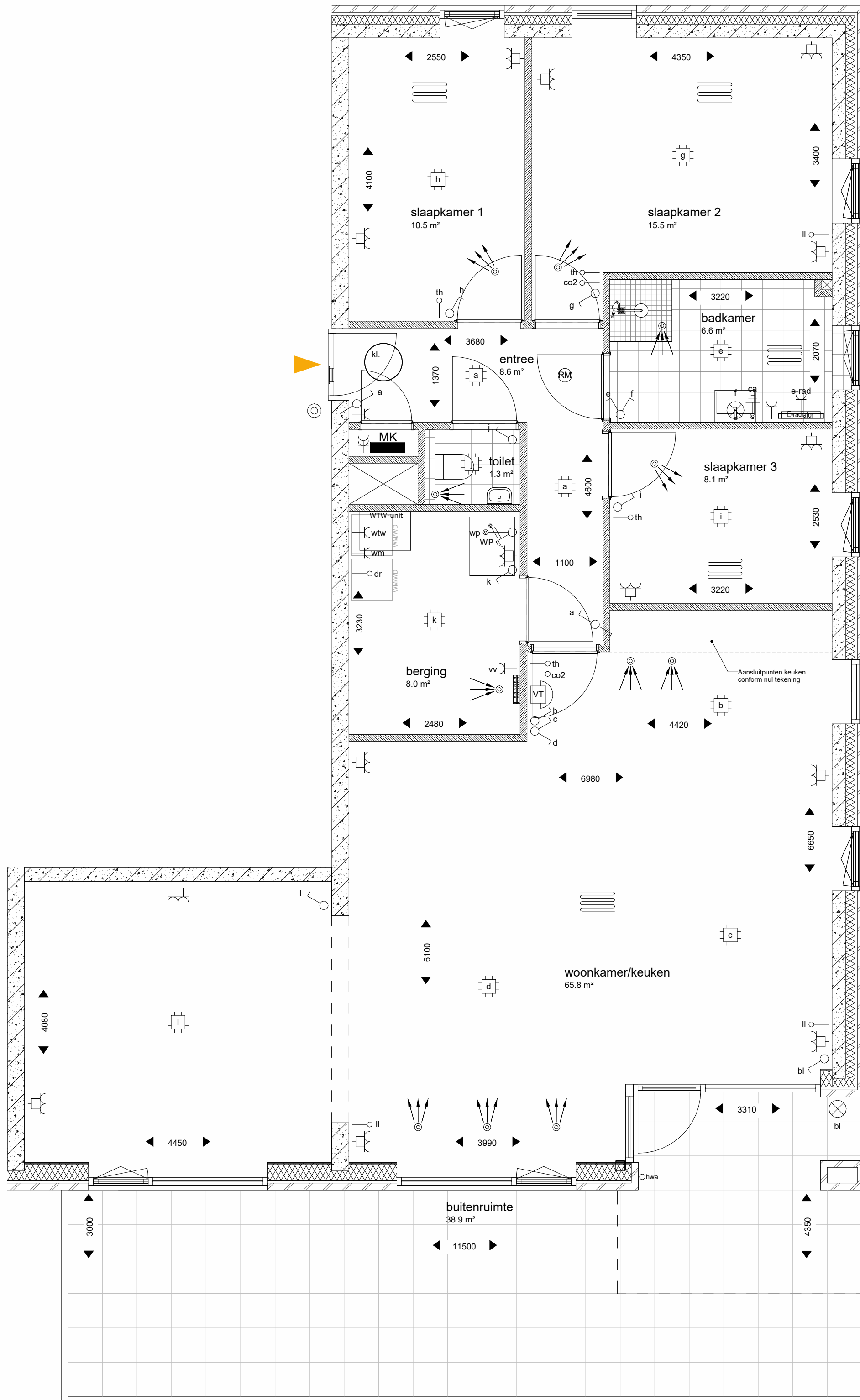
Plattegrond begane grond appartement type A  
Appartementnummer(s): 0.2 en 0.3

Alle maten op de tekening zijn in millimeters tenzij anders aangegeven.  
 Alle maten op de tekening zijn circa-maten en niet geschikt voor opdrachten aan derden.  
 De keukeninrichting en opstelplaats van de wasmachine en wasdroger die op de tekening is aangegeven dienen uitsluitend ter oriëntatie.  
 De positie van de op tekening aangegeven schakelaars, aansluitpunten en wand- en plafondlichtpunten zijn indicatief.  
 De op tekening aangegeven installaties zoals pv-panelen, radiatoren, convectoren en mv-punten zijn indicatief; afmeting, locatie en de aantallen volgens nadere opgave van de installateur.



get.: RV  
 datum: 02-07-2024  
 formaat: A3  
 schaal: 1:50  
 bladnummer: VK-02  
 projectnummer: 2227





Alle maten op de tekening zijn in millimeters tenzij anders aangegeven.  
 Alle maten op de tekening zijn circa-maten en niet geschikt voor opdrachten aan derden.  
 De keukeninrichting en opstelplaats van de wasmachine en wasdroger die op de tekening is aangegeven dienen uitsluitend ter oriëntatie.  
 De positie van de op tekening aangegeven schakelaars, aansluitpunten en wand- en plafondlichtpunten zijn indicatief.  
 De op tekening aangegeven installaties zoals pv-panelen, radiatoren, convectoren en mv-punten zijn indicatief; afmeting, locatie en de aantallen volgens nadere opgave van de installateur.

Plattegrond begane grond appartement type D  
 Appartementnummer(s): 0.4



Penta Architecten BV  
 Bolswardervaart 3  
 8862 SE Harlingen  
 tel. : 0517 430044  
 mail : info@penta-architecten.nl  
 website: www.penta-architecten.nl

titel:	Nieuwbouw 32 appartementen Mix Cammingha, Leeuwarden	04-06-2024 05-06-2024
opdrachtgever:	Van Wijnen	06-06-2024 10-06-2024
onderdeel:	Definitief ontwerp	12-06-2024 02-07-2024
onderwerp:	Appartement type D begane grond	formaat: A2 schaal: 1:50
project-architect:		bladnummer: <b>VK-03a</b> projectnummer: <b>2227</b>



Plattegrond begane grond appartement type D  
Appartementnummer(s): 0.4

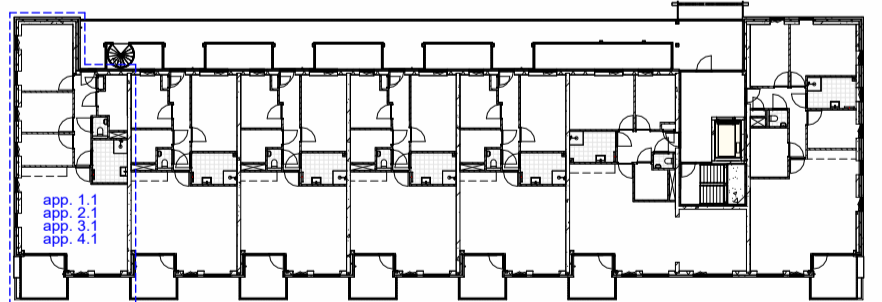
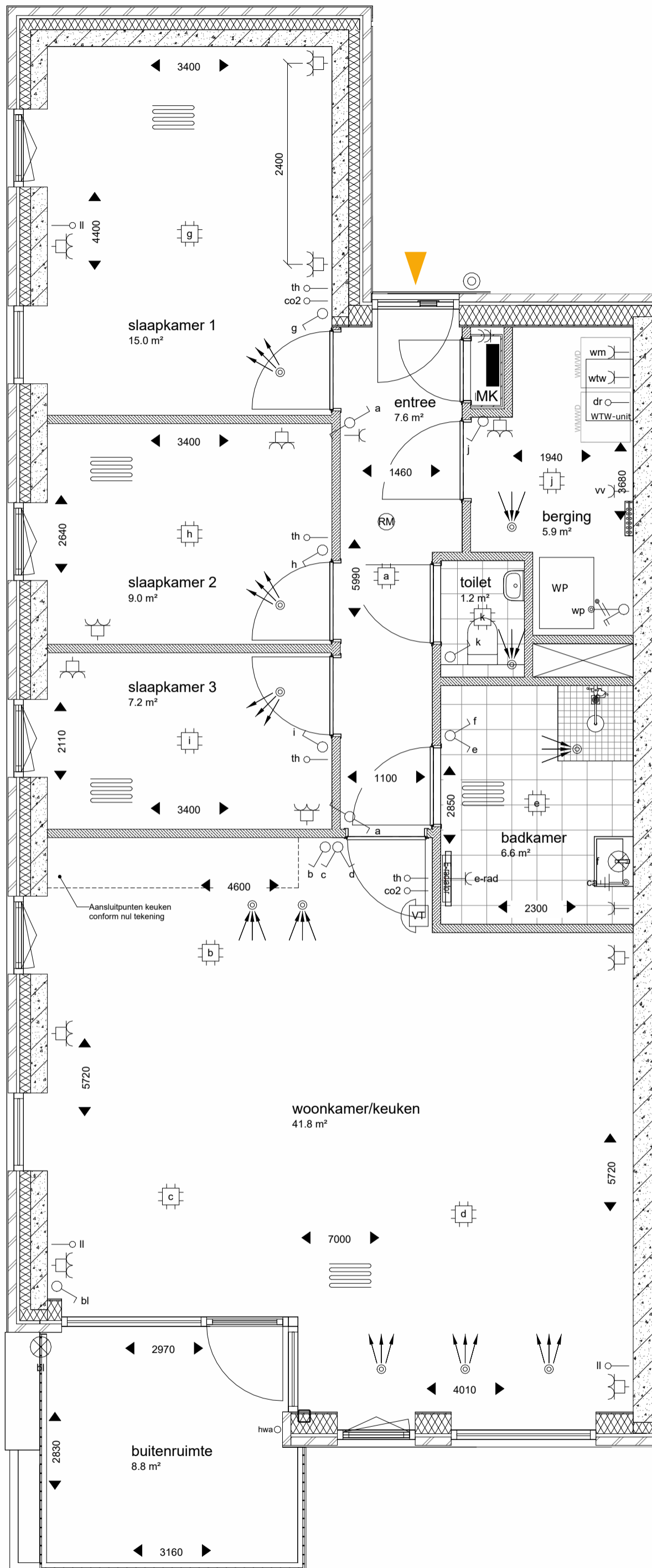
Alle maten op de tekening zijn in millimeters tenzij anders aangegeven.  
 Alle maten op de tekening zijn circa-maten en niet geschikt voor opdrachten aan derden.  
 De keukeninrichting en opstelplaats van de wasmachine en wasdroger die op de tekening is aangegeven dienen uitsluitend ter oriëntatie.  
 De positie van de op tekening aangegeven schakelaars, aansluitpunten en wand- en plafondlichtpunten zijn indicatief.  
 De op tekening aangegeven installaties zoals pv-panelen, radiatoren, convectoren en mv-punten zijn indicatief; afmeting, locatie en de aantallen volgens nadere opgave van de installateur.



titel:  
 Nieuwbouw 32 appartementen  
 Mix Cammingha, Leeuwarden  
 onderdeel:  
 Appartement type D begane grond

get.: RV  
 datum: 02-07-2024  
 formaat: A3  
 schaal: 1:50  
 bladnummer:  
**VK-03b**  
 projectnummer:  
**2227**





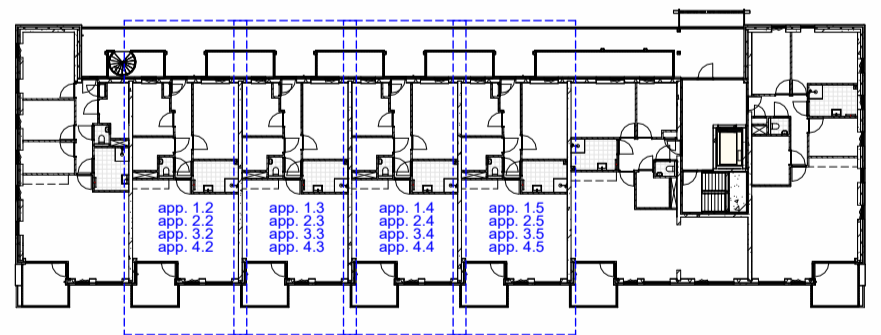
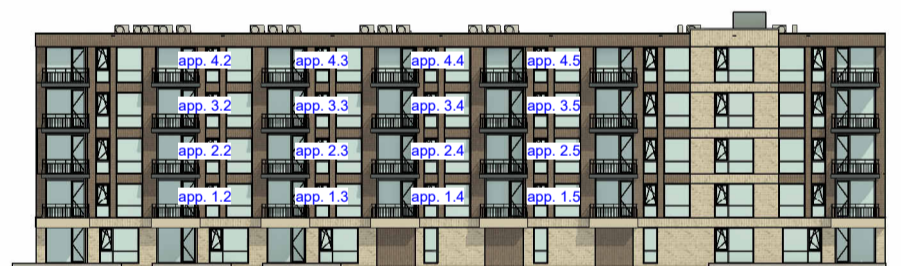
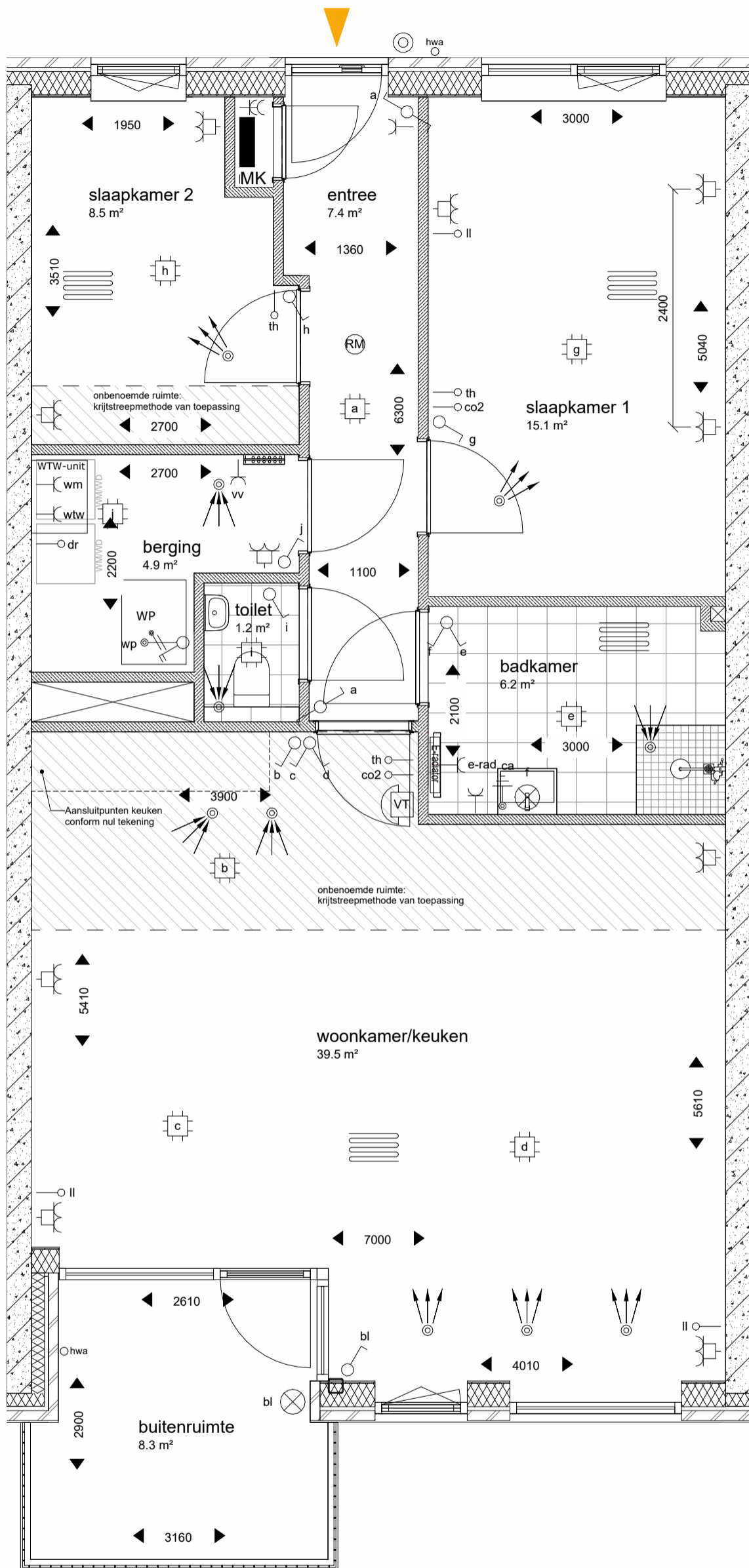
**Plattegrond verdiepingen appartement type B**  
**Appartementnummer(s): 1.1, 2.1, 3.1 en 4.1**

Alle maten op de tekening zijn in millimeters tenzij anders aangegeven.  
 Alle maten op de tekening zijn circa-maten en niet geschikt voor opdrachten aan derden.  
 De keukeninrichting en opstelplaats van de wasmachine en wasdroger die op de tekening is aangegeven dienen uitsluitend ter oriëntatie.  
 De positie van de op tekening aangegeven schakelaars, aansluitpunten en wand- en plafondlichtpunten zijn indicatief.  
 De op tekening aangegeven installaties zoals pv-panelen, radiatoren, convectoren en mv-punten zijn indicatief; afmeting, locatie en de aantallen volgens nadere opgave van de installateur.



titel:  
 Nieuwbouw 32 appartementen  
 Mix Cammingha, Leeuwarden  
 onderdeel:  
 Appartement type B verdiepingen

get.: RV  
 datum: 02-07-2024  
 formaat: A3  
 schaal: 1:50  
 bladnummer:  
**VK-04**  
 projectnummer:  
**2227**



**Plattegrond verdiepingen appartement type A**  
**Appartementnummer(s): 1.2, 1.3, 1.4, 1.5**  
**2.2, 2.3, 2.4, 2.5**  
**3.2, 3.3, 3.4, 3.5**  
**4.2, 4.3, 4.4, 4.5**

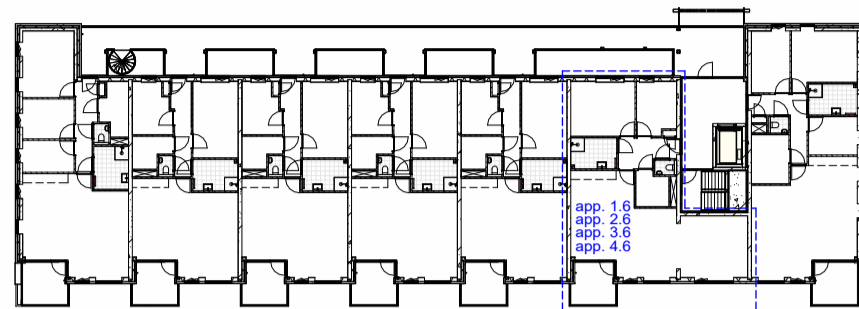
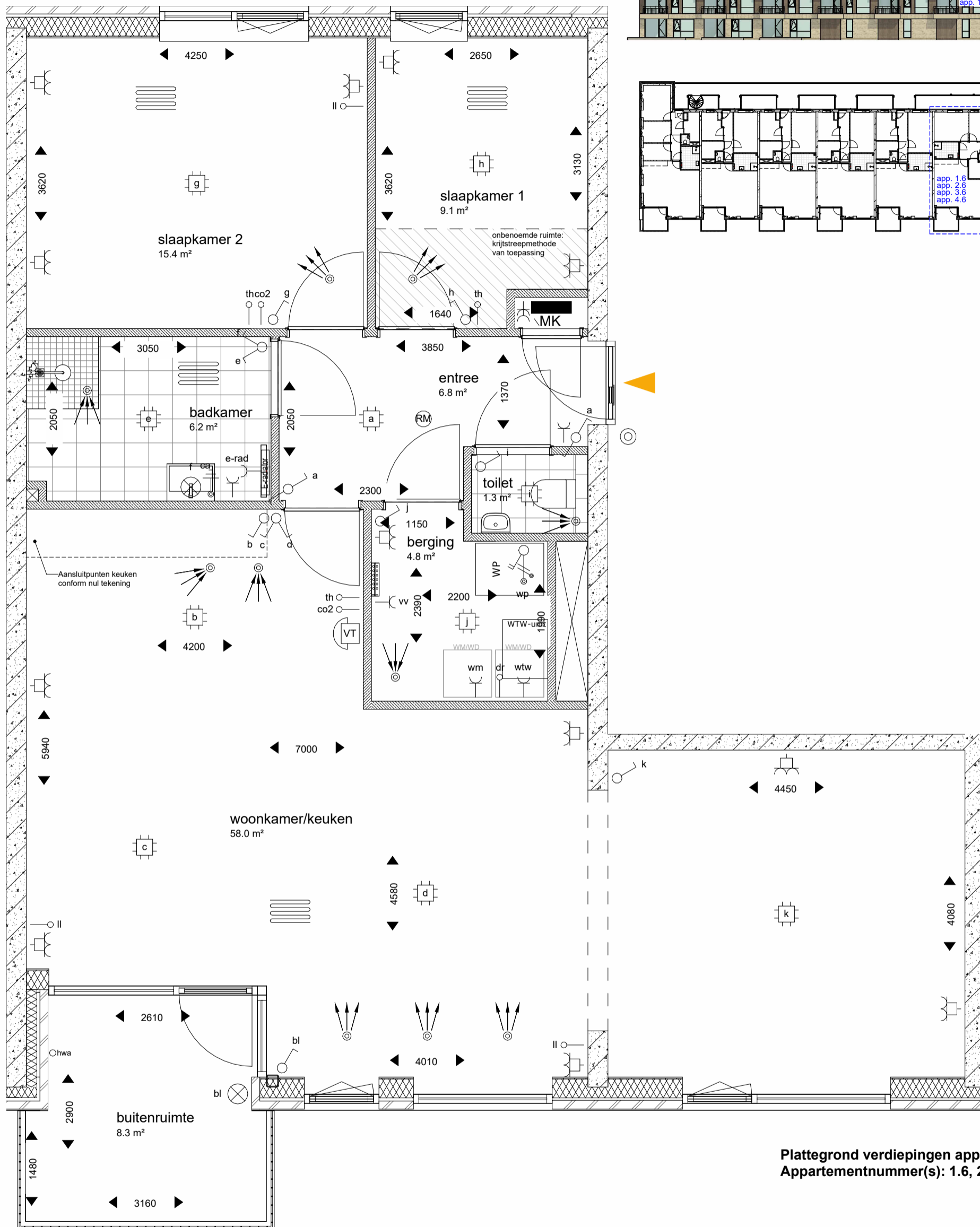
Alle maten op de tekening zijn in millimeters tenzij anders aangegeven.  
 Alle maten op de tekening zijn circa-maten en niet geschikt voor opdrachten aan derden.  
 De keukeninrichting en opstelplaats van de wasmachine en wasdroger die op de tekening is aangegeven dienen uitsluitend ter oriëntatie.  
 De positie van de op tekening aangegeven schakelaars, aansluitpunten en wand- en plafondlichtpunten zijn indicatief.  
 De op tekening aangegeven installaties zoals pv-panelen, radiatoren, convectoren en mv-punten zijn indicatief; afmeting, locatie en de aantallen volgens nadere opgave van de installateur.



titel:  
 Nieuwbouw 32 appartementen  
 Mix Cammingha, Leeuwarden  
 onderdeel:  
 Appartement type A verdiepingen

get.: RV  
 datum: 02-07-2024  
 formaat: A3  
 schaal: 1:50  
 bladnummer:  
**VK-05**  
 projectnummer:  
**2227**





Plattegrond verdiepingen appartement type C  
Appartementnummer(s): 1.6, 2.6, 3.6 en 4.6

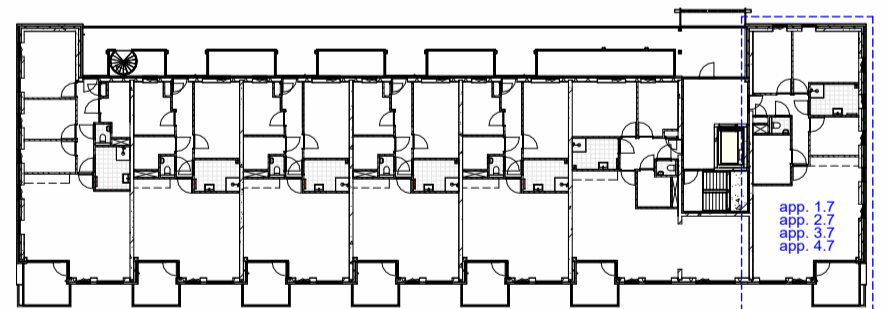
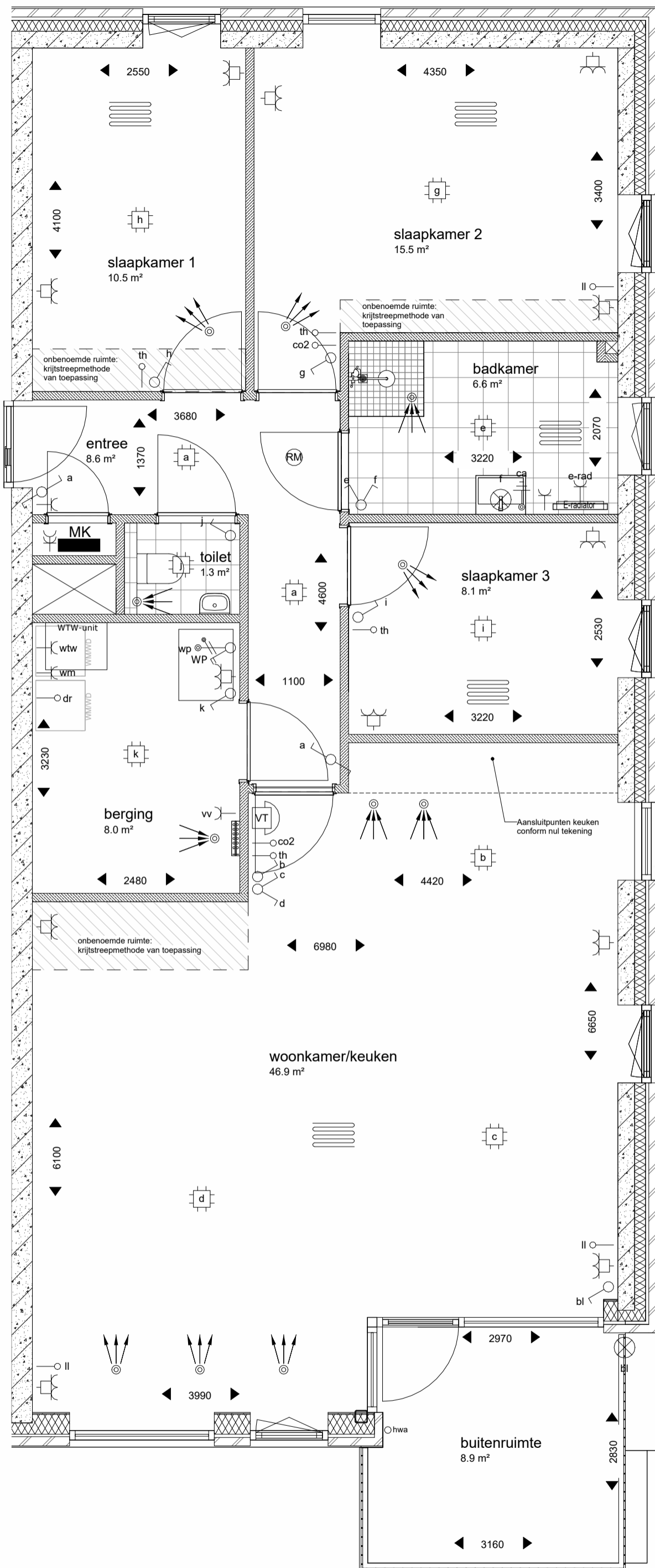
Alle maten op de tekening zijn in millimeters tenzij anders aangegeven.  
 Alle maten op de tekening zijn circa-maten en niet geschikt voor opdrachten aan derden.  
 De keukeninrichting en opstelplaats van de wasmachine en wasdroger die op de tekening is aangegeven dienen uitsluitend ter oriëntatie.  
 De positie van de op tekening aangegeven schakelaars, aansluitpunten en wand- en plafondlichtpunten zijn indicatief.  
 De op tekening aangegeven installaties zoals pv-panelen, radiatoren, convectoren en mv-punten zijn indicatief; afmeting, locatie en de aantallen volgens nadere opgave van de installateur.

**VAN WIJNEN**

**PENTA**  
ARCHITECTEN

titel:  
Nieuwbouw 32 appartementen  
Mix Cammingha, Leeuwarden  
onderdeel:  
Appartement type C verdiepingen

get.: RV  
datum: 02-07-2024  
formaat: A3  
schaal: 1:50  
bladnummer:  
**VK-06**  
projectnummer:  
**2227**



Plattegrond verdiepingen appartement type D  
Appartementnummer(s): 1.7, 2.7, 3.7 en 4.7

Alle maten op de tekening zijn in millimeters tenzij anders aangegeven.  
 Alle maten op de tekening zijn circa-maten en niet geschikt voor opdrachten aan derden.  
 De keukeninrichting en opstelplaats van de wasmachine en wasdroger die op de tekening is aangegeven dienen uitsluitend ter oriëntatie.  
 De positie van de op tekening aangegeven schakelaars, aansluitpunten en wand- en plafondlichtpunten zijn indicatief.  
 De op tekening aangegeven installaties zoals pv-panelen, radiatoren, convectoren en mv-punten zijn indicatief; afmeting, locatie en de aantallen volgens nadere opgave van de installateur.



titel:  
 Nieuwbouw 32 appartementen  
 Mix Cammingha, Leeuwarden  
 onderdeel:  
 Appartement type D verdiepingen

get.: RV  
 datum: 02-07-2024  
 formaat: A3  
 schaal: 1:50  
 bladnummer: VK-07  
 projectnummer: 2227





**Penta Architecten BV BNA**  
Bolswardervaart 3  
8862 SE Harlingen

T 0517 430044  
E [info@penta-architecten.nl](mailto:info@penta-architecten.nl)  
I [www.penta-architecten.nl](http://www.penta-architecten.nl)

