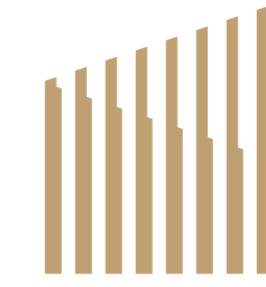


HUIS AAN DE HAVEN

Middelsee



HUIS AAN
DE HAVEN

Middelsee



- 4 Overzichtsplattegrond Leeuwarden
- 6 Huis aan de Haven: Bruisend stadsleven én rust aan het water
- 8 Leeuwarden, de bruisende hoofdstad van Friesland
- 12 Introductie Middelsee
- 14 Wonen in Huis aan de Haven
- 20 Situatiekening
- 21 Overzichtsplattegronden
- 24 Woningen
- 80 Specials
- 100 Penthouse
- 104 Team Huis aan de Haven



NHL Stenden



De Oldehove



De Kelders Bierkade

Blokhuispoort

Rechtbank

De Waag

🚲 12 min.



Station

🚲 10 min.

Watercampus



Medisch Centrum Leeuwarden

🚲 8 min.



Huis aan de Haven





Huis aan de
Haven: Bruisend
stadsleven én
rust aan het water

Maak kennis met Huis aan de Haven in Middelsee. Geen doorsnee nieuwbouwwijk, maar een nieuw stukje stad. In het zuiden van Leeuwarden, pal aan het water. Een knap staaltje stadsontwerp. Eigenzinnig en compact, met veel water en groen.

Dit nieuwe stukje Leeuwarden is ideaal voor eigentijdse woonvormen, luxe penthouses en creatieve woon/werkstudio's. Je bent omgeven door de bruisende sfeer van kunst, cultuur en vooruitstrevende horeca. En je kunt er heerlijk je eigen koers varen. Met een sloep op de binnenwateren van Friesland. Of met de zeilboot via het Van Harinxmakanaal!

Precies in het hart van dit nieuwe stadsdeel, aan de toekomstige haven bij het Van Harinxmakanaal, daar komt Huis aan de Haven. Met een divers aanbod van appartementen en op de begane grond ruimte voor kantoren, winkels en horeca. Als dat niet de nieuwe hotspot van Leeuwarden gaat worden!

Leeuwarden,
de bruisende
hoofdstad van
Friesland

Leeuwarden, de bruisende hoofdstad van Friesland met haar singels en grachten, de pittoreske winkelstraatjes en de indrukwekkend monumenten. Je hebt de verleidingen van de stad, tegelijkertijd is het ontwapenend knus en groen.

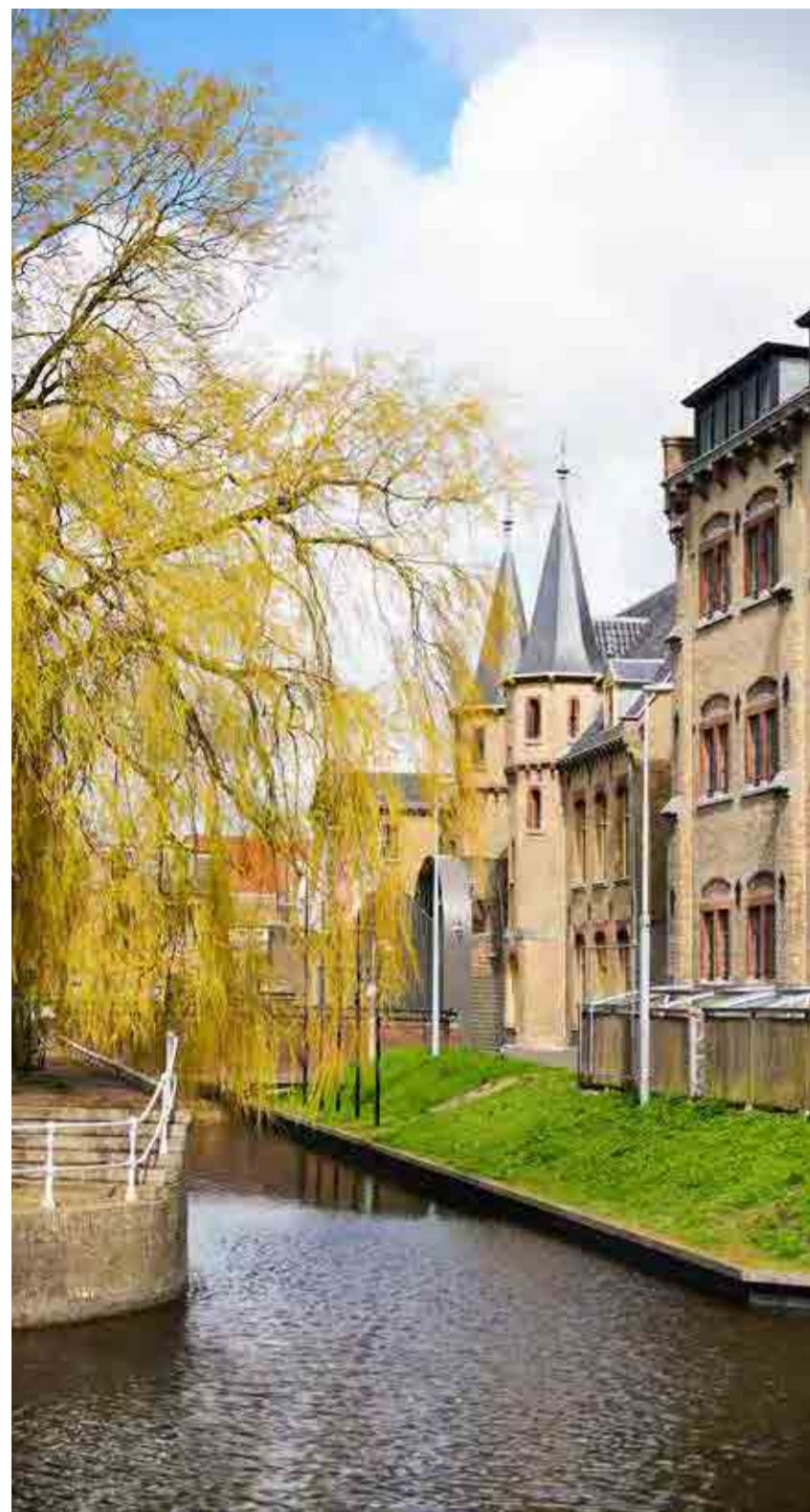
Leeuwarden heeft een rijke historie. De stad gaat terug tot aan de Romeinse tijd. Dat zie je aan het deftige stadhuis, de indrukwekkende Blokhuispoort en de scheve toren De Oldehove. Die kun je trouwens beklimmen, de beloning is groot: een adembenemend uitzicht tot aan de Waddenzee.

In Leeuwarden geniet je van de talrijke antieke gevels en de stille intieme hofjes. Om uren in te verdwalen. En ben je moe gelopen? Strijk dan neer op één van de sfeervolle terrasjes aan het water. Je avond in stijl afsluiten kan in één van de mooie restaurants. Altijd vers, verrassend en authentiek.

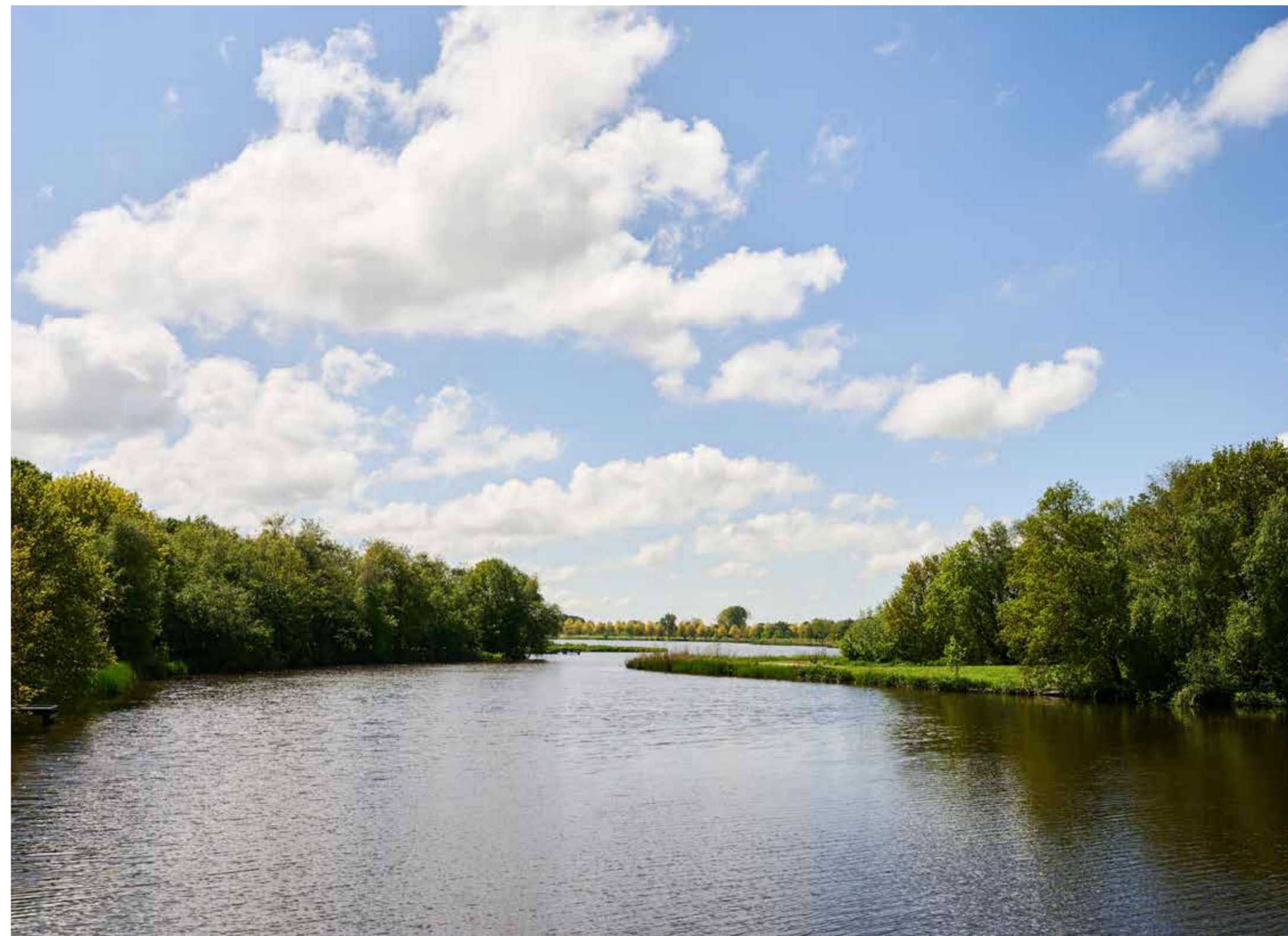
Ook de bioscoop, het theater, de musea en de poppodia mag je niet missen. Geen wonder dat Leeuwarden in 2018 de Culturele Hoofdstad van Europa was. Het heeft zichzelf opnieuw uitgevonden. De Blokhuispoort is een ontmoetingsplek voor start-ups, het Fries museum ligt aan een prachtig plein.

Leeuwarden heet je van harte welkom op een van de spraakmakende events of een historische stadswandeling. En daarna? Dan lonkt het ommeland. Ideaal te ontdekken met de boot, op de fiets of een combi daarvan. De pontjesroute brengt je langs de allermooiste groene, waterrijke plekjes.





'Met je sloep
vanaf Huis aan
de Haven het
centrum in varen,
of toch liever de
natuur opzoeken
net buiten
Leeuwarden'



Wonen in Huis
aan de Haven.
Stel je eens voor...

Je sloepje aanleggen voor de deur.
En eindeloos mensen kijken vanaf de kade.

Met je vrienden een terrasje pakken.
Daarna een frisse duik in het water.

Werken in je eigen atelier aan huis. Zo een
verse lunch, aan het water.

In stijl genieten op je groene dakterras.
Wat een fenomenaal uitzicht!

Dit én meer is Huis aan de Haven.
Precies in het hart van het nieuwe
stadsdeel Middelsee in Leeuwarden.
Pal aan de toekomstige haven bij het
Van Harinxmakanaal.

Huis aan de Haven wordt een stoer
gebouw. Met stalen elementen, een
industriële karakter en aan 3 kanten
omringd door water. Hier komen
62 prachtige koopappartementen en
28 vrije-sector huurappartementen
in diverse types. Van hippe
stadsappartementen en atelierstudio's
tot luxe specials/penthouse met eigen
dakterras. Voor jonge starters, creatieve
ondernemers en de gezette levens-
genieter. Als dat geen maatwerk is!

In Huis aan de Haven doe je meer dan
alleen wonen. Het is een plek van genieten,
samenkomen en elkaar ontmoeten.
In de binnentuin, aan de kade, of in één
van die leuke cafeetjes. Volop reuring
en gezelligheid, maar ook veel groen
en privacy. In de binnentuin of op je
eigen dakterras.

Huis aan de Haven ligt aan de staande
mastroute van Leeuwarden. Handig voor
je zeilboot. Het pittoreske Grou ligt ietsje
verderop, hartje Leeuwarden is slechts
10 minuten fietsen. Heb je een sloep,
dan leg je aan in de haven. En de fiets en
auto? Die parkeer je in de bijbehorende
parkeergarage onder het gebouw.

In Huis aan de Haven wordt gewoond aan
het water, naast een haven. Deze haven
heeft vaste ligplaatsen waarvan er enkele
met voorrang gehuurd kunnen worden.
Bij het kopen van een woning kan aanspraak
gemaakt worden op een van deze plekken.
De gemeente Leeuwarden werkt momenteel
aan de specifieke details van de haven.



Op vrijdag stap
je zo op de fiets
naar de markt
op het Zaailand
om vervolgens een
lekker koffietje met
een croissantje
te halen bij Stek.
Terwijl je die avond
staat te koken aan
je kookeiland met
de vouwdeuren
open zie je de
bootjes aanmeren
in de haven.



Boten die langsvaren, gezelligheid aan de kade, wonen aan de haven. Dát is Huis aan de Haven. Een nieuw stukje Friese stad. Ontworpen door architectenbureau Powerhouse Company, in opdracht van MWPO. Het ontwerp van het omliggende landschap, de openbare ruimte, de binnentuin en dakterrassen is van Landschaparchitect LAP Landscape & Urban Design.

Ruige haven

Het buitenontwerp sluit naadloos aan op het overkoepelende gebied 'De haven van Middelzee'. Door de robuuste stelconplaten, de aanlegborders en de betonnen kade, krijg je die typische ruige havensfeer. De houten trap vanaf de kade brengt je naar een vlinder op het water. Dé perfecte plek om na een avondwandeling te genieten van de langsvarende bootjes. Of om zelf de boot te nemen en de omgeving te ontdekken. Na afdrop neem je nog een lekker drankje op het terras aan de kade.

Groene binnenwereld

Binnen het gesloten bouwblok, boven op de parkeergarage ligt de gezamenlijke binnentuin. In tegenstelling tot de ruigheid van de haven, creëert de binnentuin een gevoel van rust en intimiteit. De tuin is fris en groen met zachte grassen en paarse en roze accentbloemen. De gevarieerde beplanting maakt dat de tuin er jaarrond prachtig bij staat. Een mix van middelhoge pruikenbomen, judasbomen en witte kornoeljes zorgen voor schaduw. In de lente fleuren ze de tuin op met volle trossen witte en roze bloesem.

De dektuin van Huis aan de Haven is er om van alles te ontdekken. De oude boomstam heeft een zachte en vriendelijke uitstraling. En nodigt kleine kinderen uit tot een creatief buitenspel.

Het is een plek van ontmoeting. Er is een gezamenlijk terras met comfortabele lounge stoelen. Om heerlijk van de zon te genieten. Of om bij te praten met je burens of eigen gasten. De woningen aan de noord- en oostkant van het bouwblok hebben nog een eigen terras, ook bereikbaar vanaf de sfeervolle binnentuin. De middelhoge hagen zorgen voor privacy en beschutting.

De zwarte borders en zandkleurige grind en tegels, laten de dektuin naadloos aansluiten op de architectuur van het bouwblok. Het landschap loopt zo vloeiend over in de bebouwing.

Luxe, duurzame dakterrassen

De dakterrassen van Huis aan de Haven lopen als een trapvormige groene tribune naar het dak van het gebouw. Je kunt er heerlijk eten en loungen, terwijl je uitkijkt op het water, de haven

en de groene binnentuin. Het uitzicht is spectaculair, de glazen balustrades geven het terras een luxe uitstraling. Hoe het dakterras verder wordt ingericht, dat bepaal je samen. Ter inspiratie geven we alvast een inkijkje in de toolkit met opties. Zoals het groene sedumdak met kleine bloempjes, de houten vlinderdelen en zwarte plantenbakken met grassen. Of liever een pergola, een jacuzzi of kleine bomen? Aan jou de keuze, we horen het graag.

De appartementen in Huis aan de Haven zijn behalve ruim en comfortabel ook duurzaam en energiezuinig.

All-electric en groen energielabel

Met het oog op de toekomst is voor Huis aan de Haven een all-electric installatie-concept ontwikkeld. De woningen hebben geen gasaansluiting en zijn aangesloten op duurzame installaties voor warmte- en koude-opwekking. Dat is niet alleen energiezuinig, maar ook toekomstbestendig. Huis aan de Haven heeft een groen energielabel en door toepassing van het all-electric installatieconcept zijn toekomstige verbeteringen van de energieprestatie eenvoudig te realiseren.

Isolatie en luchtdichtheid

Het ontwerp van een zuinige en duurzame woning begint bij het minimaliseren van het energieverbruik. Alle woningen zijn voorzien van goede thermische isolatie in vloeren, gevels en daken. In het ontwerp wordt rekening gehouden met een optimale lucht- en kierdichting, zodat er zo min mogelijk ongewenste koude (of warme) lucht de woning in komt, of de woning verlaat.

Ventilatie

Om een comfortabel binnenklimaat te garanderen, moet er natuurlijk wel geventileerd worden. Daarom is gekozen voor een duurzaam ventilatiesysteem. Dat geeft de warmte van de lucht die wordt afgezogen af aan de frisse buitenlucht. Zo gaat er minder energie verloren aan het verwarmen of koelen van de woningen. Dit gebeurt vraaggestuurd, zodat de kwaliteit van binnenlucht altijd goed is en er niet onnodig geventileerd wordt. Uiteraard is aanvullend ventileren, door ramen te openen, ook gewoon mogelijk.

Duurzame warmte en koude

Voor het verwarmen en koelen van de woning en het tapwater worden alle woningen aangesloten op een collectieve warmte en koude voorziening. Deze collectieve voorziening werkt op een duurzame manier warmte of koude op en verwarmt of koelt hiermee het water van de vloerverwarming.

Vloerverwarming

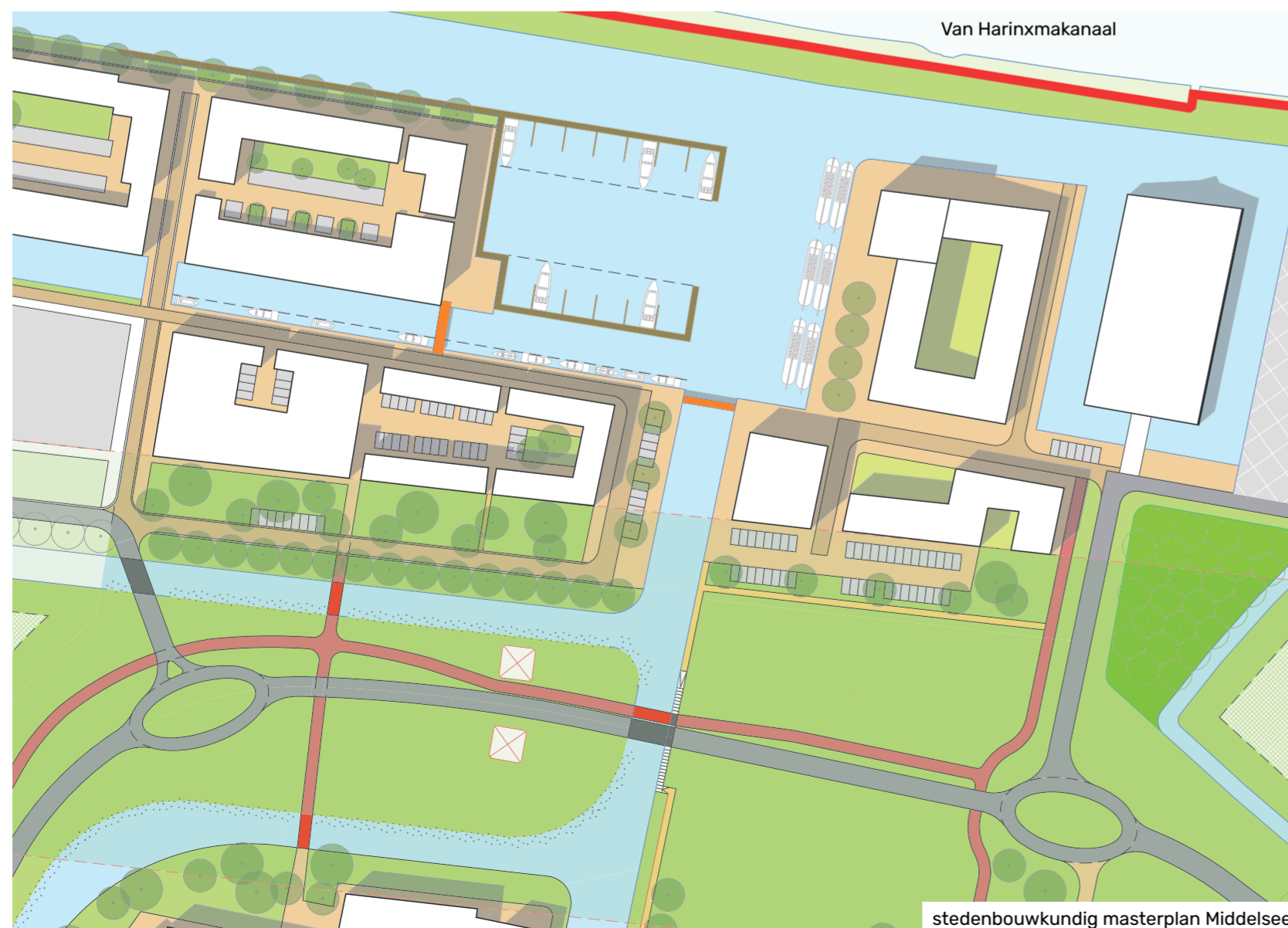
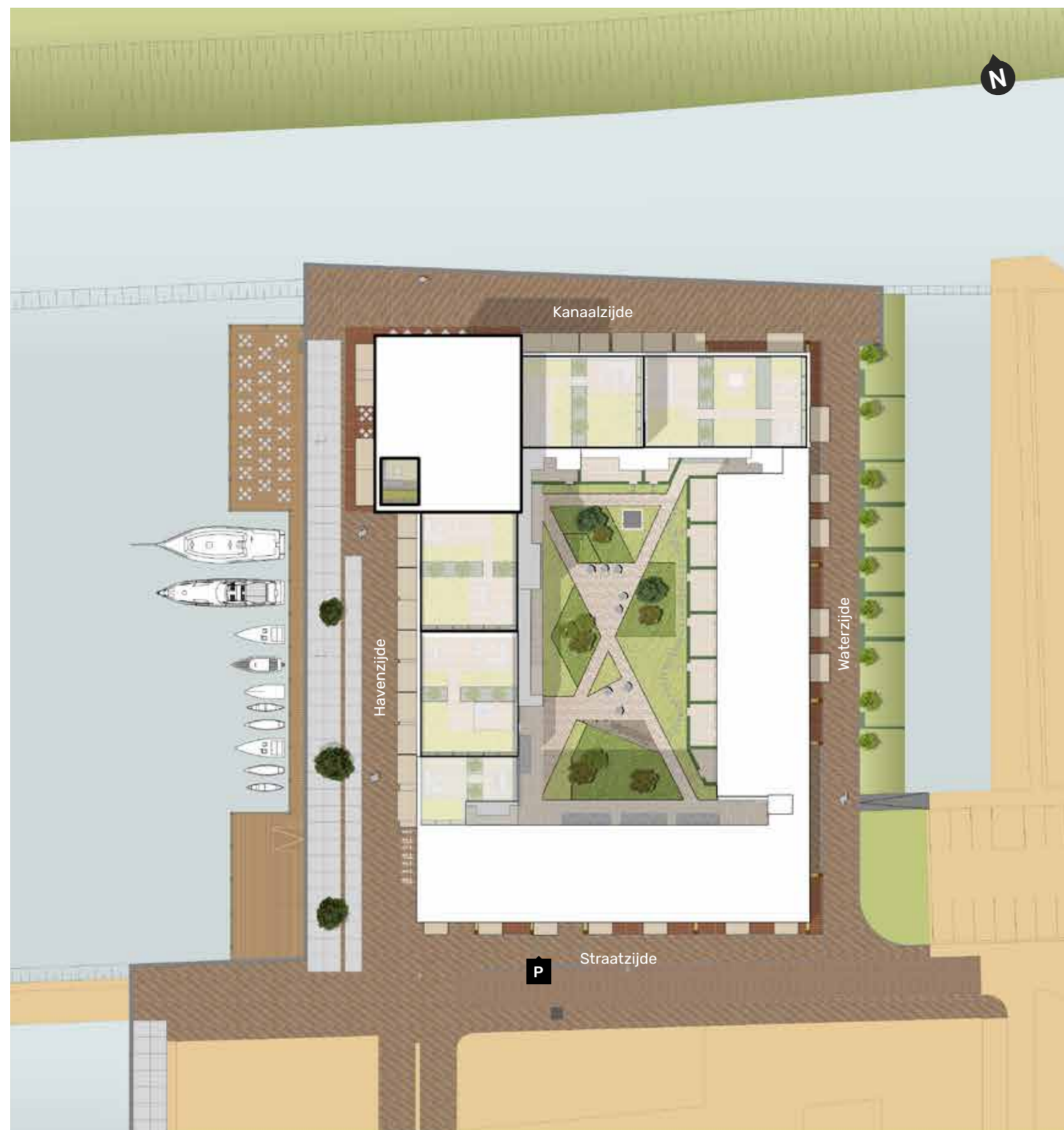
De collectief opgewekte warmte werkt het beste als het verschil in temperatuur tussen de bron en het afgiftesysteem niet te groot is. Hiervoor is vloerverwarming uitermate geschikt. Dit is een comfortabele manier van verwarmen.

Vloerkoeling

De collectieve voorziening die zorgt voor verwarming en warm tapwater kan in de zomer ook worden gebruikt als topkoeling. Alle woningen in project Huis aan de Haven zijn standaard voorzien van deze koelfunctie.

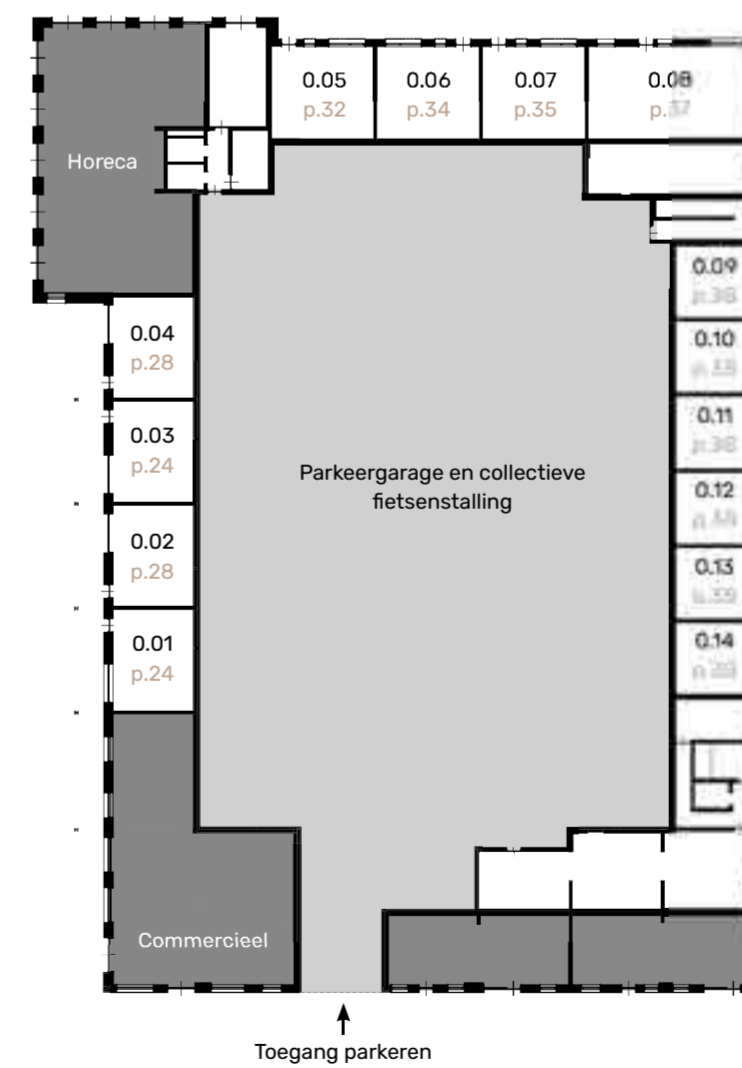
De toepassing van veel groen op de daken van Huis aan de Haven en de ligging aan de haven zorgen ervoor dat zowel het gebouw als de omgeving rondom het gebouw in de zomer minder snel opwarmen. Hierdoor blijft het zowel binnen als buiten heerlijk vertoeven.





Woningtype	Aantal	Woningtypen
Dubbellaagse (atelier)woning	7	A1 A2 B1 B2 B3
Dubbellaagse woning	6	D1 D2
Urban 3-kamer appartement	24	C E1 E2 E3 F1 F2 F3 G H
Urban 4-kamer appartement	18	I1 I2 J1 J2 J3 J4 K1 K2 K3 K4 L M N O
Special	2	R S
Special met dakterras	4	P Q T U
Penthouse	1	V

Begane grond



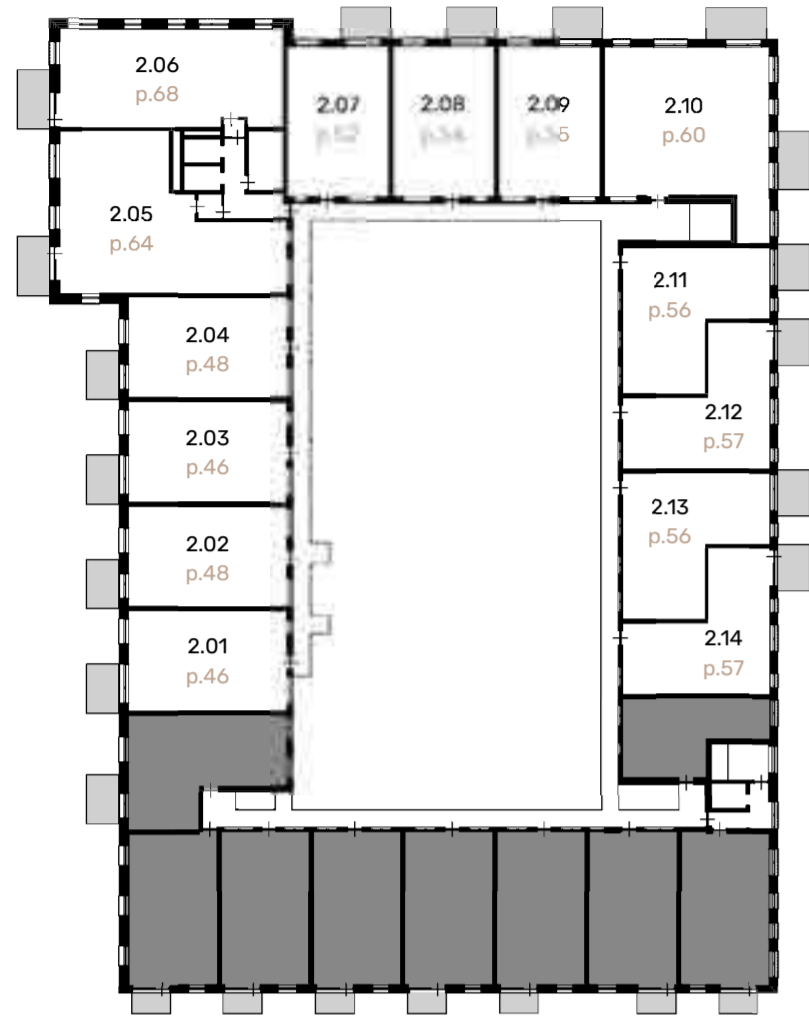
■ Huurwoning vrije-sector

1^e verdieping



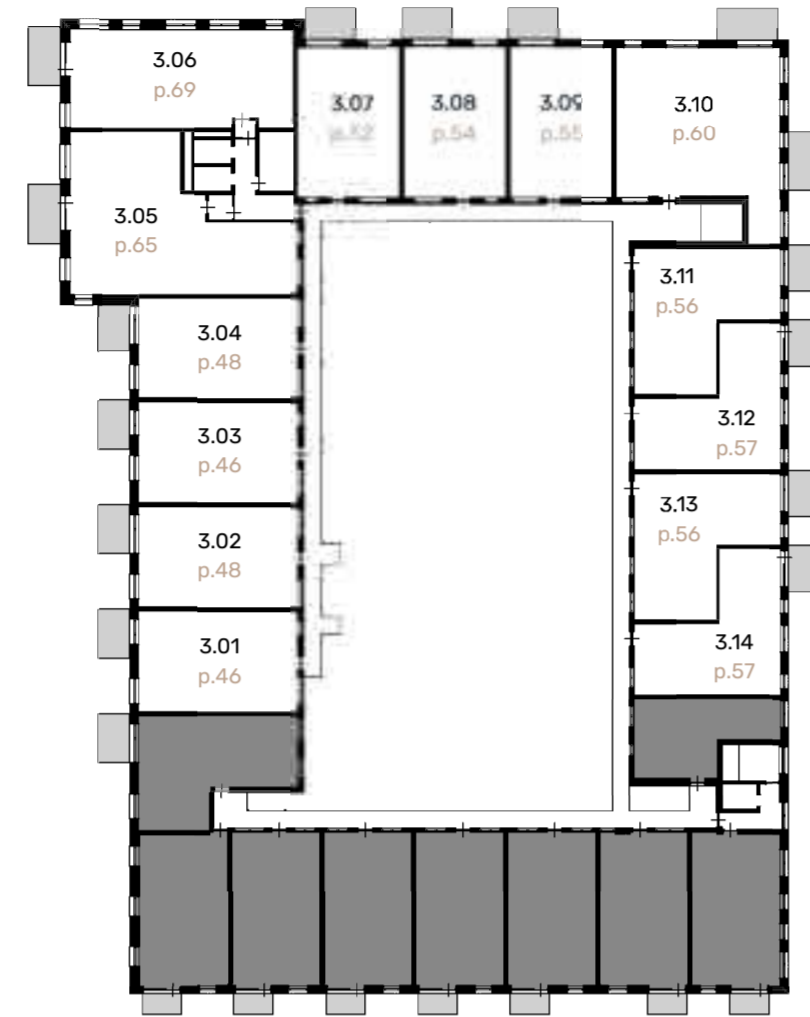
■ Huurwoning vrije-sector

2^e verdieping



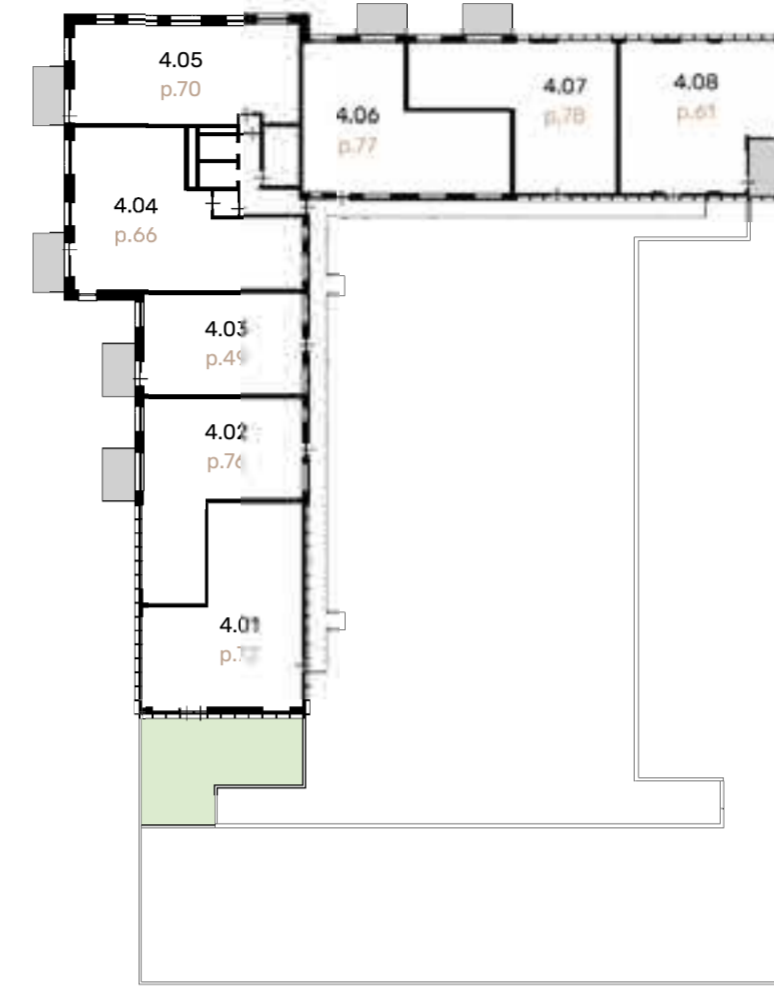
■ Huurwoning vrije-sector

3^e verdieping

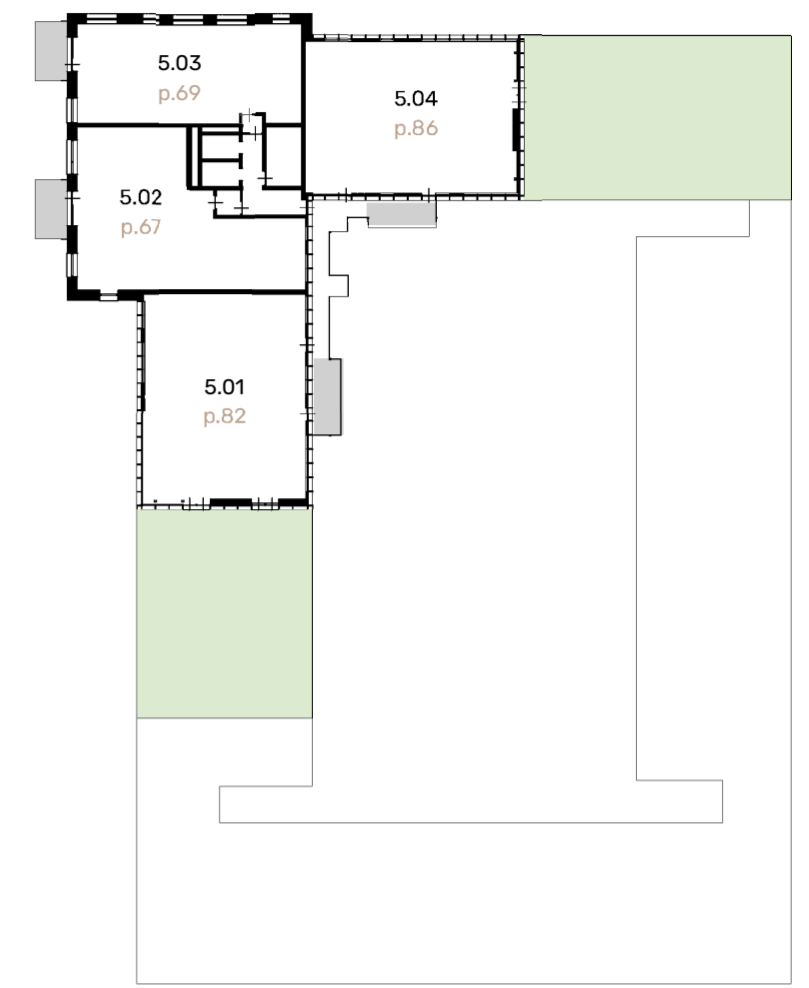


■ Huurwoning vrije-sector

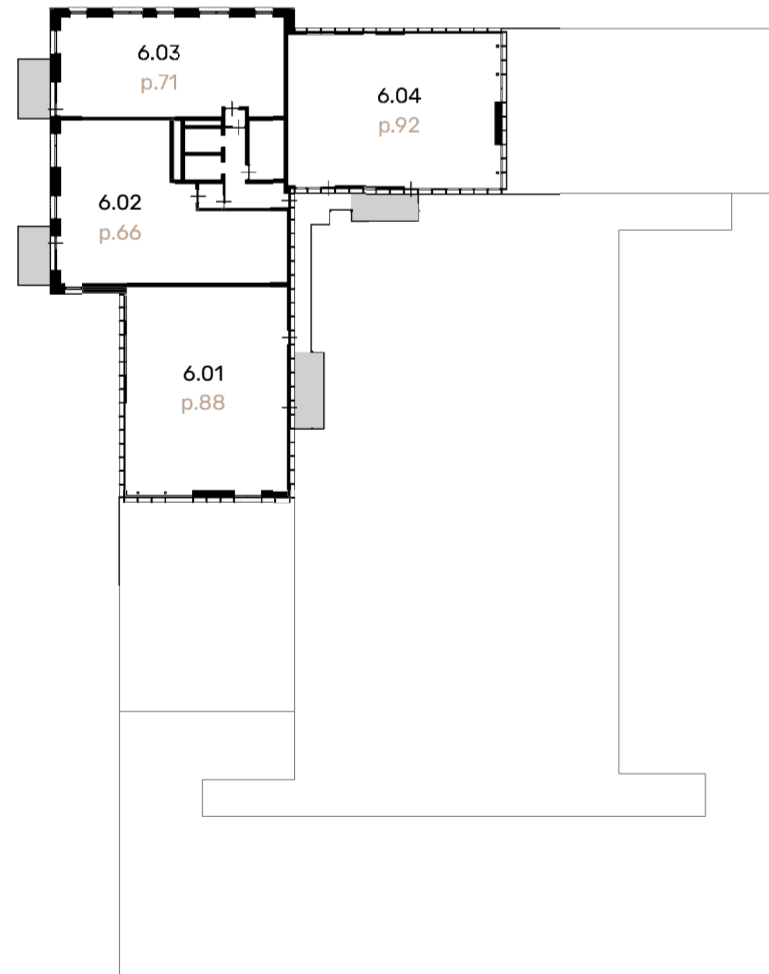
4^e verdieping



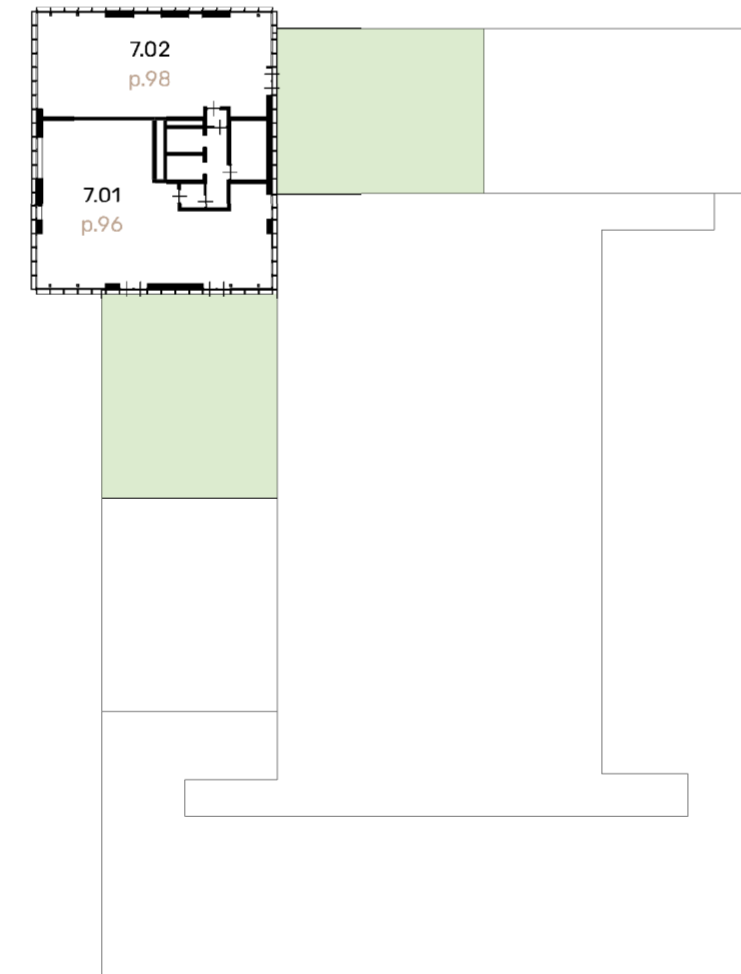
5^e verdieping



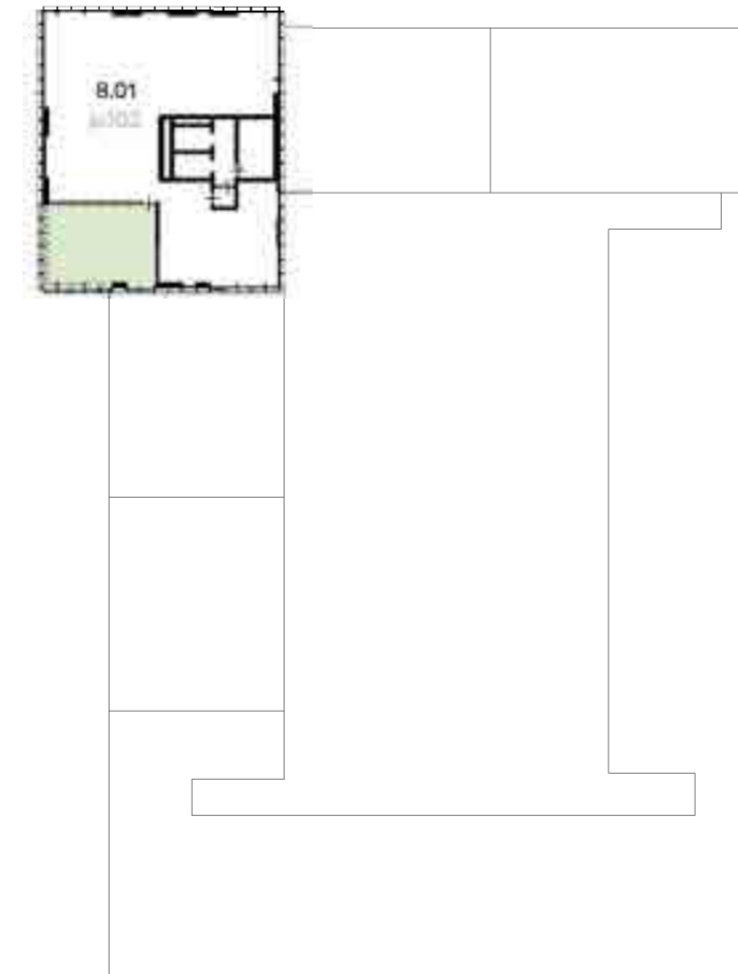
6^e verdieping



7^e verdieping

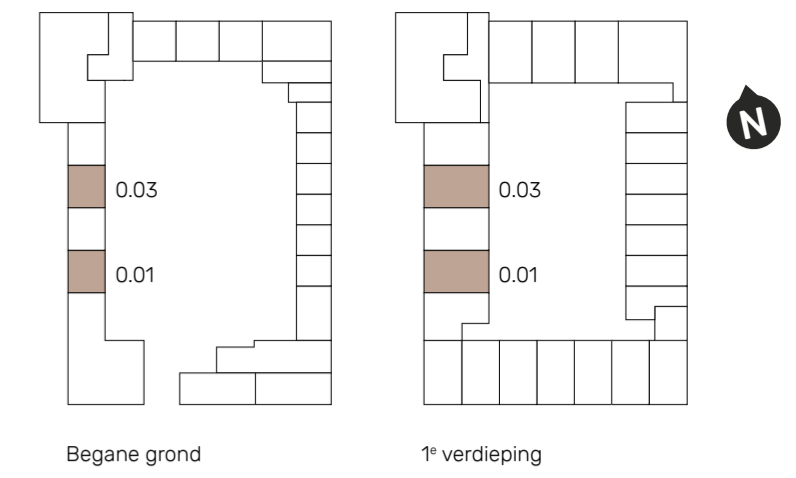


8^e verdieping



De hierna volgende plattegronden zijn sfeerplattegronden. Dit betreffen geen technische tekeningen. Voor exacte maatvoering, bouwkundige details en definitieve posities van installatiecomponenten verwijzen wij u naar de koperscontracttekeningen.

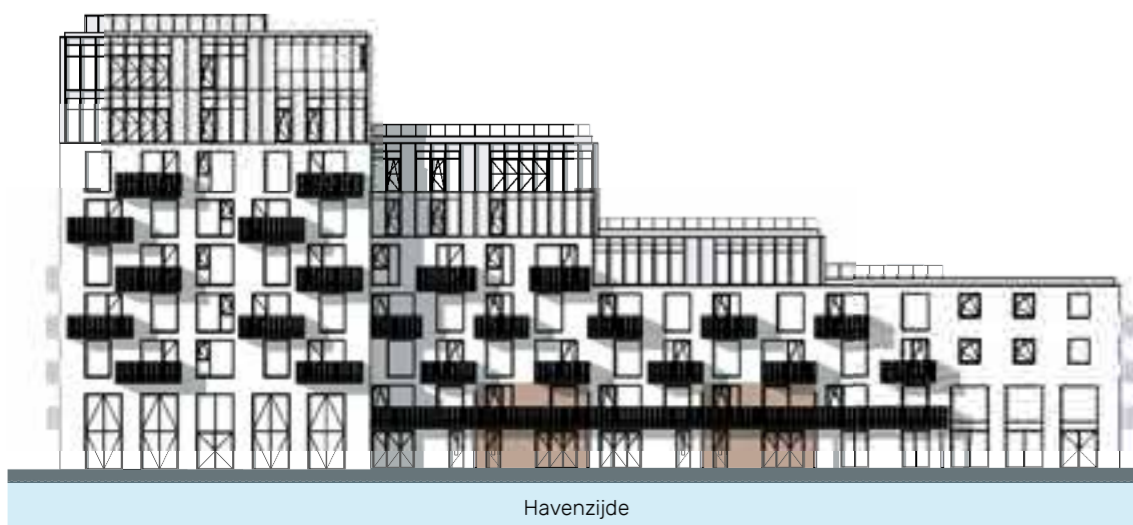
'Mijn bureau pal aan het water.
Zó inspirerend voor het creatieve
proces. Ik kom hier heel makkelijk
in the flow. En als ik wil pauzeren,
dan neem ik een vers broodje
op de kade. Even naar buiten,
mensen kijken, een praatje maken.'



1e verdieping



Begane grond



Havenzijde

Type A1	
Woning 0.01 0.03	
Totale oppervlakte	ca. 124 m ²
Woonkamer	ca. 40 m ²
Atelier/woonruimte	ca. 27 m ²
Slaapkamer 1	ca. 18 m ²
Slaapkamer 2	ca. 9 m ²
Badkamer	ca. 5 m ²
Buitenruimte	ca. 26 m ²
Bergruimte	ca. 4 m ²

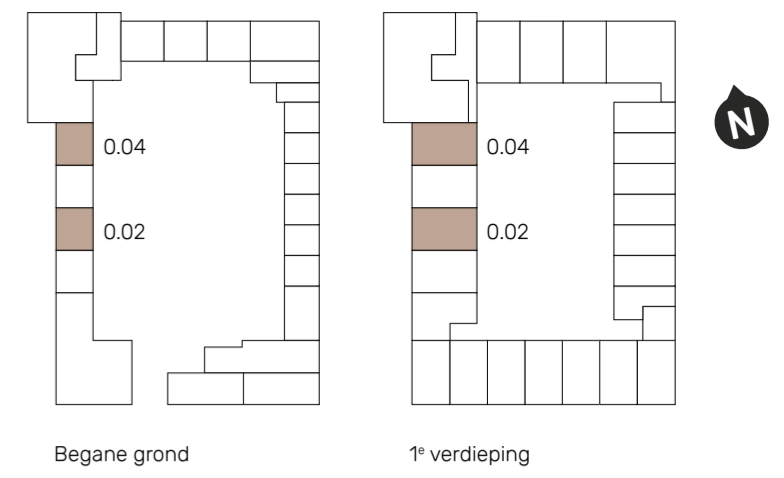
Liever een keuken op de begane grond? Dat kan! Kijk voor inspiratie naar woningtype A2 (pagina 28).

Dubbellaagse (atelier)
woning type A1

Deze variant heeft op de
begane grond een ruim
atelier aan de haven.



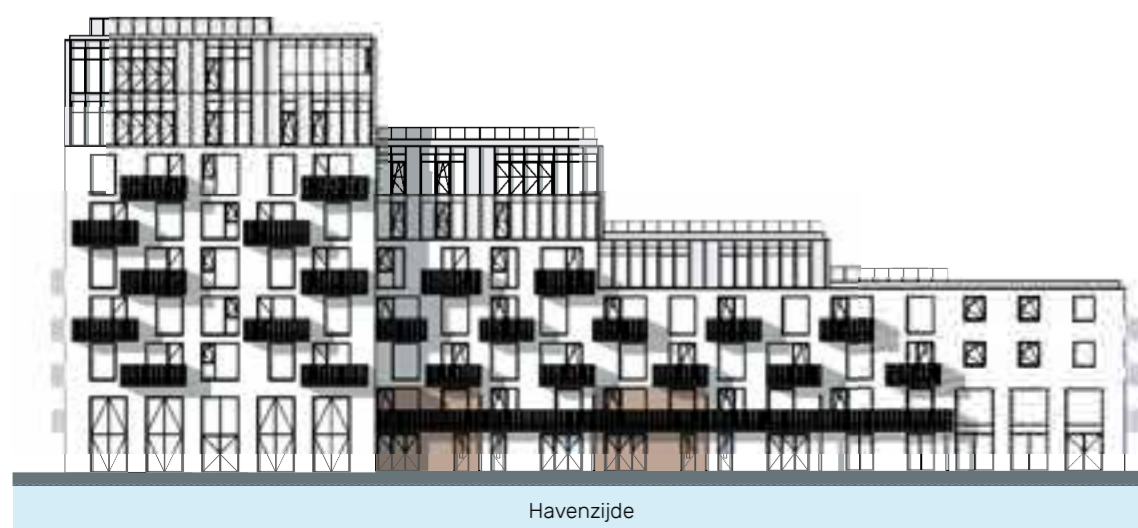
'Ik kan geen betere plek bedenken voor mijn start van de dag. Yoga in de ochtendzon met uitzicht op het water. Ik ben nog nooit zo zen geweest. Wel leuk dat mijn vriendin straks een weekendje overkomt. Ik ga maar eens boodschappen doen voor een verse salade.'



1e verdieping



Begane grond



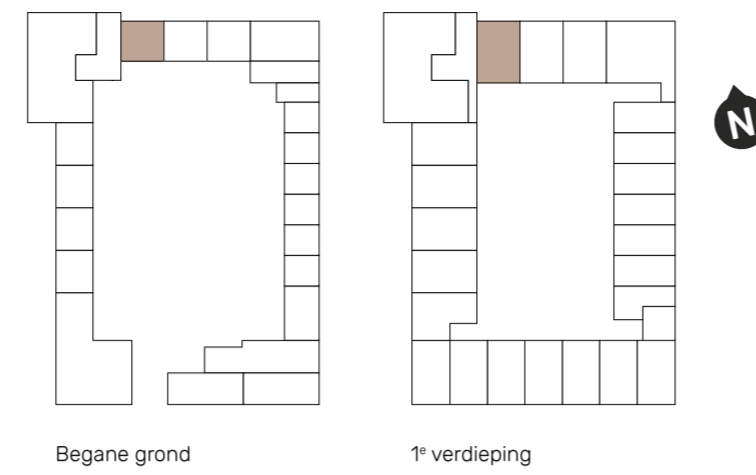
Type A2	
Woning 0.02 0.04	
Totale oppervlakte	ca. 124 m ²
Woonkamer	ca. 40 m ²
Atelier/woonruimte	ca. 27 m ²
Slaapkamer 1	ca. 18 m ²
Slaapkamer 2	ca. 9 m ²
Badkamer	ca. 5 m ²
Buitenruimte	ca. 26 m ²
Bergruimte	ca. 4 m ²

Liever een werkruimte op de begane grond? Dat kan! Kijk voor inspiratie naar woningtype A1 (pagina 24).

Dubbellaagse (atelier)
woning type A2

Deze variant heeft op de
begane grond een ruime
woonkeuken aan de haven.





Begane grond



1e verdieping

Type B1
Woning 0.05

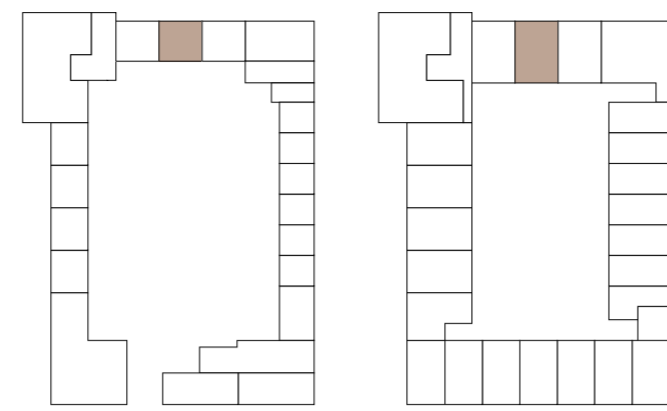
Totale oppervlakte	ca. 126 m ²
Woonkamer	ca. 39 m ²
Leefkeuken	ca. 32 m ²
Slaapkamer 1	ca. 14 m ²
Slaapkamer 2	ca. 12 m ²
Badkamer	ca. 4 m ²
Buitenruimte	ca. 33 m ²
Bergruimte	ca. 4 m ²

Liever een werkruimte met een optionele vouwpui op de begane grond en keuken op de verdieping? Dat kan! Kijk voor inspiratie naar woningtype A1 (pagina 24).



Dubbellaagse (atelier)
woning type B2

Schaal 1:75



Begane grond 1e verdieping



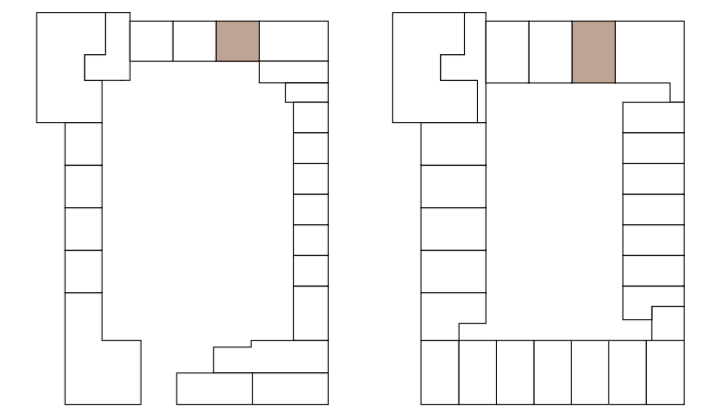
Begane grond



1e verdieping

Dubbellaagse (atelier)
woning type B3

Schaal 1:75



Begane grond 1e verdieping



Begane grond

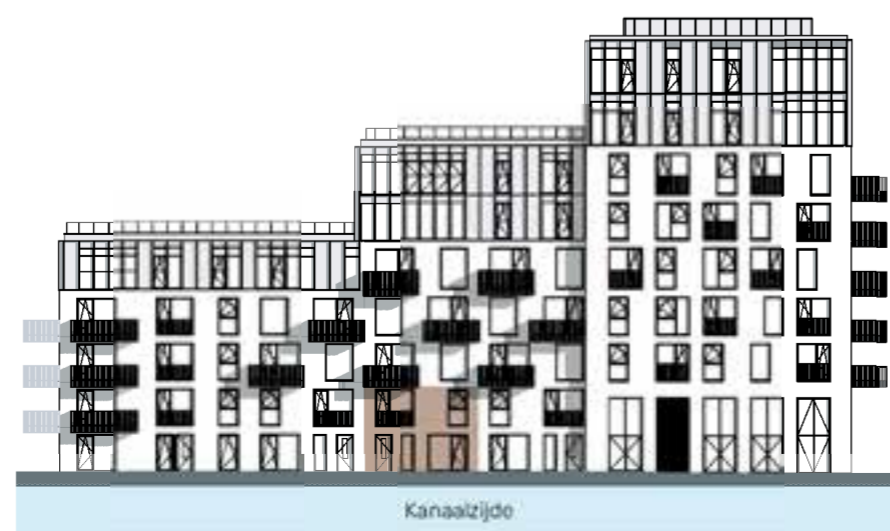


1e verdieping

Type B2
Woning 0.06

Totale oppervlakte	ca. 126 m ²
Woonkamer	ca. 41 m ²
Leefkeuken	ca. 33 m ²
Slaapkamer 1	ca. 11 m ²
Slaapkamer 2	ca. 11 m ²
Badkamer	ca. 5 m ²
Buitenruimte	ca. 34 m ²
Bergruimte	ca. 5 m ²

Optioneel is het mogelijk in deze woning te kiezen voor de gespiegelde plattegrond van woningtype B3. Liever een werkrimte met een optionele vouwpuip op de begane grond en keuken op de verdieping? Dat kan! Kijk voor inspiratie naar woningtype A1 (pagina 24).



Kanaalzijde

Type B3
Woning 0.07

Totale oppervlakte	ca. 127 m ²
Woonkamer	ca. 44 m ²
Leefkeuken	ca. 33 m ²
Slaapkamer 1	ca. 12 m ²
Slaapkamer 2	ca. 10 m ²
Badkamer	ca. 4 m ²
Buitenruimte	ca. 22 m ²
Bergruimte	ca. 5 m ²

Optioneel is het mogelijk in deze woning te kiezen voor de gespiegelde plattegrond van woningtype B2. Daarnaast is er een optionele 3e slaapkamer mogelijk. Liever een werkrimte met een optionele vouwpuip op de begane grond en keuken op de verdieping? Dat kan! Kijk voor inspiratie naar woningtype A1 (pagina 24).

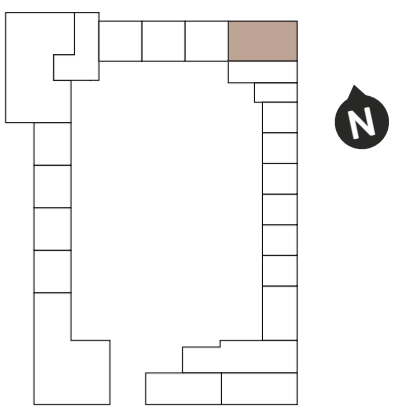


Kanaalzijde



Urban 3-kamer
appartement type C

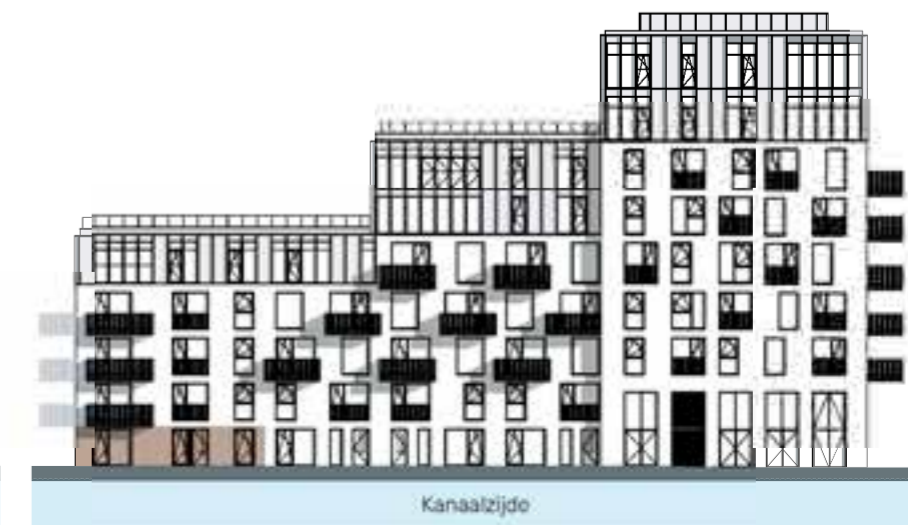
Schaal 1:75



Begane grond



Waterzijde



Kanaalzijde

Type C

Woning 0.08

Totale oppervlakte ca. 77 m²

Woonkamer met keuken ca. 34 m²

Slaapkamer 1 ca. 14 m²

Slaapkamer 2 ca. 6 m²

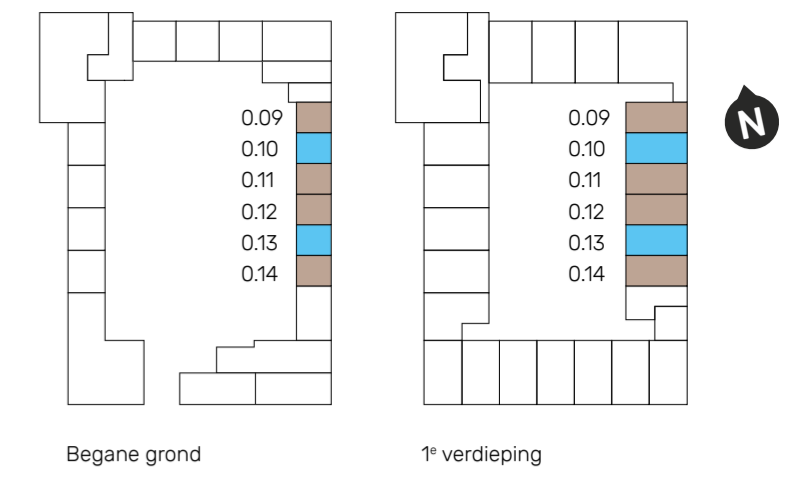
Badkamer ca. 5 m²

Buitenruimte ca. 32 m²

Bergruimte ca. 4 m²

Wil je graag vanuit je woonkamer het kanaal nog meer beleven? Dit kan met een optionele vouwpuil aan de kanaalzijde.

‘Da’s nog eens lekker wakker worden. In de zon, verse koffie en croissantje, op het bankje voor ons huis. En wát een goed idee om hier samen met de buren een steiger aan te leggen! In de zomer springen we zo het water in. In de winter binden we de schaatsen onder.’



1e verdieping



1e verdieping



Begane grond

Type D1
Woning 0.09 | 0.10 | 0.11 | 0.12 | 0.13 | 0.14

Totale oppervlakte	ca. 83 84 m ²
Woonkamer	ca. 22 m ²
Leefkeuken	ca. 21 m ²
Slaapkamer 1	ca. 10 m ²
Slaapkamer 2	ca. 9 10 m ²
Badkamer	ca. 3 m ²
Buitenruimte	ca. 23 m ²
Bergruimte	ca. 4 m ²

Liever een leefkeuken met een optionele vouwpui op de begane grond? Dat kan! Kijk voor inspiratie op pagina 40. Heb je de voorkeur voor een woonkamer aan het terras? Het is mogelijk om bij deze woning te kiezen voor de indeling van woningtype D2 (pagina 42).

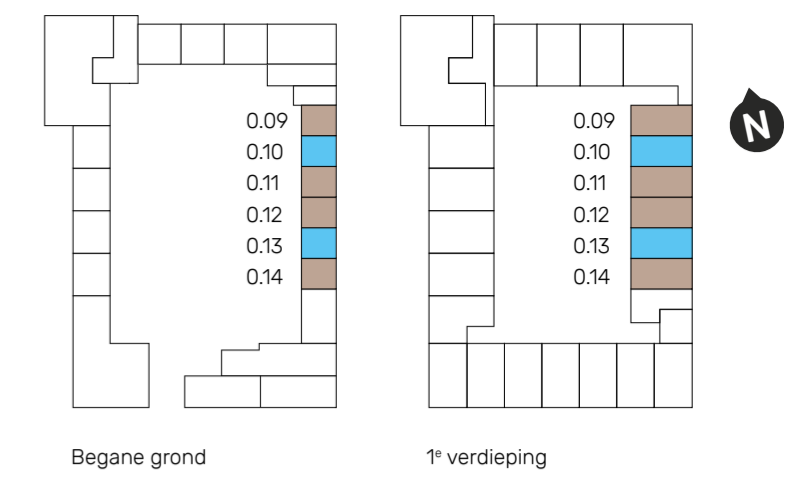


I Doorsnede Type D

Deze variant heeft een woonkamer op de verdieping aan het terras en een optionele vouwpui op de begane grond



'Top dit. Wij genieten en ons kleintje ook. We kunnen werken vanuit huis. Er is een leuk terras om de hoek. En in de binnentuin kan hij straks volop veilig spelen. Hier gaan we voorlopig niet weg.'



1e verdieping



1e verdieping



Begane grond

Type D2
Woning 0.09 | 0.10 | 0.11 | 0.12 | 0.13 | 0.14

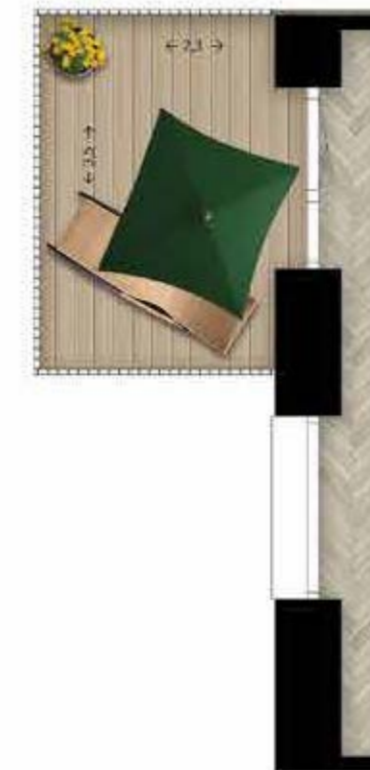
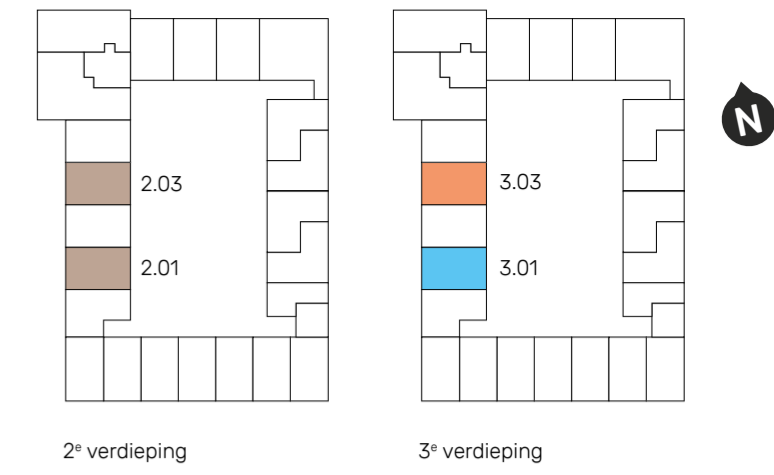
Totale oppervlakte	ca. 83 84 m ²
Woonkamer	ca. 24 25 m ²
Leefkeuken	ca. 14 m ²
Slaapkamer 1	ca. 11 m ²
Slaapkamer 2	ca. 7 m ²
Badkamer	ca. 4 m ²
Buitenruimte	ca. 23 m ²
Bergruimte	ca. 4 m ²

Liever een leefkeuken met een optionele vouwpui op de begane grond? Dat kan! Kijk voor inspiratie op pagina 40. Heb je de voorkeur voor een woonkamer met uitzicht op het water? Het is mogelijk om bij deze woning te kiezen voor de indeling van woningtype D1 (pagina 38).





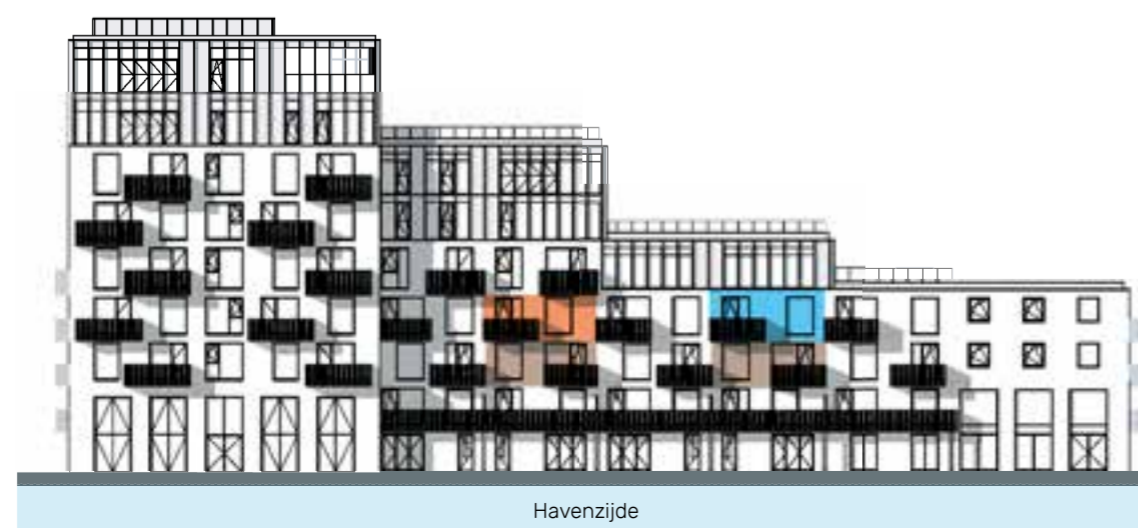
‘Compact en optimaal ingericht om heerlijk in te wonen. Het uitzicht over de haven maakt dat het hier altijd gezellig is.’



Type E1
Woning 2.01 | 2.03 | 3.01 | 3.03

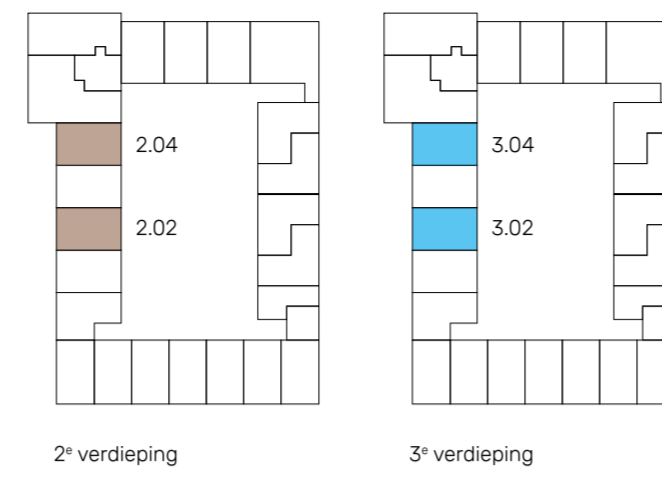
Totale oppervlakte	ca. 82 m ²
Woonkamer met keuken	ca. 39 m ²
Slaapkamer 1	ca. 11 m ²
Slaapkamer 2	ca. 11 m ²
Badkamer	ca. 5 m ²
Buitenruimte	ca. 8 m ²
Bergruimte	ca. 4 m ²

Ben je benieuwd hoe deze woning er van binnen uit ziet? Kijk op pagina 44 voor een impressie.
Woon je liever aan het kanaal? Kijk dan ook eens naar woningtype F (pagina 52 t/m 55)
Kijk voor de gespiegelde versie een pagina verder.



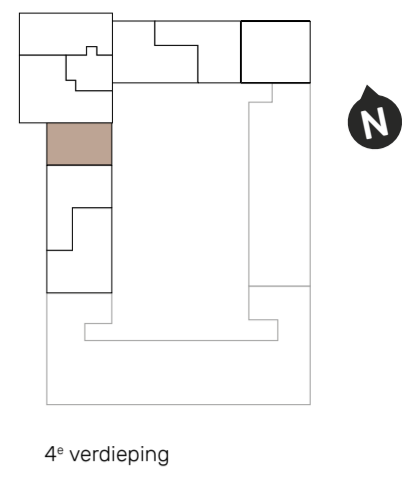
Urban 3-kamer
appartement type E2

Schaal 1:75



Urban 3-kamer
appartement type E3

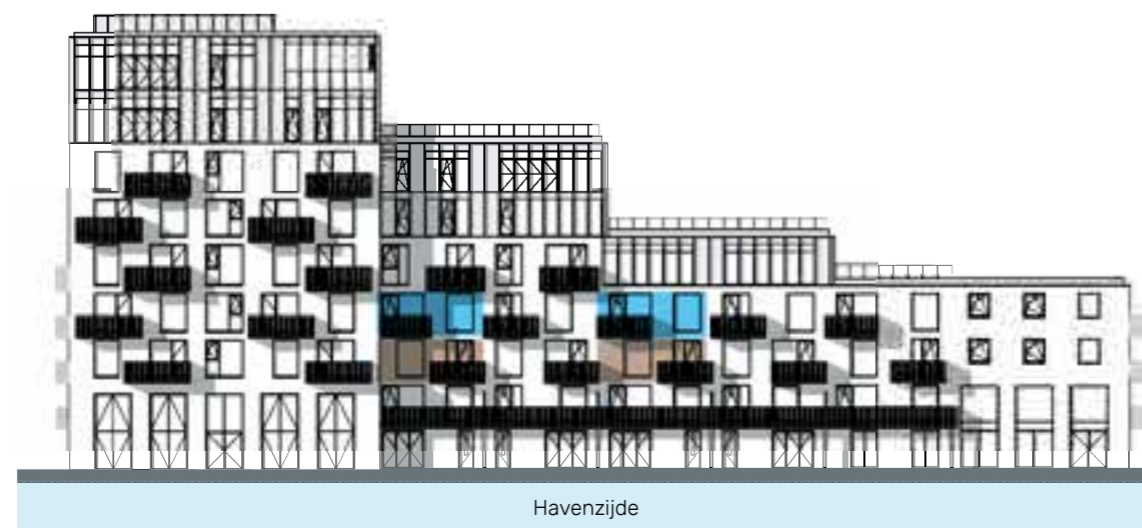
Schaal 1:75



Type E2
Woning 2.02 | 2.04 | 3.02 | 3.04

Totale oppervlakte	ca. 82 m ²
Woonkamer met keuken	ca. 39 m ²
Slaapkamer 1	ca. 11 m ²
Slaapkamer 2	ca. 11 m ²
Badkamer	ca. 5 m ²
Buitenruimte	ca. 8 m ²
Bergruimte	ca. 4 m ²

Ben je benieuwd hoe deze woning er van binnen uit ziet? Kijk op pagina 44 voor een impressie. Wil je een nog beter uitzicht? Woningtype E3 bevindt zich op de 4^e verdieping.



Type E3
Woning 4.03

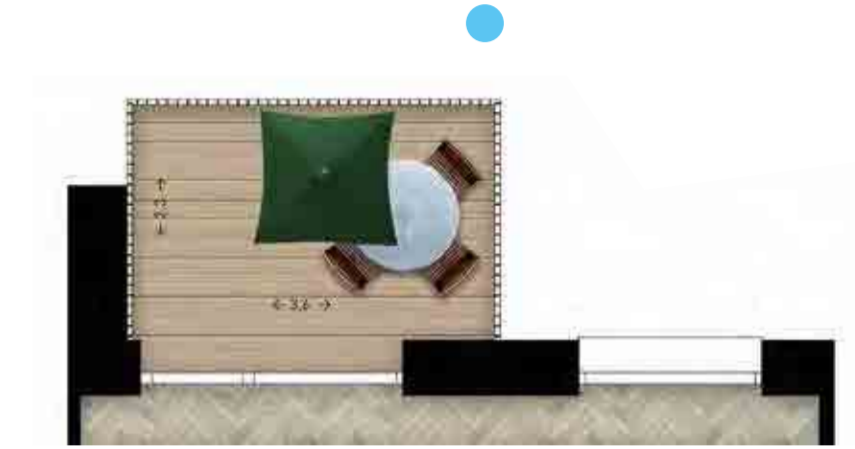
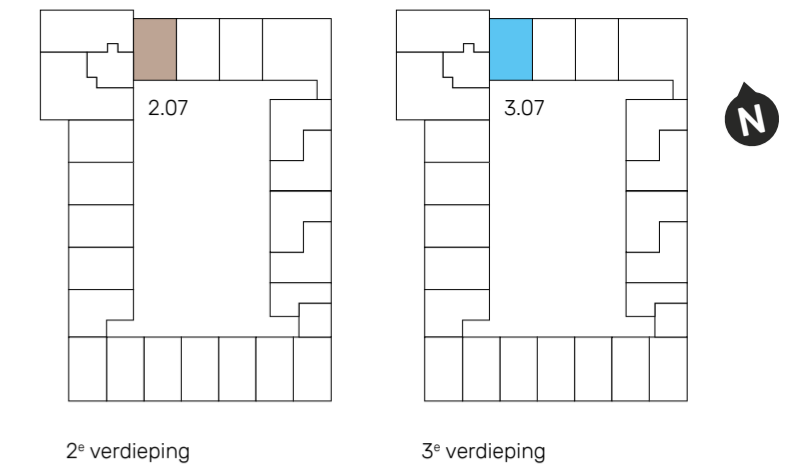
Totale oppervlakte	ca. 83 m ²
Woonkamer met keuken	ca. 39 m ²
Slaapkamer 1	ca. 11 m ²
Slaapkamer 2	ca. 11 m ²
Badkamer	ca. 5 m ²
Buitenruimte	ca. 8 m ²
Bergruimte	ca. 4 m ²

Ben je benieuwd hoe deze woning er van binnen uit ziet? Kijk op pagina 44 voor een impressie. Woon je liever aan het kanaal? Kijk dan ook eens naar woningtype F (pagina 52 t/m 55).





'Lekker uitgewaaid op m'n racefiets. Ik hang 'm tegen de muur en sluit dan aan bij mijn vrienden voor een welverdiend pilsje. Heerlijk! Bestellen we straks gewoon een pizza. Ik hoef niet meer weg. Ik woon hier!'



Type F1
Woning 2.07 | 3.07

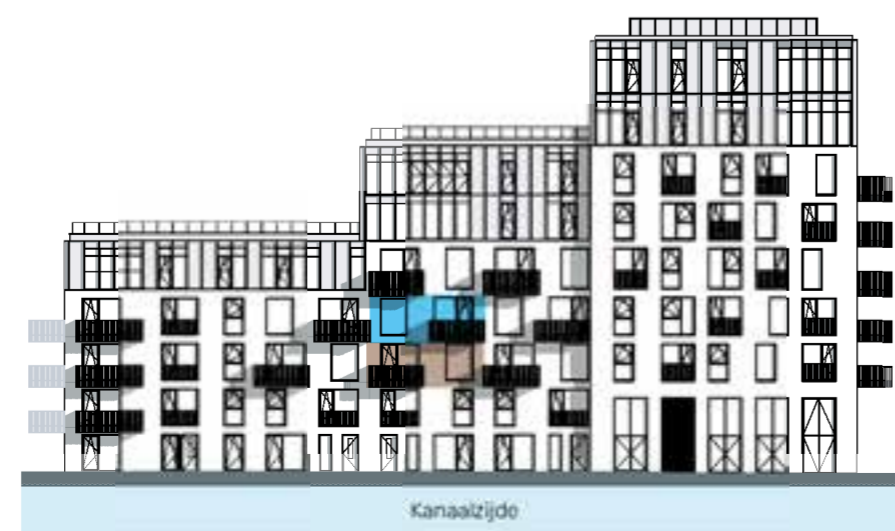
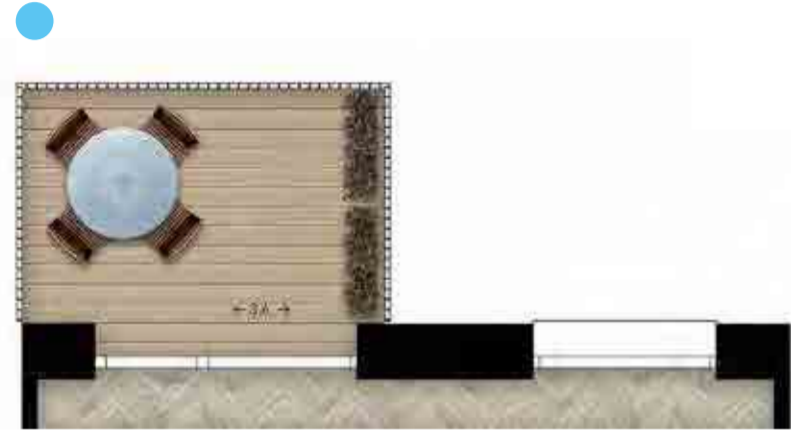
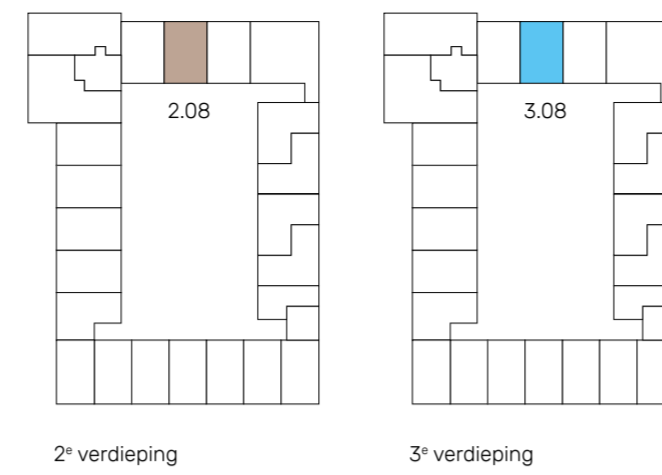
Totale oppervlakte	ca. 79 m ²
Woonkamer met keuken	ca. 34 m ²
Slaapkamer 1	ca. 13 m ²
Werkkamer	ca. 10 m ²
Badkamer	ca. 5 m ²
Buitenruimte	ca. 8 m ²
Bergruimte	ca. 5 m ²

Wil je nog meer plezier hebben van je balkon? Dit kan met een optionele vouwpuil aan de kanaalzijde!
Woon je liever aan de Haven? Kijk dan ook eens naar woningtype E (pagina 46 t/m 49).



Urban 3-kamer
appartement type F2

Schaal 1:75



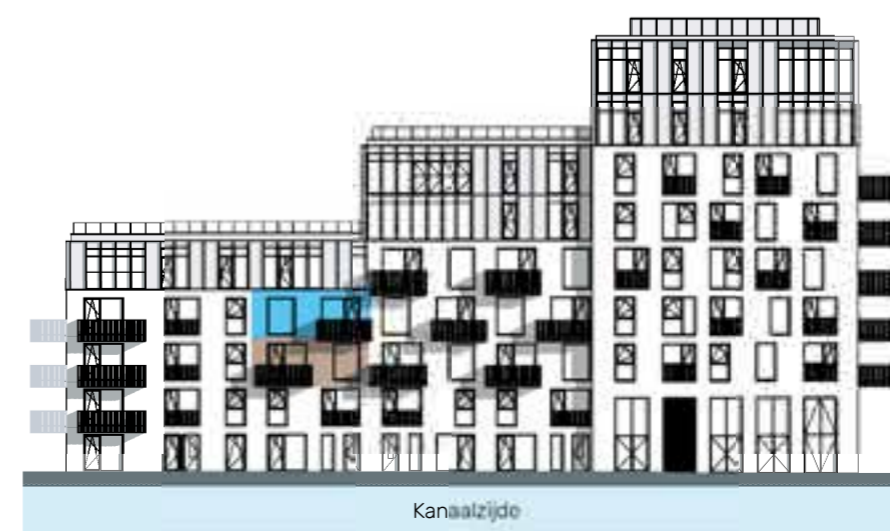
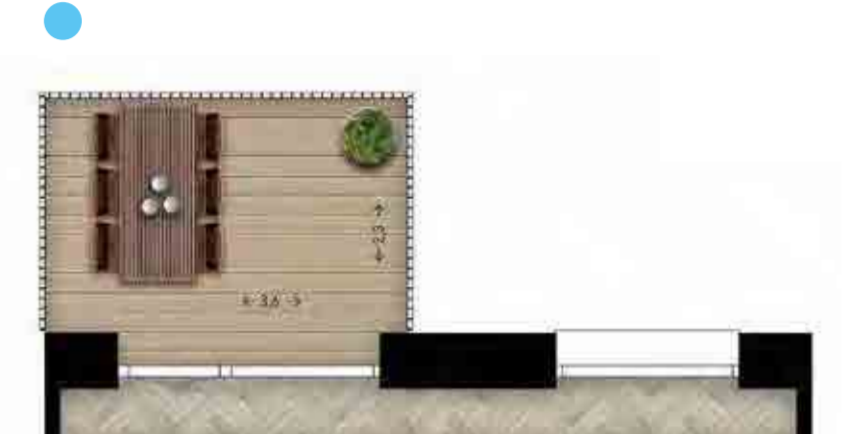
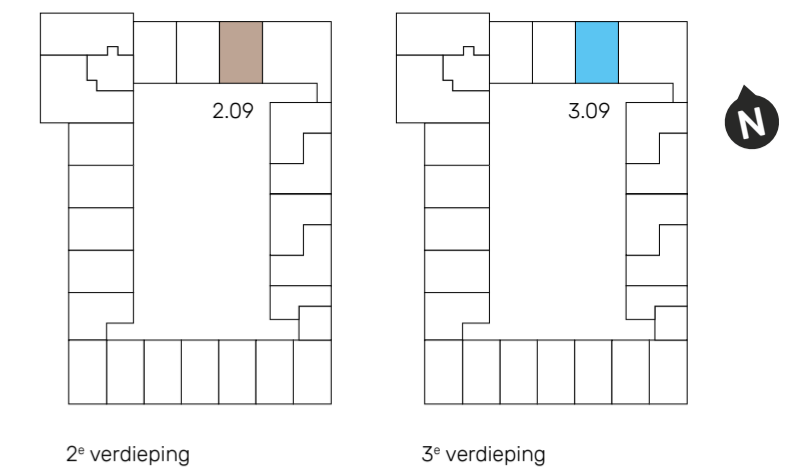
Type F2
Woning 2.08 | 3.08
Totale oppervlakte ca. 79 m²

Woonkamer met keuken	ca. 34 m ²
Slaapkamer 1	ca. 13 m ²
Slaapkamer 2	ca. 10 m ²
Badkamer	ca. 5 m ²
Buitenruimte	ca. 8 m ²
Bergruimte	ca. 5 m ²

Wil je nog meer plezier hebben van je balkon? Dit kan met een optionele vouwpui aan de kanaalzijde.

Urban 3-kamer
appartement type F3

Schaal 1:75



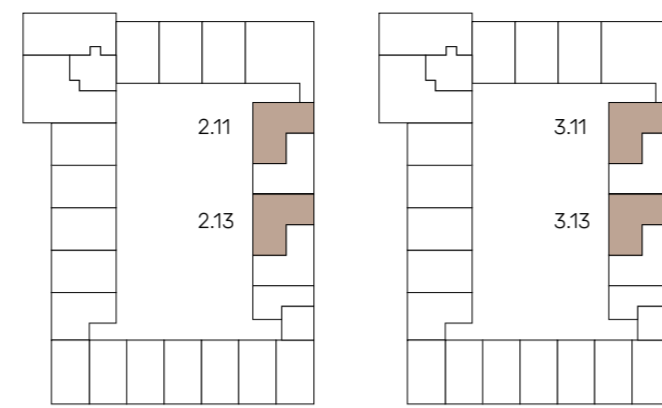
Type F3
Woning 2.09 | 3.09
Totale oppervlakte ca. 79 m²

Woonkamer met keuken	ca. 33 m ²
Slaapkamer 1	ca. 13 m ²
Slaapkamer 2	ca. 11 m ²
Badkamer	ca. 5 m ²
Buitenruimte	ca. 8 m ²
Bergruimte	ca. 4 m ²

Wil je nog meer plezier hebben van je balkon? Dit kan met een optionele vouwpui aan de kanaalzijde!
Woon je liever aan de Haven? Kijk dan ook eens naar woningtype E (pagina 46 t/m 49).

Urban 3-kamer
appartement type G

Schaal 1:75



2^e verdieping

3^e verdieping



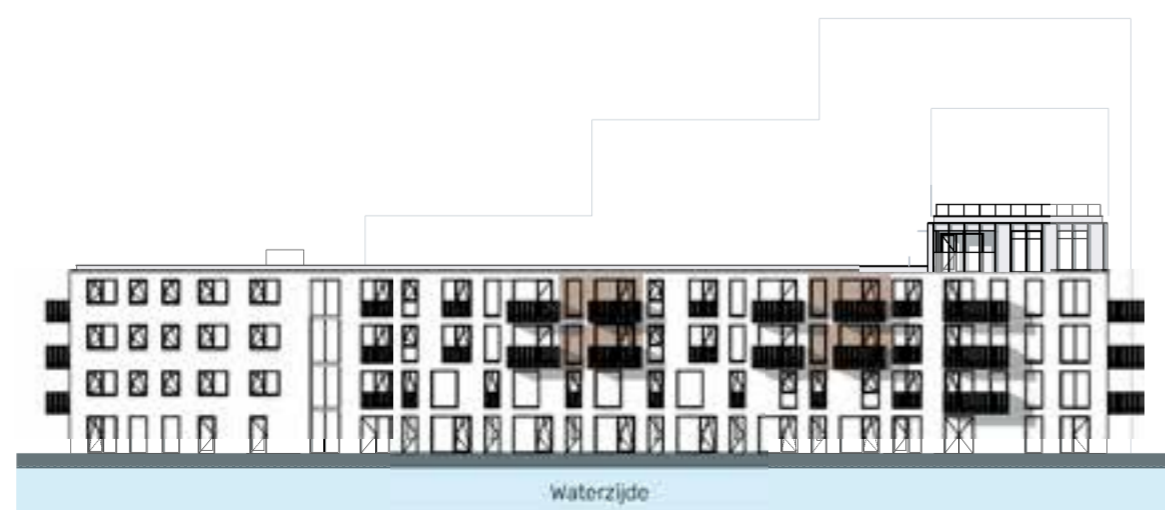
Type G

Woning 2.11 | 2.13 | 3.11 | 3.13

Totale oppervlakte ca. 84 m²

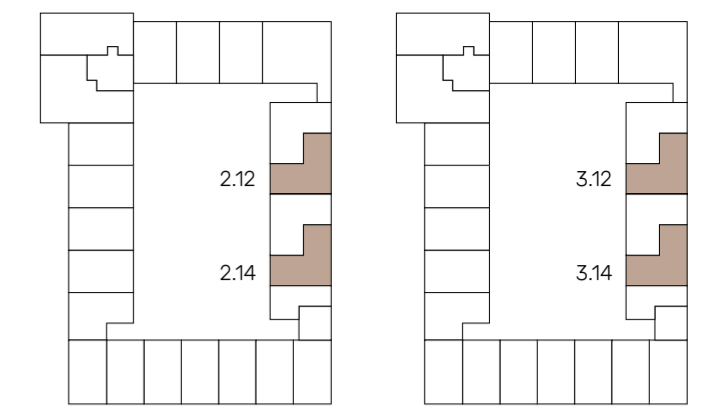
Woonkamer met keuken	ca. 31 m ²
Slaapkamer 1	ca. 18 m ²
Slaapkamer 2	ca. 9 m ²
Badkamer	ca. 3 m ²
Buitenruimte	ca. 8 m ²
Bergruimte	ca. 4 m ²

Optimaal ingericht met een ruime slaapkamer en een heerlijke buitenruimte.



Urban 3-kamer
appartement type H

Schaal 1:75



2^e verdieping

3^e verdieping



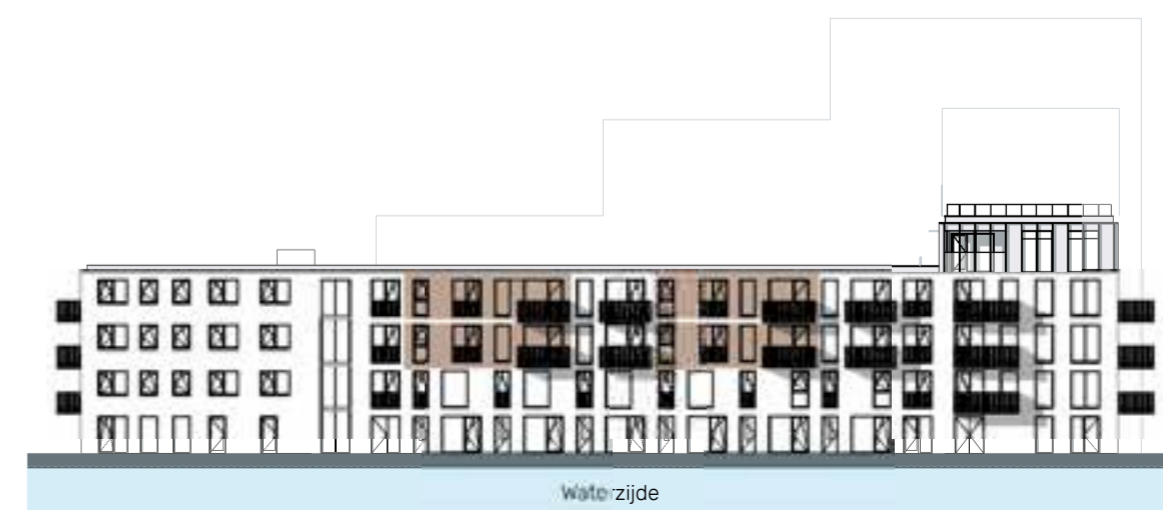
Type H

Woning 2.12 | 2.14 | 3.12 | 3.14

Totale oppervlakte ca. 79 m²

Woonkamer met keuken	ca. 33 m ²
Slaapkamer 1	ca. 13 m ²
Slaapkamer 2	ca. 8 m ²
Badkamer	ca. 4 m ²
Buitenruimte	ca. 8 m ²
Bergruimte	ca. 5 m ²

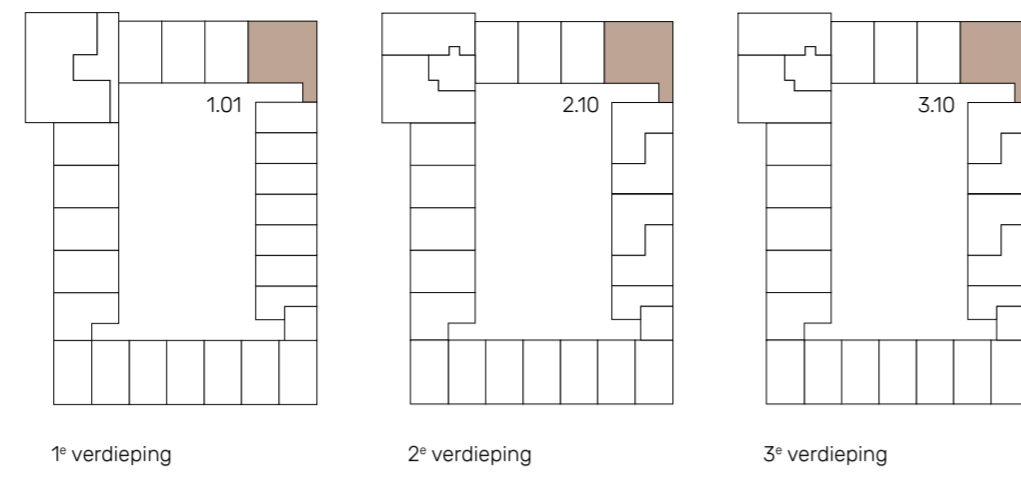
Compleet wonen met een riante balkon en uitzicht op het water.





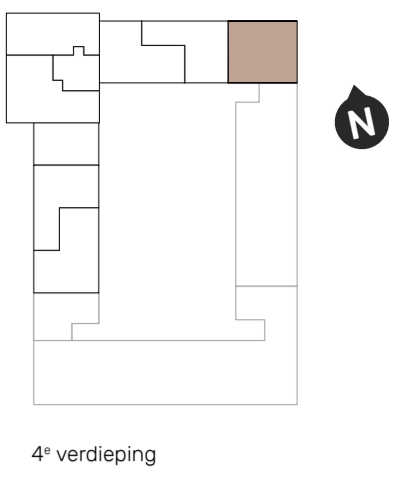
Urban 4-kamer
appartement type I1

Schaal 1:75



Urban 4-kamer
appartement type I2

Schaal 1:75



Type I1
Woning 1.01 | 2.10 | 3.10
Totale oppervlakte ca. 134 m²

Woonkamer met keuken	ca. 72 m ²
Slaapkamer 1	ca. 16 m ²
Slaapkamer 2	ca. 12 m ²
Werkkamer	ca. 9 m ²
Badkamer	ca. 7 m ²
Buitenruimte	ca. 20 m ²
Bergruimte	ca. 4 m ²

Spreek het appartement je aan, maar zoek je nog een extra slaap-/werkkamer? Het is mogelijk om ter plaatse van de speelhoek een wand te plaatsen.

Wil je nog meer plezier hebben van je balkon? Dit kan met een optionele vouwpui aan de kanaalzijde! Ben je benieuwd hoe deze woning er van binnen uit ziet? Kijk op pagina 58 voor een impressie.



Type I2
Woning 4.08
Totale oppervlakte ca. 118 m²

Woonkamer met keuken	ca. 47 m ²
Slaapkamer 1	ca. 18 m ²
Slaapkamer 2	ca. 16 m ²
Slaapkamer 3	ca. 9 m ²
Badkamer	ca. 7 m ²
Buitenruimte	ca. 11 m ²
Bergruimte	ca. 4 m ²

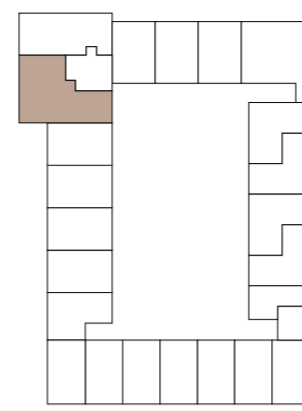
Spreek dit appartement je aan, maar wil je buiten nog meer naar binnen laten? Dat kan door het plaatsen van een optionele vouwpui aan de kanaalzijde.





Urban 4-kamer
appartement type J1

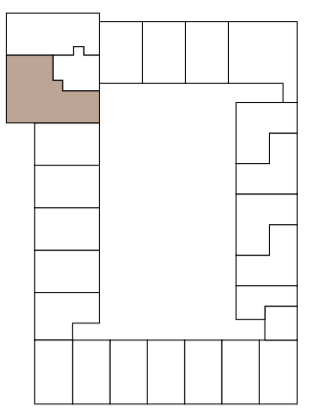
Schaal 1:75



2^e verdieping

Urban 4-kamer
appartement type J2

Schaal 1:75



3^e verdieping

'Net of we altijd op vakantie zijn. We gaan regelmatig een dagje met de boot. Binnen 10 minuten zijn we in het theater. En als we geen zin hebben om erop uit te gaan, dan genieten we van een goed glas wijn op ons eigen balkon of beneden aan de kade.'



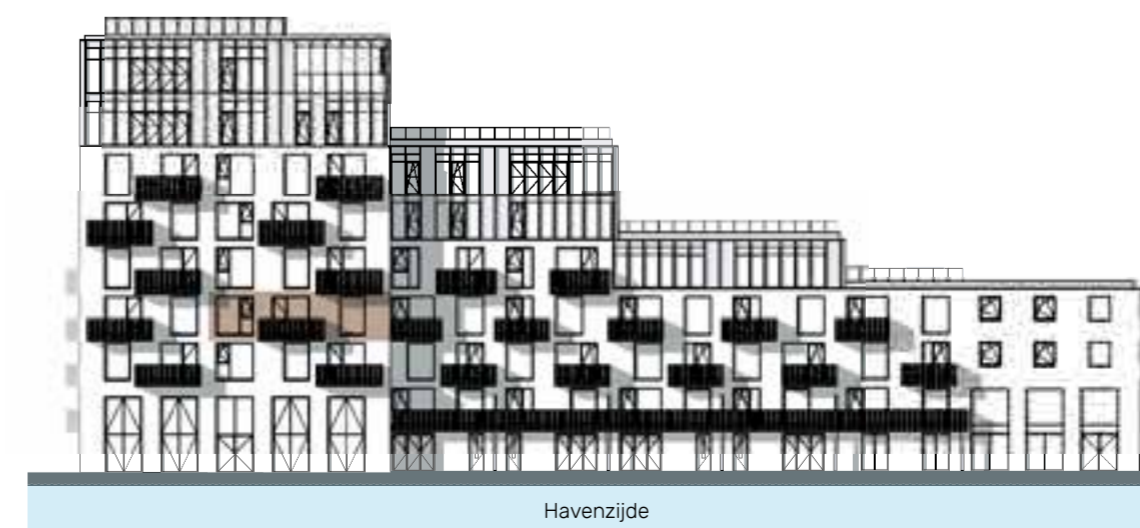
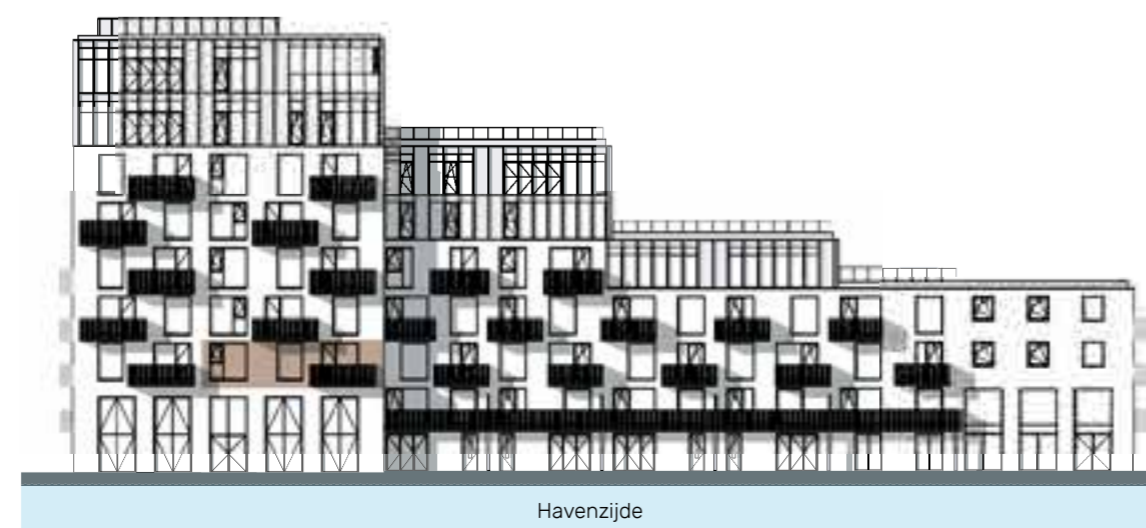
Type J1
Woning 2.05

Totale oppervlakte	ca. 140 m ²
Woonkamer met keuken	ca. 53 m ²
Slaapkamer 1	ca. 25 m ²
Slaapkamer 2	ca. 17 m ²
Slaapkamer 3	ca. 9 m ²
Badkamer 1	ca. 8 m ²
Badkamer 2	ca. 6 m ²
Buitenruimte	ca. 10 m ²
Bergruimte	ca. 4 m ²

Type J2
Woning 3.05

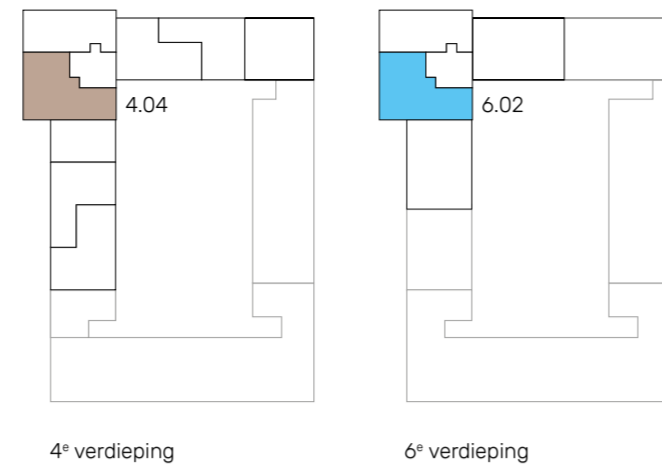
Totale oppervlakte	ca. 140 m ²
Woonkamer met keuken	ca. 53 m ²
Slaapkamer 1	ca. 25 m ²
Slaapkamer 2	ca. 17 m ²
Slaapkamer 3	ca. 9 m ²
Badkamer 1	ca. 8 m ²
Badkamer 2	ca. 6 m ²
Buitenruimte	ca. 10 m ²
Bergruimte	ca. 4 m ²

Ervaar de rust aan een bruisende jachthaven.



Urban 4-kamer
appartement type J3

Schaal 1:75

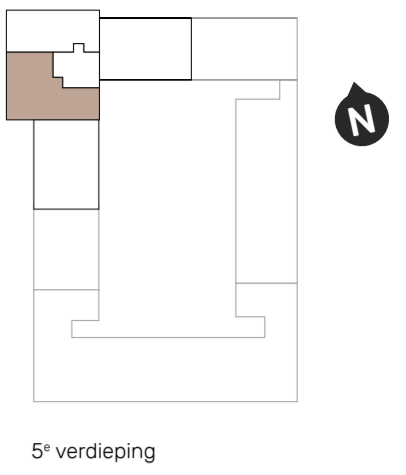


4^e verdieping

6^e verdieping

Urban 4-kamer
appartement type J4

Schaal 1:75



5^e verdieping



Type J3
Woning 4.04 | 6.02

Totale oppervlakte	ca. 140 m ²
Woonkamer met keuken	ca. 53 m ²
Slaapkamer 1	ca. 25 m ²
Slaapkamer 2	ca. 17 m ²
Slaapkamer 3	ca. 9 m ²
Badkamer 1	ca. 8 m ²
Badkamer 2	ca. 6 m ²
Buitenruimte	ca. 10 m ²
Bergruimte	ca. 4 m ²

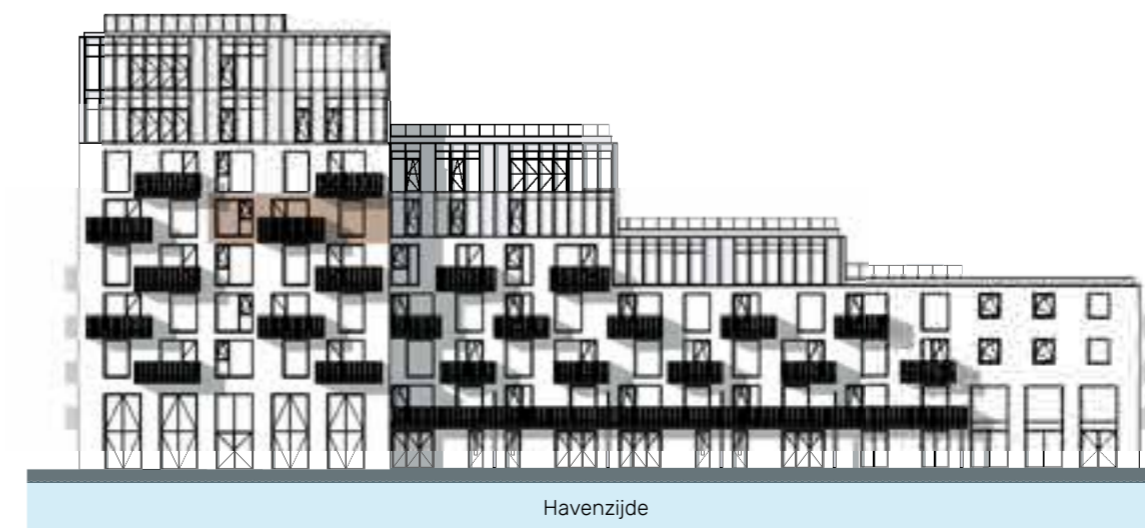
Ruime slaapkamer met een badkamer en suite. Dat is nog eens heerlijk wakker worden.



Type J4
Woning 5.02

Totale oppervlakte	ca. 140 m ²
Woonkamer met keuken	ca. 53 m ²
Slaapkamer 1	ca. 25 m ²
Slaapkamer 2	ca. 17 m ²
Slaapkamer 3	ca. 9 m ²
Badkamer 1	ca. 8 m ²
Badkamer 2	ca. 6 m ²
Buitenruimte	ca. 10 m ²
Bergruimte	ca. 4 m ²

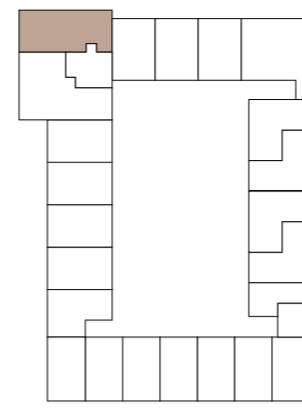
Ruime woonkamer met uniek uitzicht over de haven.



Urban 4-kamer
appartement type K1

Schaal 1:75

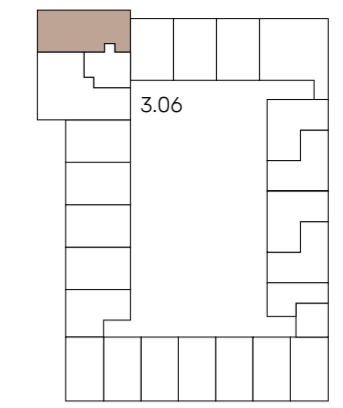
'Ons huis is zo licht en ruim. En het uitzicht, dat verveelt nooit! We genieten hier elke dag. Van de stoere zeilschepen op het van Harinxmakanaal. En anders wel van flanerende mensen bij de jachthaven. Volgens mij is er vanavond trouwens 'live' muziek op de kade. Zullen we een drankje gaan doen?'



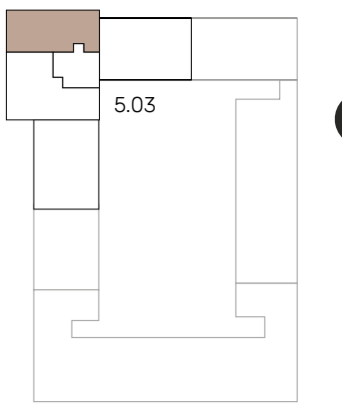
2^e verdieping

Urban 4-kamer
appartement type K2

Schaal 1:75



3^e verdieping



5^e verdieping



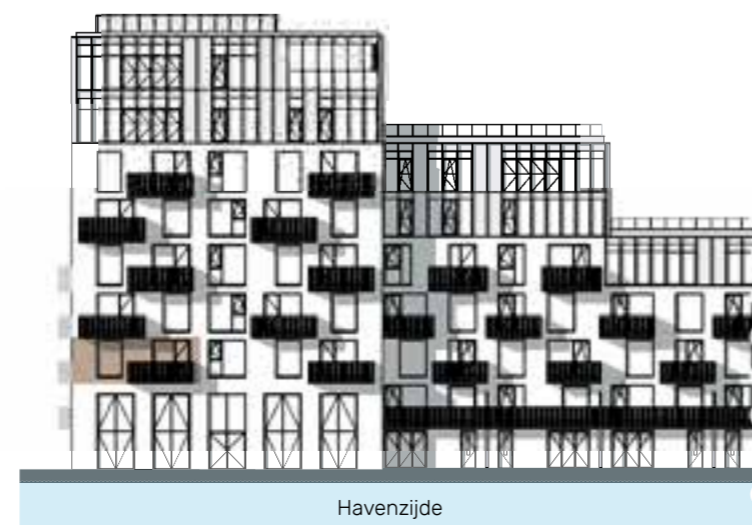
Type K1
Woning 2.06
Totale oppervlakte ca. 117 m²

Woonkamer met keuken	ca. 47 m ²
Slaapkamer 1	ca. 14 m ²
Slaapkamer 2	ca. 14 m ²
Slaapkamer 3	ca. 11 m ²
Badkamer	ca. 6 m ²
Buitenruimte	ca. 10 m ²
Bergruimte	ca. 4 m ²

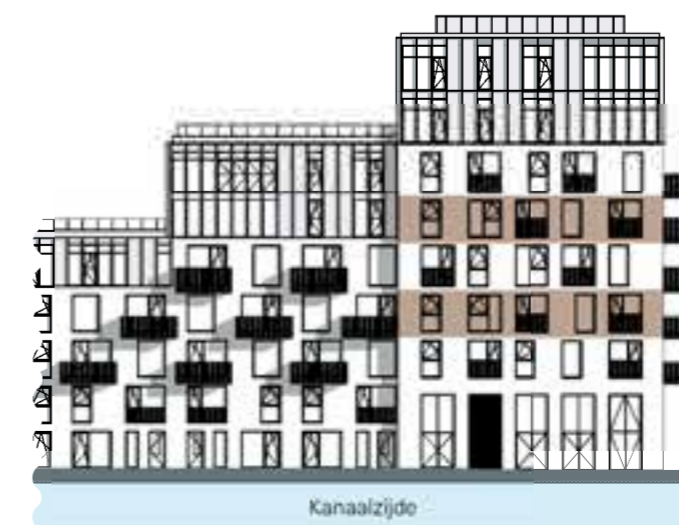
Heerlijk zo'n derde slaapkamer, ook ideaal in te richten als ruime werkkamer.



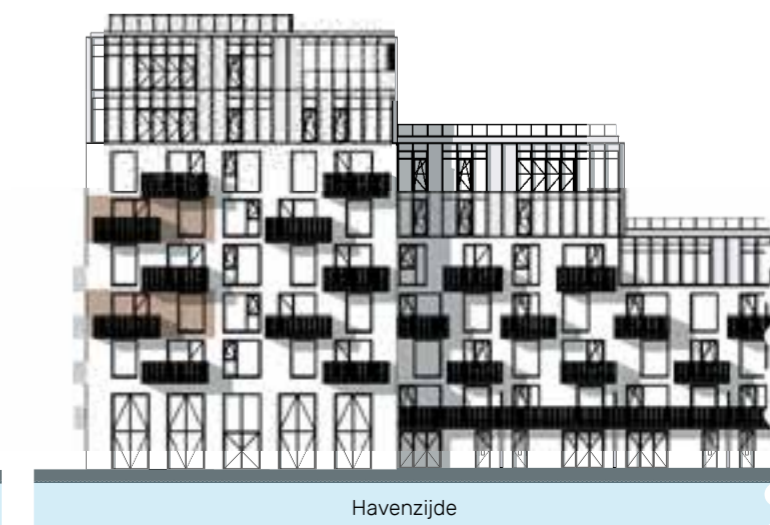
Kanaalzijde



Havenzijde



Kanaalzijde



Havenzijde

Type K2
Woning 3.06 | 5.03

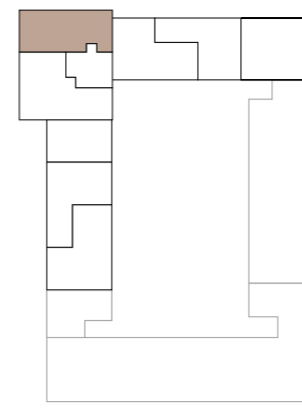
Totale oppervlakte ca. 117 m²

Woonkamer met keuken	ca. 47 m ²
Slaapkamer 1	ca. 14 m ²
Slaapkamer 2	ca. 14 m ²
Slaapkamer 3	ca. 11 m ²
Badkamer	ca. 6 m ²
Buitenruimte	ca. 10 m ²
Bergruimte	ca. 4 m ²

Genieten zo'n ruime woning en dan die gezellige drukte van de kade in de zomer.

Urban 4-kamer
appartement type K3

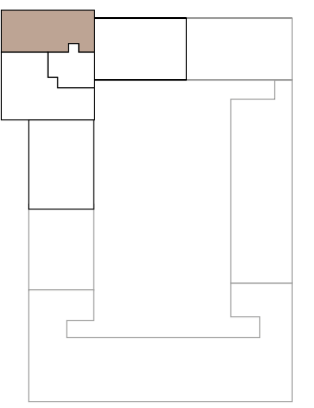
Schaal 1:75



4^e verdieping

Urban 4-kamer
appartement type K4

Schaal 1:75



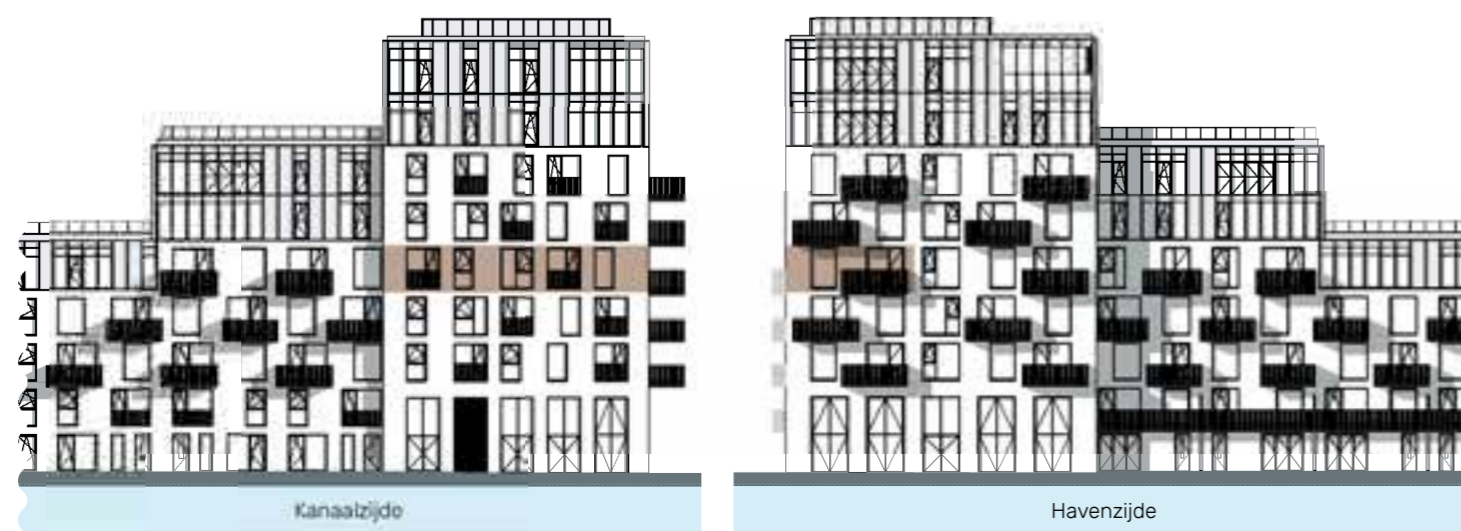
6^e verdieping



Type K3
Woning 4.05
Totale oppervlakte ca. 117 m²

Woonkamer met keuken	ca. 47 m ²
Slaapkamer 1	ca. 14 m ²
Slaapkamer 2	ca. 14 m ²
Slaapkamer 3	ca. 11 m ²
Badkamer	ca. 6 m ²
Buitenruimte	ca. 10 m ²
Bergruimte	ca. 4 m ²

Bijzonder, zo'n luxe appartement op de hoek van de haven.

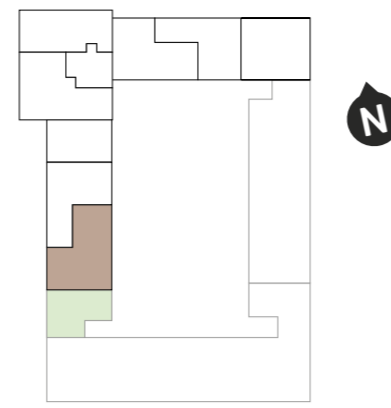


Type K4
Woning 6.03
Totale oppervlakte ca. 117 m²

Woonkamer met keuken	ca. 47 m ²
Slaapkamer 1	ca. 14 m ²
Slaapkamer 2	ca. 14 m ²
Slaapkamer 3	ca. 11 m ²
Badkamer	ca. 6 m ²
Buitenruimte	ca. 10 m ²
Bergruimte	ca. 4 m ²

Als ik 's ochtends de gordijnen open, varen de zeilschepen al rustig voorbij op het Van Harinxmakanaal.

'Hoe heerlijk is dit.
Een Lazy Sunday met vrienden.
Sloep in de haven, glaasje
bubbels erbij, wat lekkere hapjes
mee. Beter wordt het niet.'

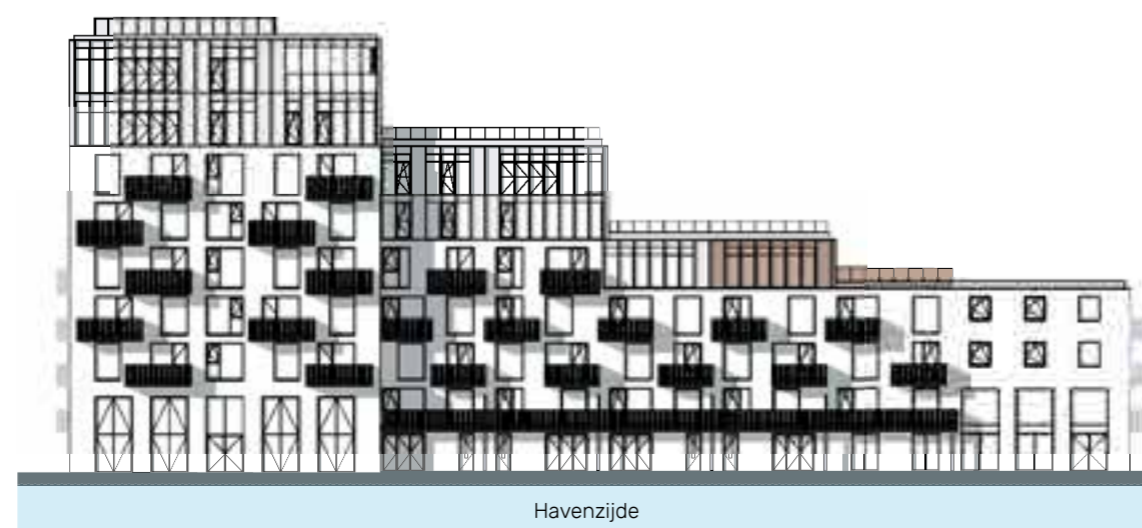


4^e verdieping



Type L	
Woning 4.01	
Totale oppervlakte	ca. 136 m ²
Woonkamer met keuken	ca. 63 m ²
Slaapkamer 1	ca. 16 m ²
Slaapkamer 2	ca. 11 m ²
Slaapkamer 3	ca. 9 m ²
Badkamer	ca. 11 m ²
Buitenruimte	ca. 68 m ²
Bergruimte	ca. 4 m ²

Heb je liever de reuring van de haven in je woonkamer? Het is mogelijk aan de havenzijde een optionele vouwpui te plaatsen zodat de haven voelt als een verlengstuk van je woonkamer.

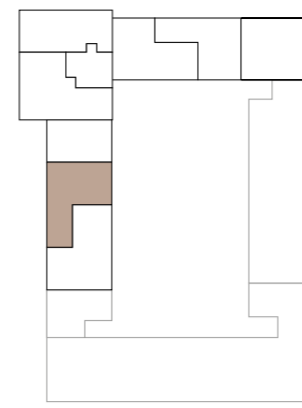


I Impresie type M
Met optionele
vouwpui



Urban 4-kamer
appartement type M

Schaal 1:75

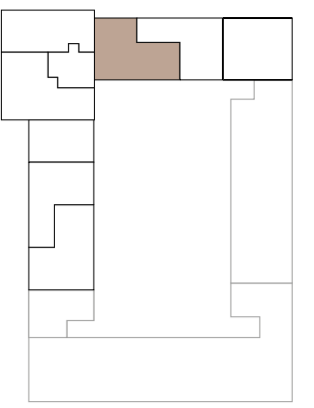


4^e verdieping



Urban 4-kamer
appartement type N

Schaal 1:75



4^e verdieping



Type M
Woning 4.02

Totale oppervlakte	ca. 118 m ²
Woonkamer met keuken	ca. 52 m ²
Slaapkamer 1	ca. 14 m ²
Slaapkamer 2	ca. 13 m ²
Slaapkamer 3	ca. 11 m ²
Badkamer	ca. 7 m ²
Buitenruimte	ca. 9 m ²
Bergruimte	ca. 5 m ²

Heb je liever de reuring van de haven in je woonkamer? Het is mogelijk aan de havenzijde een optionele vouwpui te plaatsen zodat de haven voelt als een verlengstuk van je woonkamer. Benieuwd hoe dit eruit ziet? Op de pagina hiervoor staat een impressie hiervan.



Havenzijde

Type N
Woning 4.06

Totale oppervlakte	ca. 122 m ²
Woonkamer met keuken	ca. 59 m ²
Slaapkamer 1	ca. 14 m ²
Slaapkamer 2	ca. 12 m ²
Slaapkamer 3	ca. 9 m ²
Badkamer	ca. 6 m ²
Buitenruimte	ca. 8 m ²
Bergruimte	ca. 4 m ²

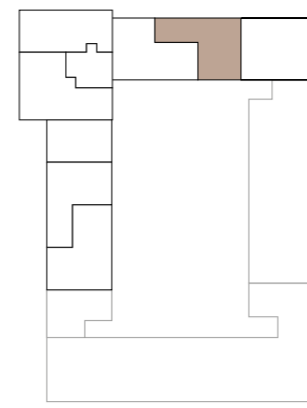
Wil je nog meer plezier hebben van je balkon? Dit kan! Ook hier is er de mogelijkheid voor een optionele vouwpui aan de kanaalzijde.



Kanaalzijde

Urban 4-kamer
appartement type 0

Schaal 1:75



4^e verdieping



Type 0
Woning 4.07

Totale oppervlakte	ca. 117 m ²
Woonkamer met keuken	ca. 48 m ²
Slaapkamer 1	ca. 23 m ²
Slaapkamer 2	ca. 10 m ²
Slaapkamer 3	ca. 9 m ²
Badkamer	ca. 6 m ²
Buitenruimte	ca. 8 m ²
Bergruimte	ca. 6 m ²

Wil je nog meer plezier hebben van je balkon? Dit kan! Ook hier is er de mogelijkheid voor een optionele vouwpuil aan de kanaalzijde! Deze zou zelfs aan de slaapkamer kunnen worden toegevoegd.

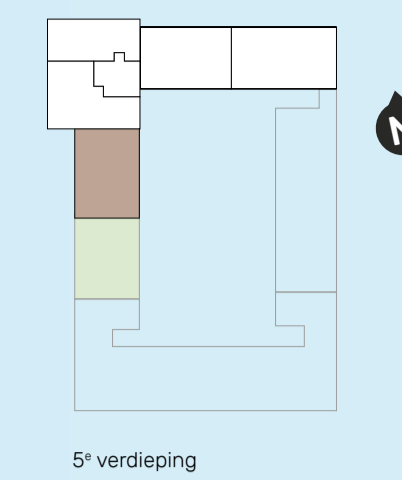
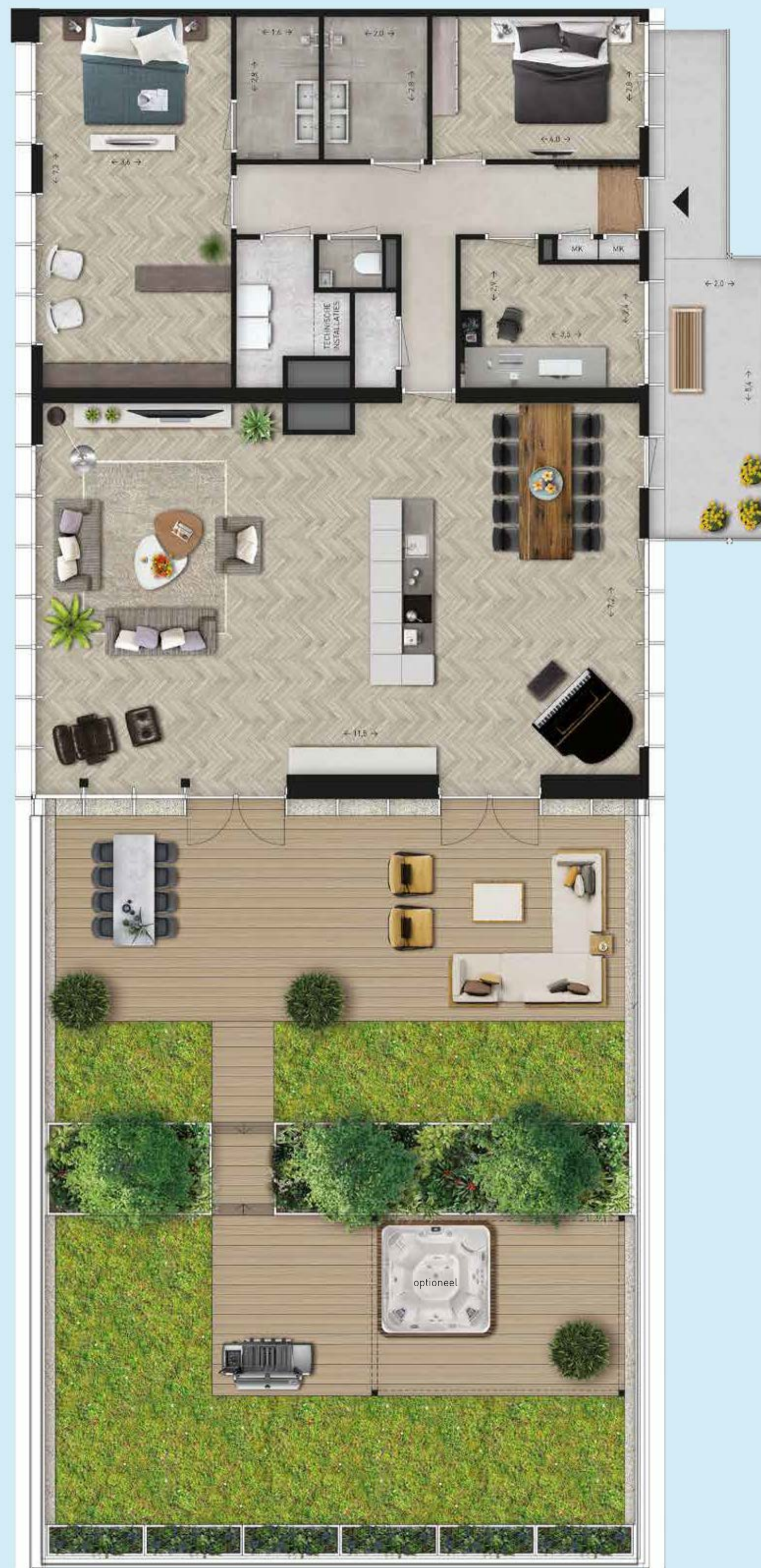
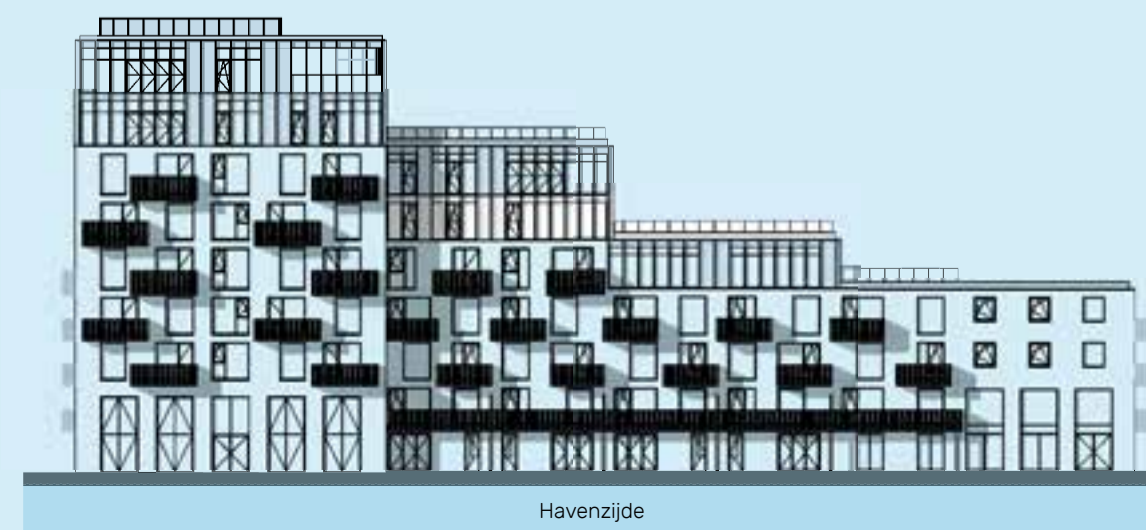




Special met
dakterras type P

Schaal 1:75

'Als god in Frankrijk. Maar dan met uitzicht op de haven. Dít hadden we nooit durven dromen. Ons plezierjacht ligt in de haven. De cabrio staat veilig in de garage. En wij genieten in de jacuzzi op ons dakterras van een heerlijke cava.'



Panorama uitzicht over water en stad.

SPECIAL

Type P

Woning 5.01

Totale oppervlakte ca. 169 m²

Woonkamer met keuken	ca. 88 m ²
Slaapkamer 1	ca. 27 m ²
Slaapkamer 2	ca. 11 m ²
Werkkamer	ca. 9 m ²
Badkamer 1	ca. 6 m ²
Badkamer 2	ca. 4 m ²
Buitenruimte	ca. 176 m ²
Bergruimte	ca. 6 m ²

Waanzinnig! Je hebt optioneel de mogelijkheid tot een jacuzzi en een pergola op de daktuin. Benieuwd hoe dit er van binnen uit ziet? Op de vorige pagina tref je een impressie van de daktuin vanuit de woonkamer.

Beleef je graag de reuring van de haven in je woonkamer? Het is mogelijk aan de havenzijde een optionele vouwpuil te plaatsen zodat de haven voelt als een verlengstuk van je woonkamer.



Dromen komen uit in Huis aan de Haven.

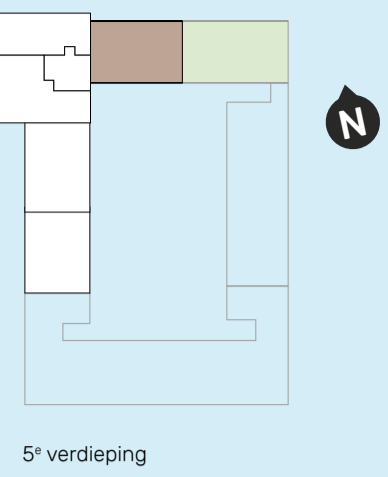
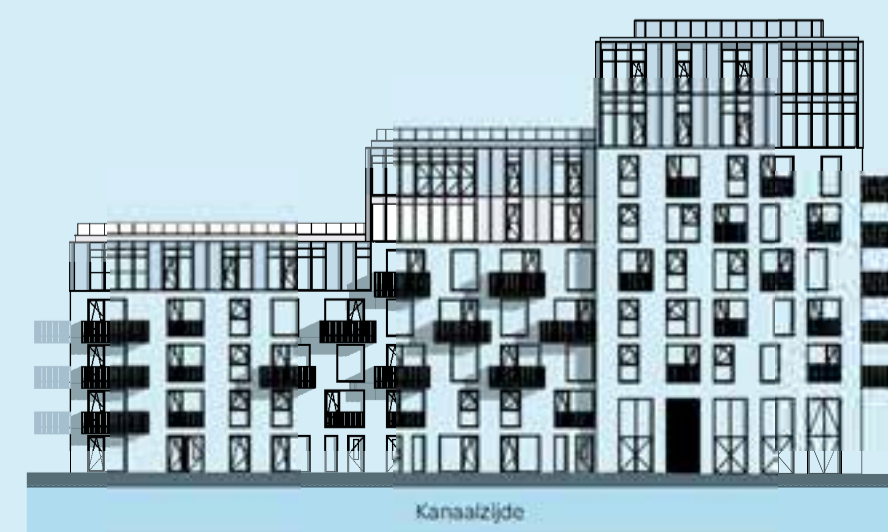
Special met
dakterras type Q

Schaal 1:75

'Alsjeblieft, een ontbijtje in de zon op het dakterras. Wat willen we nu nog meer? Dit appartement heeft alles wat we nodig hebben. En het uitzicht is waanzinnig. Zullen we straks nog even de stad in fietsen samen? Ik heb een leuke blouse gezien. En misschien nog even naar het museum?'

Type Q	
Woning 5.04	
Totale oppervlakte	ca. 163 m ²
Woonkamer met keuken	ca. 84 m ²
Slaapkamer 1	ca. 23 m ²
Slaapkamer 2	ca. 14 m ²
Werkkamer	ca. 10 m ²
Badkamer 1	ca. 6 m ²
Badkamer 2	ca. 4 m ²
Buitenruimte	ca. 215 m ²
Bergruimte	ca. 4 m ²

Een daktuin van meer dan 200m² met uitzicht over water, het omliggende landschap en de stad! Benieuwd hoe dit er van binnen uit ziet? Op pagina 80 tref je een impressie van de daktuin vanuit de woonkamer. Op het dakterras kan een jacuzzi en een pergola geplaatst worden. Deze optie is ingetekend bij woningtype P (pagina 82). Het is mogelijk aan de kanaalzijde een optionele vouwpui te plaatsen.



Binnen en buiten gelijkvloers met elkaar verbonden.

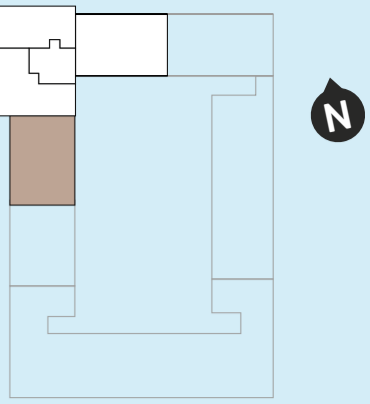
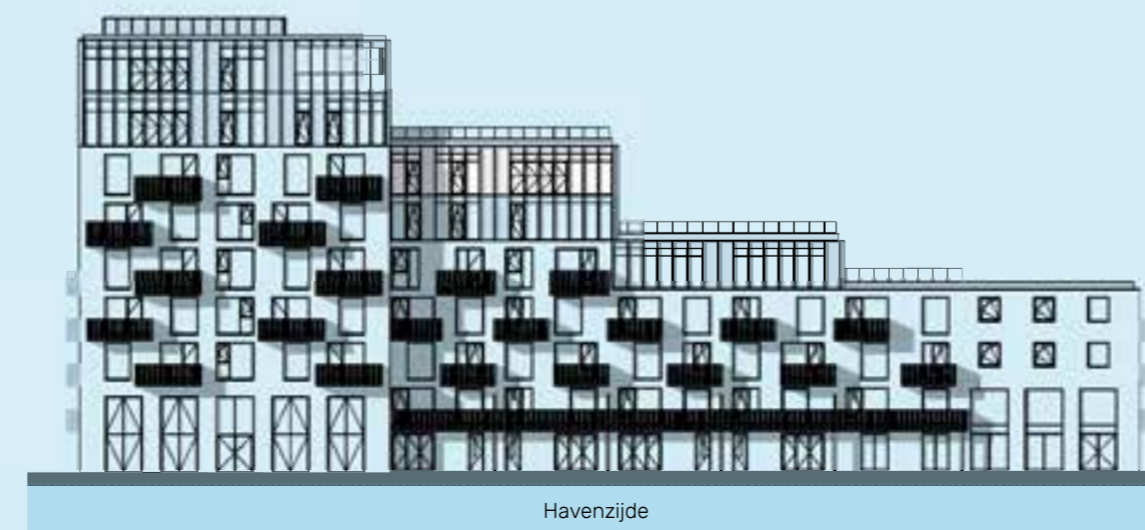
I Special type R

Schaal 1:75

'Wat was het weer gezellig.
Familie en vrienden over de vloer,
samen eten, sterke verhalen
vertellen. Als vanouds!
En zo fijn dat ze hier zo graag
komen. Begrijpelijk ook trouwens.
We hebben de plek. En er is
hier altijd wat te doen.'

Type R	
Woning 6.01	
Totale oppervlakte	ca. 169 m ²
Woonkamer met keuken	ca. 88 m ²
Slaapkamer 1	ca. 27 m ²
Slaapkamer 2	ca. 11 m ²
Werkkamer	ca. 9 m ²
Badkamer 1	ca. 6 m ²
Badkamer 2	ca. 4 m ²
Buitenruimte	ca. 12 m ²
Bergruimte	ca. 6 m ²

Een panorama uitzicht over de nieuwe wijk Middelsee maakt deze woning een speciaal bij uitstek. De woonkamer heeft een oppervlakte van maar liefst 88m². Benieuwd hoe deze woning er van binnen uit ziet? Op de volgende pagina tref je een impressie van de woonkamer met keuken van een soortgelijke woning.

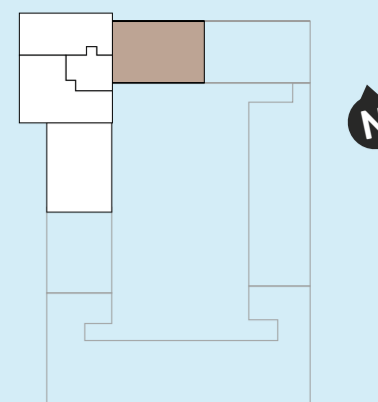


6^e verdieping





‘Zo blij dat we deze stap genomen hebben. Ons huis werd echt te groot, de tuin te veel werk. Nu kunnen we genieten. Het uitzicht hier is fenomenaal. En we hebben een ideaal plekje voor onze boot.’

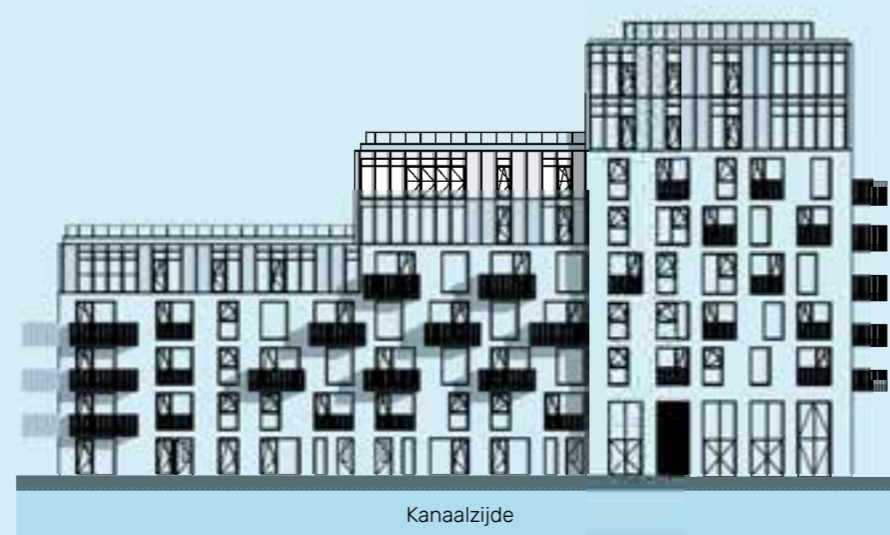


6^e verdieping



Type S	
Woning 6.04	
Totale oppervlakte	ca. 163 m ²
Woonkamer met keuken	ca. 84 m ²
Slaapkamer 1	ca. 23 m ²
Slaapkamer 2	ca. 14 m ²
Slaapkamer 3	ca. 10 m ²
Badkamer 1	ca. 6 m ²
Badkamer 2	ca. 4 m ²
Buitenruimte	ca. 10 m ²
Bergruimte	ca. 4 m ²

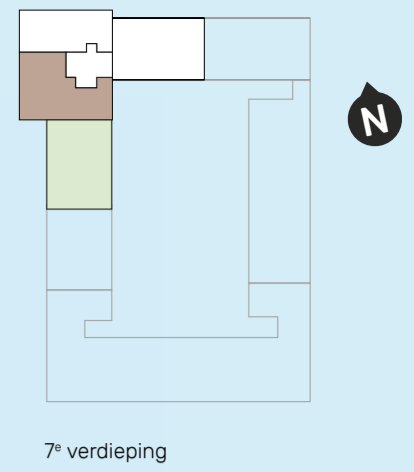
Een panorama uitzicht over het van Harinxmakanaal maakt deze woning een special bij uitstek. Vanuit de woonkamer zie je zowel het kanaal als de stad en het weidse Friese landschap. Benieuwd hoe deze woning er van binnen uit ziet? Op de pagina hiervoor tref je een impressie van de woonkamer met keuken.



Kanaalzijde

SPECIAL



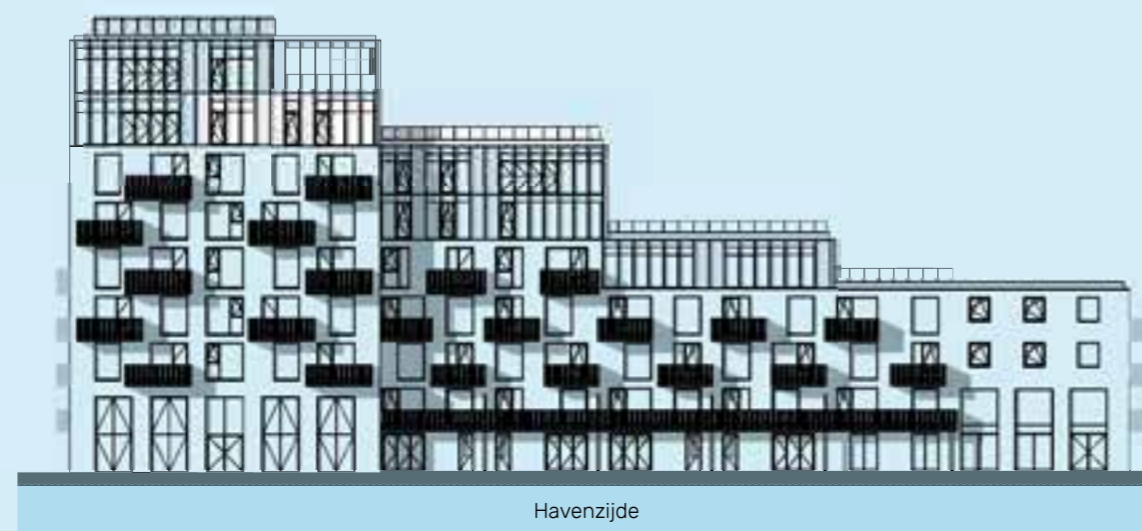


‘Perfect voor ons. Een fijn uitzicht en de voorzieningen binnen handbereik. Dat voelt veilig en vertrouwd. Als het mooi weer is, kunnen we alle kanten op. `n Stukje lopen langs het water, een lekker tochtje met de e-bike. Of lezen we een boek in onze heerlijke daktuin?’



SPECIAL

Type T	
Woning 7.01	
Totale oppervlakte	ca. 150 m ²
Woonkamer met keuken	ca. 61 m ²
Slaapkamer 1	ca. 23 m ²
Slaapkamer 2	ca. 22 m ²
Slaapkamer 3	ca. 12 m ²
Badkamer 1	ca. 8 m ²
Badkamer 2	ca. 5 m ²
Buitenruimte	ca. 164 m ²
Bergruimte	ca. 4 m ²

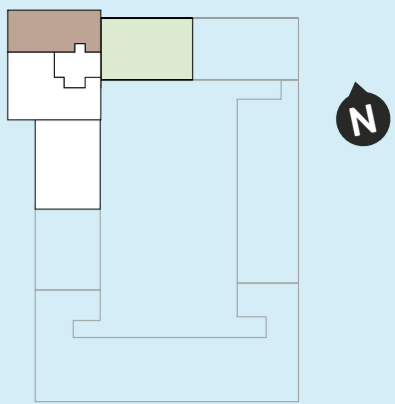


Een ruime daktuin met uitzicht over water, het landschap en de haven. Op het dakterras kunnen een jacuzzi en een pergola geplaatst worden. Deze optie is ingetekend bij woningtype P (pagina 82).

Special met
dakterras type U

Schaal 1:75

'Ik voel me de koning te rijk. De verse pasta op het kookeiland, de vis gaart in the Big Green Egg, zo aan tafel met onze kinderen en kleinkinderen. Twee blijven er logeren. Het belooft morgen weer zo'n topdag te worden. Kunnen ze heerlijk het water op met de sloep.'

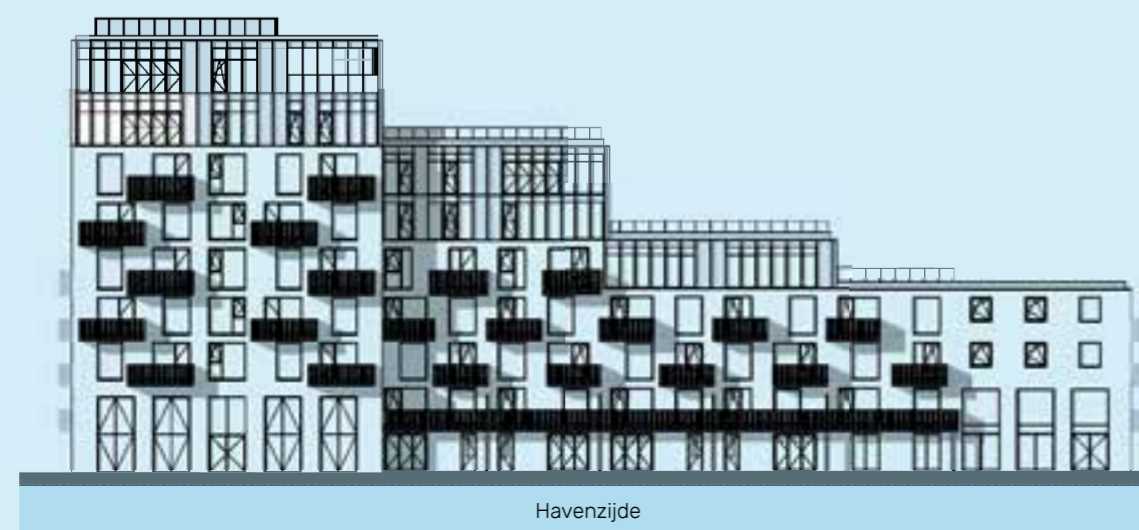


7^e verdieping

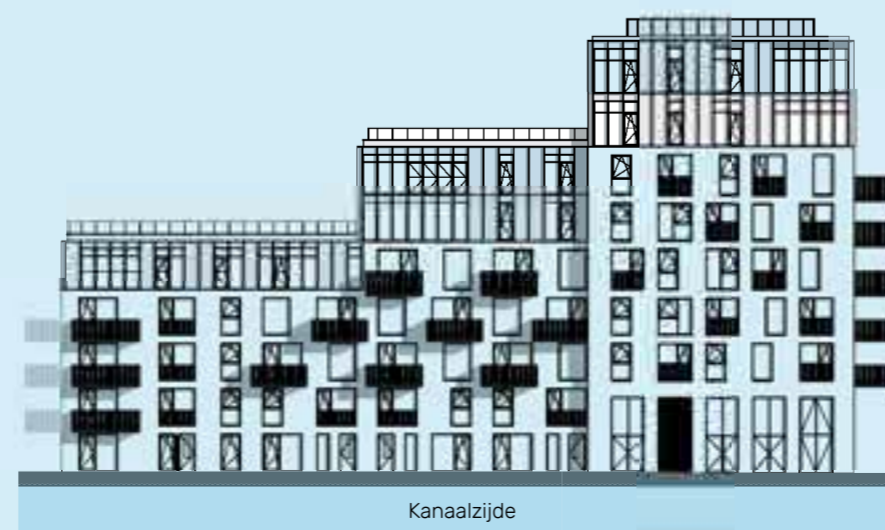


Type U	
Woning 7.02	
Totale oppervlakte	ca. 122 m ²
Woonkamer met keuken	ca. 48 m ²
Slaapkamer 1	ca. 16 m ²
Slaapkamer 2	ca. 14 m ²
Badkamer 1	ca. 4 m ²
Badkamer 2	ca. 3 m ²
Buitenruimte	ca. 158 m ²
Bergruimte	ca. 4 m ²

Een ruime daktuin met uitzicht over het omliggende landschap en het kanaal. Op het dakterras kunnen een jacuzzi en een pergola geplaatst worden. Deze optie is ingetekend bij woningtype P (pagina B2).



Havenzijde



Kanaalzijde

Ga zitten
en ontspan.
Je nieuwe
uitzicht
wacht op je.

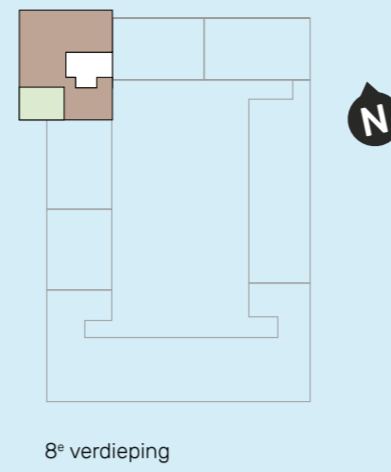
I Impresie type V



I Penthouse type V

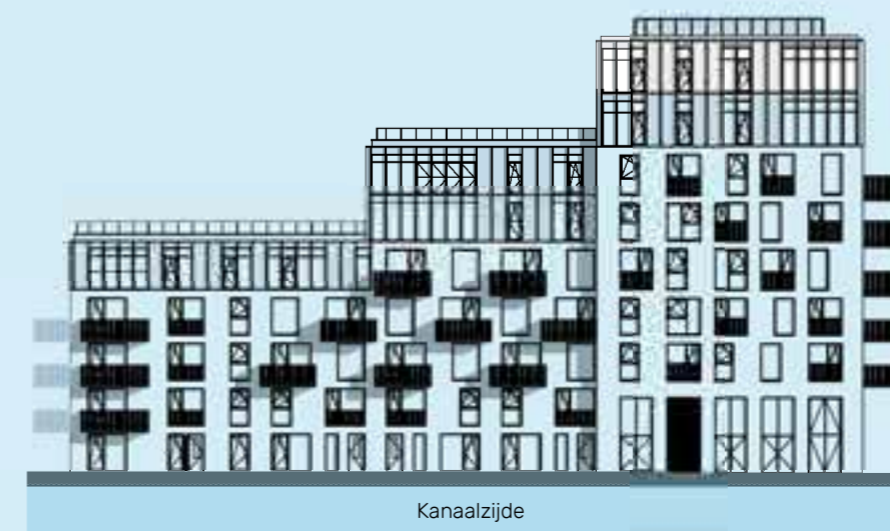
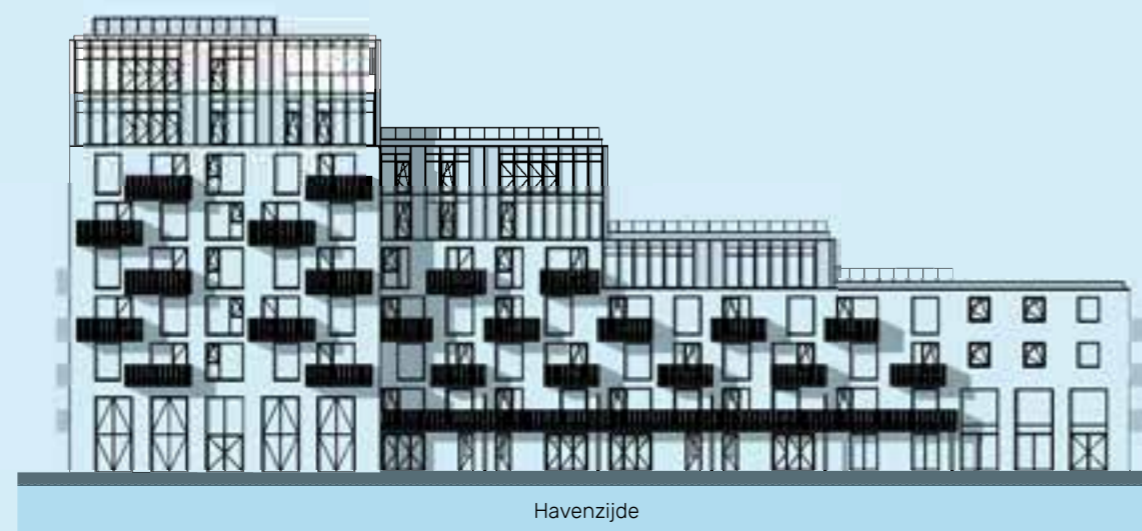
Schaal 1:75

‘Zullen we nog één keer opnieuw beginnen? Dan kunnen we al onze woonwensen laten uitkomen. De inloopkast, het kookeiland, jouw wijnkast. Stijlvol, duurzaam, van de mooiste natuurlijke materialen. Ik weet zeker dat we daar nog heel wat jaren optimaal van genieten.’



Type V	
Woning 8.01	
Totale oppervlakte	ca. 233 m ²
Woonkamer met keuken	ca. 95 m ²
Slaapkamer 1	ca. 24 m ²
Slaapkamer 2	ca. 24 m ²
Slaapkamer 3	ca. 13 m ²
Slaapkamer 4	ca. 11 m ²
Werkkamer	ca. 11 m ²
Badkamer 1	ca. 8 m ²
Badkamer 2	ca. 7 m ²
Badkamer 3	ca. 5 m ²
Buitenruimte	ca. 45 m ²
Bergruimte	ca. 4 m ²

Dit penthouse bevindt zich op de 8^e verdieping en heeft ruim uitzicht aan alle kanten. De inpandige loggia van 45m² maakt het wow-effect helemaal af. Benieuwd hoe deze woning er van binnen uit ziet? Op de pagina hiervoor tref je een impressie van de woonkamer met keuken.



PENTHOUSE



MWPO is een eigentijdse vastgoed-ontwikkelaar. Wij kiezen voor toplocaties, markante panden en beeldbepalende hotspots. Daar maken we mooie woonprogramma's en innovatieve werk-, horeca- en retailconcepten. Huis aan de Haven is ons eerste project in Leeuwarden. En daar zijn we trots op!

MWPO is initiator en regisseur. We gaan pragmatisch te werk, in een slagvaardig team. Zo houden we de vaart erin. Tegelijkertijd blijven we continu in overleg met alle betrokken partijen zoals de overheid, de kopers, de architect en de bouwers: iedereen krijgt ruimte en elke inbreng telt. Dan kom je tot het beste resultaat.

Samen lossen we een relevant maatschappelijk vraagstuk op. Of we creëren iets wat er nog niet is. Vernieuwend en met een tikje bravoure. In gezonde balans met de nodige nuchterheid en realiteitszin. Zodat wát we maken, naadloos aansluit bij de omgeving.

Miranda Rijk, Rob Schrier en Judith Barthel (MWPO)



Mercado, Groningen



Warehouse, Groningen



Merckt, Groningen



Stefan Prins (Powerhouse Company)



Marieke Zegwaart (LAP)

Powerhouse Company is een prijswinnend architectenbureau uit Rotterdam. Ons verhaal begint in 2005, toen we nog werkten aan de keukentafel in Rotterdam en Kopenhagen. Inmiddels zijn we uitgegroeid tot een multidisciplinair bureau met 100 werknemers en internationale studio's in Beijing, Oslo en München.

Gaandeweg hebben we verschillende prijzen gewonnen, waaronder de Dutch Design Award, de Maaskantprijs en de World Architecture Festival Award. Gerealiseerde ontwerpen van Powerhouse Company zijn onder andere West 399 en Floating Office in Rotterdam, Amstel Tower in Amsterdam en Merckt in Groningen.

Trouw aan de oorsprong
Nog altijd worden we geleid door oprichter Nanne de Ru. Nu samen met Stijn Kemper, Stefan Prins, Paul Stavert, Sander Apperlo (München) en Johanne Borthne (Oslo). Ook de kern van ons bestaan bleef onveranderd: de levens van mensen verbeteren door het maken van betekenisvolle ruimtes.

Al vanaf het prille begin werkt Powerhouse Company samen met LAP Landscape & Urban Design. *"Want alleen ga je sneller, samen kom je verder."* Multidisciplinair ontwerpen zit bij allebei in het DNA. Embedded partnership noemen we dat. Voor de optimale beleving en het ultieme woongenot.

LAP Landscape & Urban Design is een ontwerpbureau met een multidisciplinair team van verschillende ontwerpers op het gebied van stedenbouw, landschaps-architectuur, architectuur, transformatie architectuur en planologie. Van interieur tot architectuur en complete woonwijken, door de variatie in specialisme brengen wij het gehele vakgebied bijeen. Door alle disciplines bij elkaar te zetten creëren we rijke, unieke en integrale ontwerpen waarbij we focussen op klimaatadaptatie, ecologie en duurzaamheid. Ons motto: 'We Believe in Trees!'

De studionaam LapLab is een aggregatie tussen de achternaam van de oprichter en de afkorting van het woord "laboratorium". Dit laatste komt van het Latijnse 'laborare' dat staat voor 'werk', alias 'arbeid', wat staat voor 'effort'. Om hard te werken, om het experiment mogelijk te maken, om ervaringen op te doen en door te blijven ontwerpen, om het beste te maken, dat is wat er in de naam staat en waar wij elke dag voor gaan. We zijn bekend van ontwerpen zoals De Frederik in Wassenaar, Rensenpark in Emmen en ECOmunity, een ecologisch werklandschap in Friesland.

Nature Now First
Het koesteren, integreren en in balans brengen van ecologie in de stad en het landschap is wat we zien als onze missie en verantwoordelijkheid.

‘De nieuwbouwwexperts van Hoekstra Makelaardij staan voor je klaar om jou te begeleiden bij de koop van je woning in Huis aan de Haven.’



Huis aan de Haven is een prestigieus project. Een bijzonder ontwerp, met een chique uitstraling op een spiksplinter-nieuwe locatie. Een aanwinst voor Leeuwarden, een verrijking voor Friesland.

Huis aan de Haven biedt voor ieder wat wils. Van eigentijdse atelierwoning tot een luxe penthouse met dakterras. De diversiteit is enorm, het aanbod is

uniek... een kans uit duizenden. Wij zijn er trots op om de verkoop van Huis aan de Haven te mogen verzorgen. Je bent van harte welkom!

Een nieuw huis kopen is spannend. Als huismakelaar van de Zuidlanden en Middelsee zetten wij vanaf dag één onze voet op de bouwgrond. Met onze jarenlange ervaring weten wij als geen ander wat er komt kijken bij het kopen

van een nieuwbouwhuis. En daar heb jij profijt van.

Met een team van nieuwbouwwexperts staan wij voor je klaar. Actief betrokken vanaf het begin. Van idee en planvorming tot aan de eerste paal. Met kennis, kunde en bovenal met passie. Dat maakt ons al meer dan 30 jaar marktleider. Dé nieuwbouwspecialist in Friesland, jouw partner in het koopproces.

Team Nieuwbouw:
Rita Haarsma
Sjoerd Mulder
Kim Slager
Christa Wiersma
Marjan Miedema



Sieberen Homma en Anton Wijtsma (ABN AMRO)

De koop van zo'n prachtig nieuw thuis in Huis aan de Haven vraagt om een duurzaam advies, gebaseerd op jouw woonwensen en plannen. Nu, maar ook in de toekomst. Sieberen Homma en Anton Wijtsma, onze ABN AMRO hypotheekspecialisten uit Friesland, begeleiden je vanaf de oriëntatie tot na de oplevering. Zij gaan graag met jou in gesprek. Dat kan op kantoor of online via beeldbankieren.

Een hypotheek is net zo persoonlijk als jouw nieuwe woning in Huis aan de Haven. Welke hypotheek het beste bij je past, bekijken Sieberen en Anton samen met jou. Zij houden rekening met jouw vermogen, onderneming, wensen voor de kinderen, alles komt aan bod. Zodat ons advies straks optimaal aansluit op jouw persoonlijke situatie.

ABN AMRO Leeuwarden op de Willemskade 10, is nauw betrokken bij Huis aan de Haven.

Vandaag nog mailen of bellen om een afspraak te maken? Kijk in de colofon voor onze contactgegevens. We zijn ook bereikbaar voor een oriënterend overleg.



Verkoop
Makelaardij Hoekstra
Willemskade 9
8911 AW Leeuwarden
www.makelaardijhoekstra.nl
nieuwbouw@makelaardijhoekstra.nl
058 - 233 73 82



Ontwikkelaar
MWPO
www.mwpo.nl



Architect
Powerhouse Company
www.powerhouse-company.com



Landschapsarchitect
LAP Landscape & Urban Design
www.laplab.eu



Constructieadvies
BREED Integrated Design
www.breedid.nl



Adviseur installaties, bouwfysica en brandveiligheid
Wolf Dikken adviseurs
www.wolfdikken.nl



Projectnotaris
TRIP Advocaten Notarissen Leeuwarden
www.trip.nl



Bank
ABN AMRO Leeuwarden
Sieberen Homma: 06-20224813
Anton Wijtsma: 06-51746213
www.abnamro.nl



Impressies
Colordot
www.colordot.nl



Proloog
www.proloog.tv



Triple-D
www.triple-d.nl



Sfeerplattegronden
Urban Identity
www.urban-identity.nl



Grafisch ontwerp
Osage
www.osage.nl



Fotografie
Ronald Zijlstra
www.ronaldzijlstra.nl



Tekst
Beekman Communicatie
www.beekmancommunicatie.nl

Aan de samenstelling van deze verkoopbrochure is de grootste zorg besteed door een zo nauwkeurig mogelijke verwerking van de beschikbare informatie. Toch maken wij een voorbehoud voor wijzigingen in uitvoering, maatvoering en/of kleurstelling van de woningen. Aan de inhoud (inclusief teksten, plattegronden en beelden) van deze brochure kunnen geen rechten worden ontleend. Dit document dient als inspiratiebrochure, het is geen contractstuk.



Huis aan de Haven is een project van

MNPO

