

# SCHIPHUIZEN – TE HUUR

De Steven 18 t/m 18-11 Drachten



Aan de waterrijke toegangspoort aan de westzijde van Drachten worden op korte termijn 12 even fraaie als gebruiksvriendelijke schiphuizen met inpandige garage opgeleverd. In 5 (vaar)minuten bent u op het open water van het 'Djippe Gat', vanwaar u een scala aan mogelijkheden heeft voor mooie vaarroutes. Er worden in totaal 12 schiphuizen aangeboden. Deze zijn naast een ruime garage/berging (oppervlakte circa 46 m<sup>2</sup>) inclusief overhead/loopdeur, tevens voorzien van een aanlegsteiger, stroom, verlichting en een elektrische overheaddeur. Het terrein beschikt over een ruim parkeerterrein en is afgesloten middels een hekwerk inclusief automatische toegangspoort. De schiphuizen zijn opgetrokken in een stalen skelet, sandwichpanelen gevels en houten damwand en steigers.

#### AFMETINGEN

- Breedte schiphuis incl. langs steiger 5,85 meter
- Breedte ligplaats: 4,97 meter
- Lengte ligplaats: 15 meter Vrije invaarhoogte: 4,50 meter t.o.v. gemiddeld boezempeil
- Vrije hoogte schiphuis: 5,13 meter t.o.v. gemiddeld boezempeil
- Vaardiepte: ca. 1,75 meter
- Oppervlakte inpandige garage 6,075 x 7,5 meter
- Vrije hoogte garage: 3,80 meter

#### BESCHIKBAAR

- Nr.18 - VERHUURD
- Nr. 18.1 - beschikbaar
- Nr. 18.2 - beschikbaar
- Nr. 18.3 - beschikbaar
- Nr. 18.4 - beschikbaar
- Nr. 18.5 - VERHUURD
- Nr. 18.6 - beschikbaar
- Nr. 18.7 - beschikbaar
- Nr. 18.8 - OPTIE
- Nr. 18.9 - OPTIE
- Nr. 18.10 - beschikbaar
- Nr. 18.11 - VERHUURD



## HUURPRIJS EN CONDITIES

- € 6.000,- per jaar te vermeerderen met 21% BTW
- minimale huurtermijn 2 jaar
- waarborgsom € 1.200,00

## BIJZONDERHEDEN

- bouwjaar 2024
- verwachte oplevering september 2024- elektrisch bedienbare overheaddeur
- schiphuis 4,5 x 5 m
- elektrisch bedienbare overheaddeur garage 3 x 3,5 m
- nutsvoorzieningen (elektra en water): via tussenmeters
- servicekosten t.b.v. terreinonderhoud: nader te bepalen
- afsluitbaar voorterrein met parkeergelegenheid

## INLICHTINGEN

Bezichtigingen en aanvullende informatie via Hoekstra Bedrijfsmakelaars, telefoonnummer 058-2337337.

## DISCLAIMER

Deze aanbieding (inclusief bijlagen) van 'Hoekstra Bedrijfsmakelaars' is met grote zorgvuldigheid samengesteld. Voor mogelijke onjuistheid en/of onvolledigheid van de hierin verstrekte informatie kan 'Hoekstra Bedrijfsmakelaars' geen aansprakelijkheid aanvaarden, evenmin kunnen aan de inhoud van deze aanbieding (inclusief bijlagen) rechten worden ontleend.





Willemskade 9  
8911 AW Leeuwarden

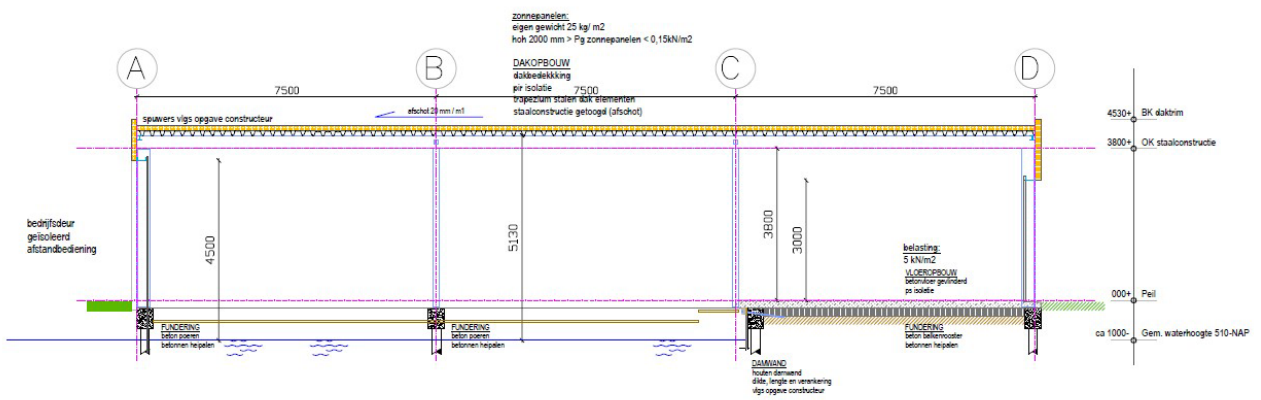


058 – 233 7 337

## SITUATIETEKENING



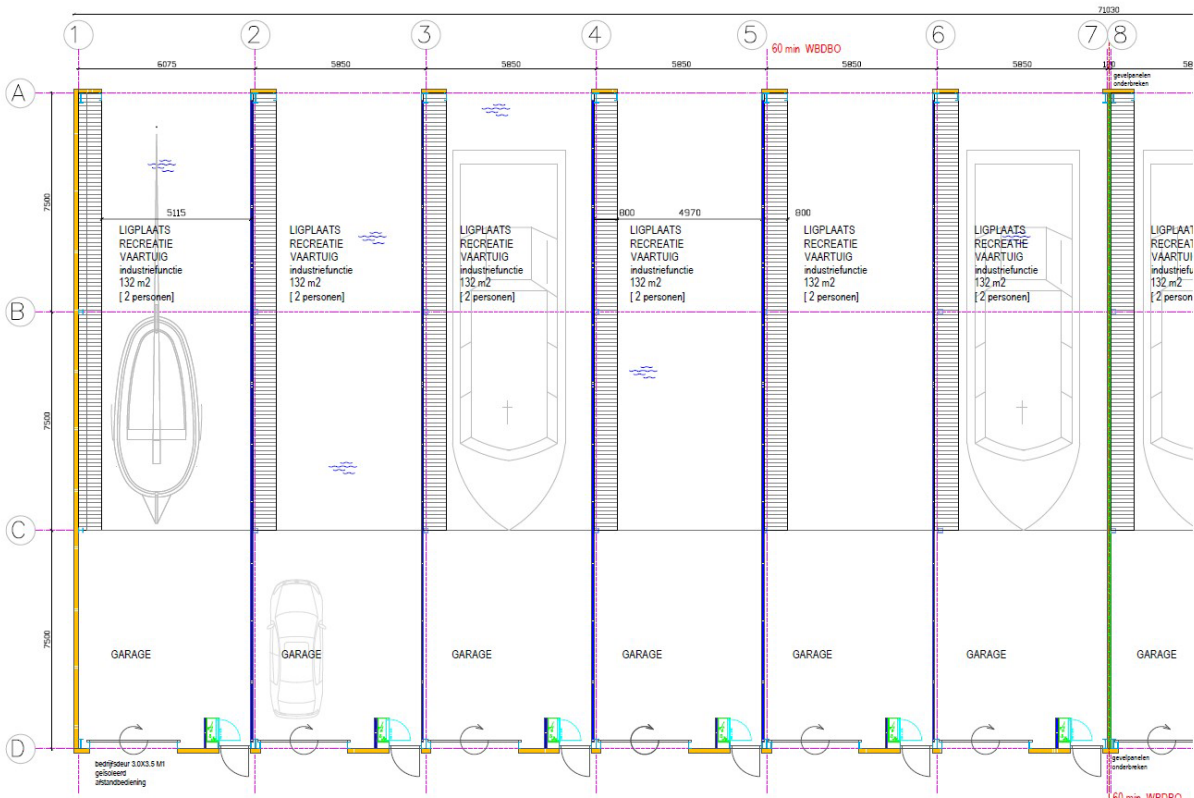
## DWARSDOORSNEDE SCHIPHUIS



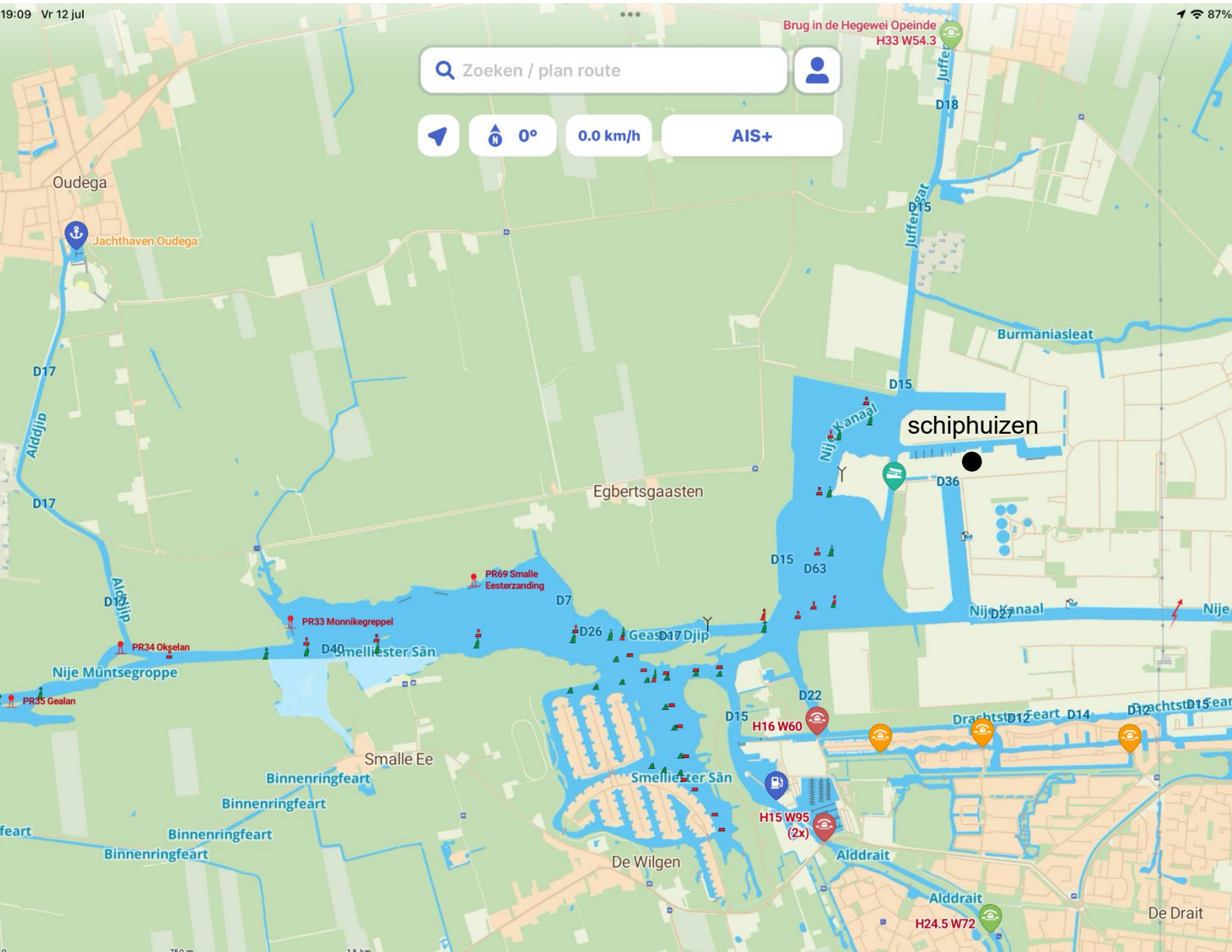
## TWAALF SCHIPHUIZEN



## UITSNEDE SCHIPHUIZEN



LIGGING T.O.V DRACHTEN

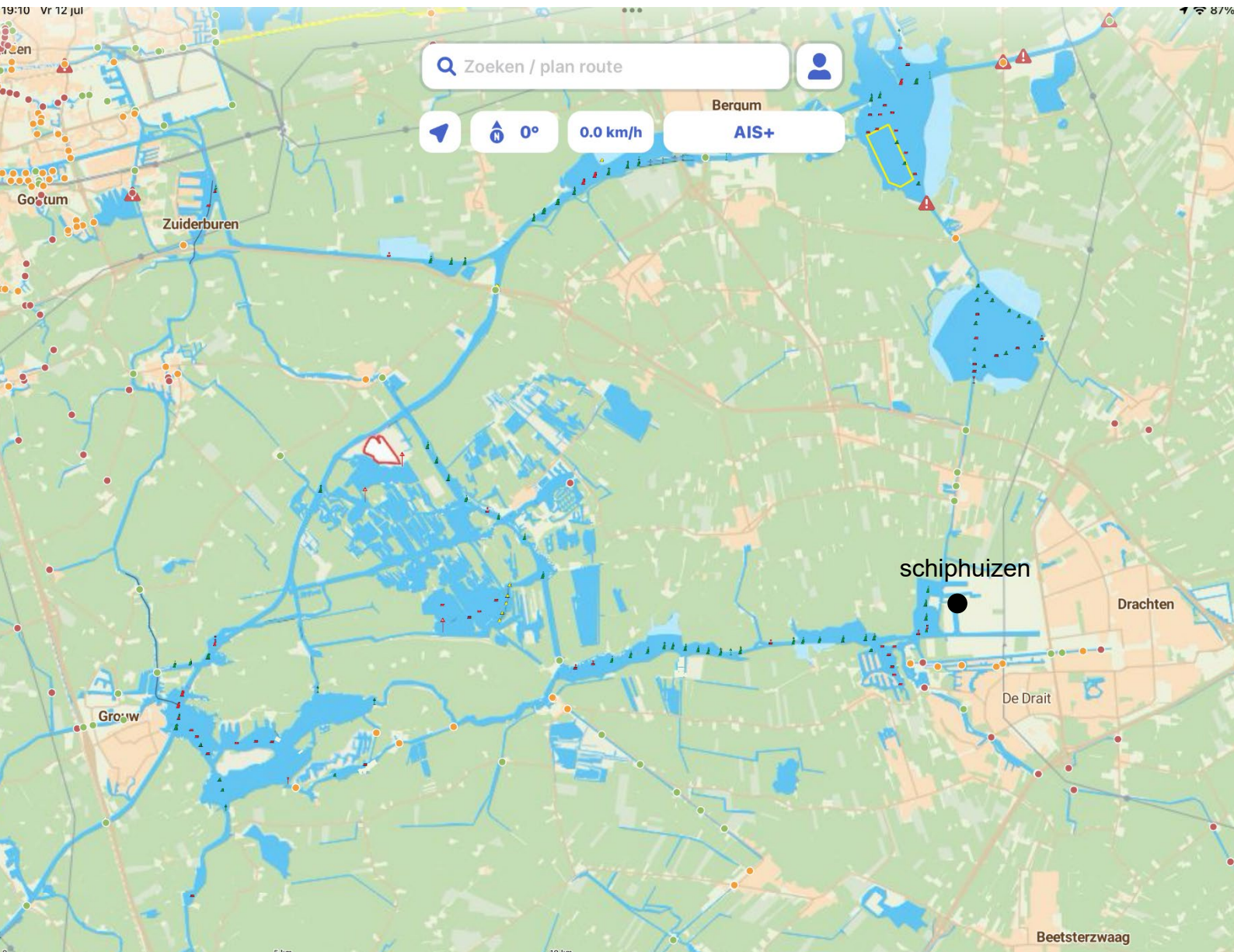


Willemskade 9  
8911 AW Leeuwarden



058 – 233 7 337

DIRECT VAARGEBIED



Willemskade 9  
8911 AW Leeuwarden



058 – 233 7 337



Hoekstra  
voor  
bedrijven



Willemskade 9  
8911 AW Leeuwarden



058 – 233 7 337